



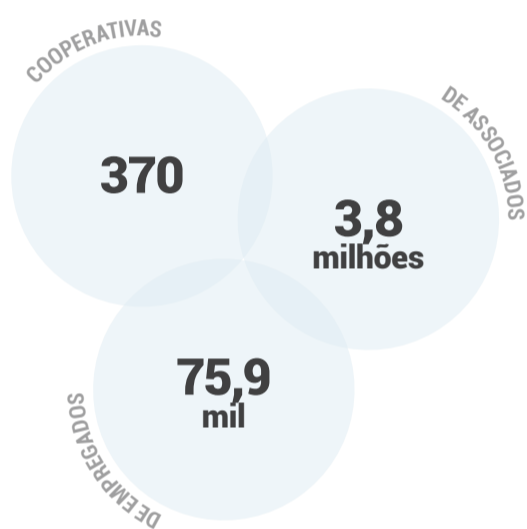
COOPERATIVISMO

Caderno Especial do Jornal do Comércio | Porto Alegre, Sexta-feira e fim de semana, 5, 6 e 7 de julho de 2024

O setor em números

O cooperativismo no Rio Grande do Sul – dados consolidados do ano de 2023

O cooperativismo gaúcho atrai, a cada ano, mais associados. Seja com a conjuntura favorável, seja em meio a cenários adversos, as organizações mantêm crescimento gradual de faturamento, inclusive de dois dígitos em diversos exercícios



Dados gerais financeiros do cooperativismo gaúcho

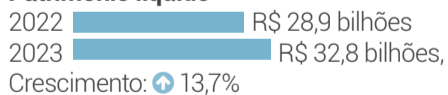
Ingressos



Sobras (diferença entre receita e despesa)



Patrimônio líquido



Ativos



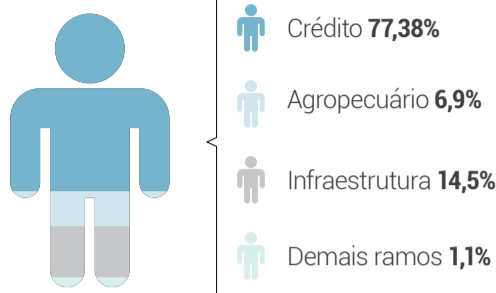
Ramo Agropecuário

O faturamento das cooperativas agropecuárias representa 56,3% do total dos sete ramos do cooperativismo no Rio Grande do Sul. E o valor das sobras das cooperativas agropecuárias equivale a 19,8% do total dos sete ramos do cooperativismo gaúcho.

Porte das cooperativas agropecuárias

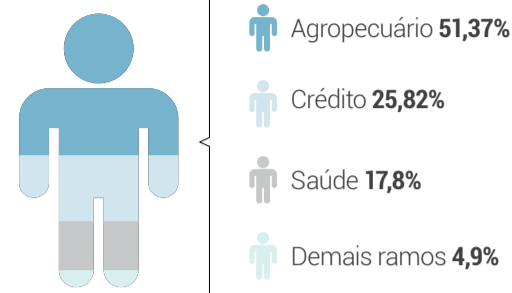


Associados



(a grande maioria dos 3,8 milhões de associados, ou seja, 98,8% do total, concentram-se nos ramos Agropecuário, Crédito e Infraestrutura)

Empregados



(95,04% dos empregados, 72,2 mil, concentram-se nos ramos Agropecuário, Saúde e Crédito)

Números de cooperativas por setor no RS



Números de cooperados por setor no RS



Números de empregados por setor no RS

