



Concessões e aportes públicos bilionários turbinam investimentos no RS

*Concessionária responsável pela RSC-287,
Sacyr realiza obras na rodovia, entre os
municípios de Agudo e Restinga Seca;
estradas receberão investimentos privados
por empresas que farão a gestão de rodovias
gaúchas ao longo das próximas décadas*

6 de dezembro de 2021
Jornal do Comércio
Porto Alegre

A lista dos investimentos no Rio Grande do Sul*

INFRAESTRUTURA **

Empresa	Cidade	Valor Total	Valor anunciado/ desembolsado/ concluído em 2021
Governo do Estado ** (p. 8)	Várias	R\$ 4,178 bilhões	R\$ 4,178 bilhões
Ybytu Empreend. (p. 12)	Alegrete, Quaraí e Uruguaiana	R\$ 3,6 bilhões	R\$ 3,6 bilhões
CPFL Energia (p. 14)	Várias	R\$ 3,07 bilhões	R\$ 3,07 bilhões
Grupo Sacyr (p. 20)	Várias	R\$ 2,7 bilhões	R\$ 2,7 bilhões
Consórcio Chimarrão (p. 12)	Várias	R\$ 2,4 bilhões	R\$ 2,4 bilhões
Ambiental Metrosul (p. 15)	Alvorada, Canoas, Cachoeirinha, Gravataí, Guaíba, Eldorado do Sul, Sapucaia do Sul, Esteio e Viamão	R\$ 2,03 bilhões	R\$ 2,03 bilhões
Cooperativa Crerel e Integra Energia (p. 12)	Rosário do Sul, Veranópolis, Nova Roma do Sul e Capivari do Sul	R\$ 1,69 bilhão	R\$ 1,69 bilhão
CGT Eletrosul (p. 12)	Santana do Livramento	R\$ 1,5 bilhão	R\$ 1,5 bilhão
RGE (p. 14)	Várias	R\$ 1 bilhão	R\$ 1 bilhão
Compass (p. 15)	Várias	R\$ 927,8 milhões	R\$ 927,8 milhões
MEZ Energia (p. 12)	Porto Alegre, Charqueadas, Guaíba, Triunfo, Capivari do Sul e Osório	R\$ 907 milhões	R\$ 907 milhões
Corsan (p. 15)	Várias	R\$ 1,02 bilhão	R\$ 783,8 milhões
Pampa Transmissão de Energia (p. 12)	Várias	R\$ 777 milhões	R\$ 777 milhões
ISA CTEEP (p. 12)	Caxias do Sul, Flores da Cunha, Nova Roma do Sul, Pinto Bandeira, Bento Gonçalves, Farroupilha, Veranópolis	R\$ 681 milhões	R\$ 681 milhões
EBR Estaleiros do Sul (p. 15)	São José do Norte	R\$ 500 milhões	R\$ 500 milhões
Sterlite Power (p. 14)	Várias	R\$ 400 milhões	R\$ 400 milhões
EDP (p. 14)	Várias	R\$ 320 milhões	R\$ 320 milhões
Construcap (p. 18)	Cambará do Sul	R\$ 260 milhões	R\$ 260 milhões
CCR Viasul (p. 20)	Estrela, Marques de Souza, Forquetinha e Lajeado	R\$ 350 milhões	R\$ 250 milhões
CCR Airports (p. 20)	Bagé, Pelotas e Uruguaiana	R\$ 206 milhões	R\$ 206 milhões
Aeroporto Reg. Serra (p. 20)	Caxias do Sul	R\$ 200 milhões	R\$ 200 milhões
Cooperativa Coprel (p. 14)	Santa Bárbara do Sul, Carazinho, Tio Hugo, Santo Antônio do Jacuí, Ibirapuitã, Victor Graeff, Mormaço, Boa Vista do Cadeado e Jóia	R\$ 142,2 milhões	R\$ 142,2 milhões
CRVR/Biotérmica (p. 14)	Minas do Leão, Santa Maria, Giruá, Victor Graeff e São Leopoldo	R\$ 130 milhões	R\$ 130 milhões
IPSul (p. 18)	Porto Alegre	R\$ 403 milhões	R\$ 95 milhões
Ponte sobre o Rio dos Sinos (p. 20)	São Leopoldo	R\$ 692 milhões	R\$ 80 milhões
Dmae (p. 15)	Porto Alegre	R\$ 333 milhões	R\$ 60,9 milhões
Vanzin Terminais (p. 18)	Rio Grande	R\$ 100 milhões	R\$ 54 milhões
Revitalização do Trecho 3 da Orla do Guaíba (p. 18)	Porto Alegre	R\$ 53,4 milhões	R\$ 53,4 milhões
Enerbio Energia e Meio Ambiente (p. 18)	Uruguaiana	R\$ 50 milhões	R\$ 50 milhões
Terminal Log. de Arroz (p. 18)	Rio Grande	R\$ 50 milhões	R\$ 50 milhões
Daer (p. 20)	Porto Alegre, Viamão e Gravataí	R\$ 45,67 milhões	R\$ 32,5 milhões
Sulgás (p. 15)	Várias	R\$ 44,3 milhões	R\$ 44,3 milhões
Aeroporto P. Fundo (p. 20)	Passo Fundo	R\$ 50,7 milhões	R\$ 40,5 milhões
Wilson Sons (p. 15)	Rio Grande	R\$ 32 milhões	R\$ 32 milhões
Grupo Equatorial (p. 14)	Várias	R\$ 27,3 milhões	R\$ 27,3 milhões
WSAM (p. 15)	Jaguarão	R\$ 25,96 milhões	R\$ 25,96 milhões
Parque das Flores (p. 18)	São Francisco de Paula	R\$ 25 milhões	R\$ 25 milhões
Solargrid Autogeração (p. 14)	Uruguaiana	R\$ 20 milhões	R\$ 20 milhões
Shopping Iguatemi (p. 18)	Porto Alegre	R\$ 32 milhões	R\$ 16 milhões
Pref. de Dois Irmãos (p. 18)	Dois Irmãos	R\$ 10 milhões	R\$ 10 milhões
Grupo Cobra (p. 14)	Rio Grande	R\$ 5,89 bilhões	---
Brain Energy (p. 12)	Tapes	R\$ 1,09 bilhão	---
Fraport (p. 20)	Porto Alegre	R\$ 1,85 bilhão	Não divulgado
Duplicação da BR-116 (p. 20)	Várias	R\$ 1,77 bilhão	Não divulgado
Total		R\$ 41,583 bilhões	R\$ 29,369 bilhões

INDÚSTRIA

Empresa	Cidade	Valor Total	Valor anunciado/ desembolsado/ concluído em 2021
CMPC (p. 21)	Guaíba e Pelotas	R\$ 2,766 bilhões	R\$ 2,766 bilhões
JBS (p. 21)	Várias	R\$ 1,725 bilhão	R\$ 1,725 bilhão
Stihl (p. 24)	São Leopoldo	R\$ 575 milhões	R\$ 575 milhões
Verallia (p. 24)	Campo Bom	R\$ 503,2 milhões	R\$ 503,2 milhões
Braskem (p. 22)	Triunfo	R\$ 455 milhões	R\$ 455 milhões
C. Vale Cooperativa Agroindustrial (p. 25)	Rio Grande	R\$ 267 milhões	R\$ 267 milhões
JTI (p. 22)	Santa Cruz do Sul	R\$ 201 milhões	R\$ 201 milhões
BRF (p. 21)	Marau, Serafina Correa, Lajeado, Arroio do Meio, Gaurama	R\$ 252 milhões	R\$ 171 milhões
3 Tentos (p. 26)	Cruz Alta e Ijuí	R\$ 170 milhões	R\$ 170 milhões
Yara Brasil (p. 26)	Rio Grande	R\$ 2 bilhões	R\$ 165 milhões
Taurus Armas (p. 24)	São Leopoldo	R\$ 153,8 milhões	R\$ 153,8 milhões
Bianchini (p. 25)	Rio Grande	R\$ 130 milhões	R\$ 130 milhões
Cotribá (p. 26)	Cruz Alta	R\$ 123 milhões	R\$ 123 milhões
Unifertil (p. 25)	Rio Grandsde	R\$ 120 milhões	R\$ 120 milhões
Grupo Herval (p. 27)	Dois Irmãos	R\$ 100 milhões	R\$ 100 milhões
AGM Serra Morena (p. 25)	Rio Grande	R\$ 80 milhões	R\$ 80 milhões
Soc. de Bebidas Panizzon (p. 24)	Flores da Cunha	R\$ 72,45 milhões	R\$ 72,45 milhões
Dado Bier (p. 24)	Três Cachoeiras	R\$ 105 milhões	R\$ 65 milhões
CB Bioenergia (p. 26)	Santiago	R\$ 560 milhões	R\$ 60 milhões
Águia Fertilizantes (p. 26)	Lavras do Sul	R\$ 115 milhões	R\$ 55 milhões
Rio Grande Fertilizantes (p. 25)	Rio Grande	R\$ 55 milhões	R\$ 55 milhões
Arcellor Mittal Gonvarri (p. 22)	Glorinha	R\$ 52,5 milhões	R\$ 52,5 milhões
John Deere (p. 26)	Horizontina	R\$ 240 milhões	R\$ 40 milhões
Brastelha (p. 27)	Erechim	R\$ 39 milhões	R\$ 39 milhões
Girando Sol (p. 22)	Arroio do Meio	R\$ 38 milhões	R\$ 38 milhões
Tanac (p. 25)	Rio Grande	R\$ 38 milhões	R\$ 38 milhões
Full Gauge (p. 22)	Canoas	R\$ 37 milhões	R\$ 37 milhões
Fertilizantes Piratini (p. 25)	Rio Grande	R\$ 35 milhões	R\$ 35 milhões
Granel Química (p. 25)	Rio Grande	R\$ 35 milhões	R\$ 35 milhões
Acquabios (p. 22)	Farroupilha	R\$ 30 milhões	R\$ 30 milhões
Mita Woodchips (p. 25)	Rio Grande	R\$ 28 milhões	R\$ 28 milhões
Polo Films (p. 22)	Montenegro	R\$ 25 milhões	R\$ 25 milhões
Cotrisal (p. 26)	Doutor Maurício Cardoso	R\$ 21 milhões	R\$ 21 milhões
Pacifil Brasil (p. 26)	Sapiranga	R\$ 20 milhões	R\$ 20 milhões
MD Móveis (p. 27)	Bom Princípio	R\$ 17,68 milhões	R\$ 17,68 milhões
Vinícola Galiotto (p. 24)	Flores da Cunha	R\$ 16,38 milhões	R\$ 16,38 milhões
Madeiraira Haas (p. 27)	Venâncio Aires	R\$ 15,93 milhões	R\$ 15,93 milhões
Calçados Beira Rio (p. 27)	Mato Leitão	R\$ 15 milhões	R\$ 15 milhões
Gota Limpa (p. 22)	Imigrante	R\$ 15 milhões	R\$ 15 milhões
Elyte Metalúrgica (p. 24)	Entre-Ijuís	R\$ 13,95 milhões	R\$ 13,95 milhões
Somave Agroindustrial (p. 26)	Passo Fundo	R\$ 13,85 milhões	R\$ 13,85 milhões
Turatti & Turatti (p. 24)	Encantado	R\$ 13,77 milhões	R\$ 13,77 milhões
Metaflex (p. 27)	Caxias do Sul	R\$ 13,48 milhões	R\$ 13,48 milhões
Fiber Tecidos Técnicos (p. 27)	Campo Bom	R\$ 12,83 milhões	R\$ 12,83 milhões
Multimóveis Indústria de Móveis (p. 27)	Bento Gonçalves	R\$ 12,47 milhões	R\$ 12,47 milhões
PS Zamproga (p. 24)	Canoas	R\$ 10 milhões	R\$ 10 milhões
Distrito Industrial de Sapucaia do Sul (p. 22)	Sapucaia do Sul	R\$ 10 milhões	R\$ 10 milhões
Total		R\$ 11,116 bilhões	R\$ 8,707 bilhões

* Alguns investimentos foram anunciados em anos anteriores e não tiveram aportes nesse ano. Em outros casos, o valor do desembolso não foi informado. Ambos estão identificados com (---).

** Para facilitar a organização e agrupar os projetos, a soma de investimentos anunciados pelo governo do Estado foi incluída na lista de Infraestrutura, já que o maior aporte será neste setor.

Valor total de investimentos
anunciados, executados
ou inaugurados em 2021:
R\$ 50,277 bilhões

ANUÁRIO DE INVESTIMENTOS DO RS | 2021

6 de dezembro de 2021 | Jornal do Comércio | Porto Alegre

VAREJO/SERVIÇOS

Empresa	Cidade	Valor Total	Valor anunciado/ desembolsado/ concluído em 2021
Companhia Zaffari (p. 33)	Porto Alegre e Novo Hamburgo	R\$ 6,65 bilhões	R\$ 2,12 bilhões
Laghetto (p. 28)	Gramado e Canela	R\$ 650 milhões	R\$ 650 milhões
Kempinski (p. 28)	Canela	R\$ 540 milhões	R\$ 540 milhões
O Quântico (p. 29)	Canoas	R\$ 400 milhões	R\$ 400 milhões
Wyndham Hotels (p. 28)	Bento Gonçalves	R\$ 300 milhões	R\$ 300 milhões
Banrisul (p. 29)	Várias	R\$ 1,876 bilhão	R\$ 251,8 milhões
Unimed Vale do Sinos (p. 30)	Novo Hamburgo	R\$ 250 milhões	R\$ 250 milhões
Reiter Log (p. 29)	Nova Santa Rita	R\$ 240 milhões	R\$ 240 milhões
Gramado Parks (p. 28)	Gramado	R\$ 227 milhões	R\$ 227 milhões
Ecoparque Empresarial Lourenço e Souza (p. 29)	Sapucaia do Sul	R\$ 200 milhões	R\$ 200 milhões
Oi (p. 30)	Várias	R\$ 194 milhões	R\$ 194 milhões
Comercial Zaffari (p. 33)	Porto Alegre, Lagoa Vermelha, Caxias do Sul, Ijuí e Nova Santa Rita	R\$ 187 milhões	R\$ 187 milhões
Grupo Pereira (p. 33)	Caxias do Sul, Novo Hamburgo, Canoas, Porto Alegre e São Leopoldo	R\$ 172 milhões	R\$ 172 milhões
Havan (p. 32)	Porto Alegre, Lajeado, Canela, Santa Rosa e Bagé	R\$ 160 milhões	R\$ 160 milhões
VCA Maggi (p. 32)	Torres	R\$ 140 milhões	R\$ 140 milhões
Bistek (p. 33)	Porto Alegre	R\$ 110 milhões	R\$ 110 milhões
Leroy Merlin (p. 33)	Porto Alegre	R\$ 100 milhões	R\$ 100 milhões
Grupo Seferin Coelho - Hospital LifeDay (p. 30)	Xangri-Lá	R\$ 100 milhões	R\$ 100 milhões
Uniftec (p. 28)	Caxias do Sul, Bento Gonçalves, Novo Hamburgo e Porto Alegre	R\$ 100 milhões	R\$ 100 milhões
LOG Com. Properties (p. 29)	Gravataí	R\$ 90 milhões	R\$ 90 milhões
Hospital São Lucas (p. 30)	Porto Alegre	R\$ 70 milhões	R\$ 70 milhões
Grupo RBS (p. 28)	Porto Alegre	R\$ 63 milhões	R\$ 63 milhões
Ábaco Brasil (p. 29)	Porto Alegre	R\$ 50 milhões	R\$ 50 milhões
Panvel (p. 32)	Várias	R\$ 48,9 milhões	R\$ 48,9 milhões
Rede Carnetti (p. 33)	Alvorada e Porto Alegre	R\$ 43 milhões	R\$ 43 milhões
Grupo Imec (p. 33)	Porto Alegre, Esteio, Montenegro e Santa Cruz do Sul	R\$ 38 milhões	R\$ 38 milhões
M. Stortti Business Consulting Group (p. 28)	Antônio Prado	R\$ 38 milhões	R\$ 38 milhões
Moov (p. 28)	Porto Alegre	R\$ 36 milhões	R\$ 36 milhões
3SB Parque Logístico (p. 29)	Nova Santa Rita	R\$ 35 milhões	R\$ 35 milhões
Cassol (p. 33)	Cachoeirinha e Sapucaia do Sul	R\$ 35 milhões	R\$ 35 milhões
Banco Santander (p. 29)	Novo Hamburgo	R\$ 35 milhões	R\$ 35 milhões
CNDL (p. 32)	Esteio	R\$ 32 milhões	R\$ 32 milhões
Unimed Porto Alegre (p. 30)	Porto Alegre	R\$ 24 milhões	R\$ 24 milhões
Superfrio (p. 29)	Nova Santa Rita	R\$ 23 milhões	R\$ 23 milhões
Lojas Lebes (p. 32)	Várias	R\$ 22 milhões	R\$ 22 milhões
Feevale (p. 30)	Cambo Bom	R\$ 22 milhões	R\$ 22 milhões
Zé Pneus (p. 30)	Nova Santa Rita	R\$ 20 milhões	R\$ 20 milhões
Rede Construção Elevato (p. 33)	Várias cidades	R\$ 20 milhões	R\$ 20 milhões
Doctor Clin (p. 30)	Campo Bom, Novo Hamburgo, Sapucaia do Sul, Estância Velha e Porto Alegre	R\$ 18 milhões	R\$ 18 milhões
Fantastic House (p. 28)	Gramado	R\$ 13 milhões	R\$ 13 milhões
Anuar Pezzi (p. 33)	Porto Alegre	R\$ 10 milhões	R\$ 10 milhões
Lojas Paludo (p. 32)	Gravataí	R\$ 10 milhões	R\$ 10 milhões
Braspress (p. 29)	Pelotas	R\$ 10 milhões	R\$ 10 milhões
Asun (p. 33)	Torres, Tramandaí, Xangri-La e Porto Alegre	R\$ 10 milhões	R\$ 10 milhões
RS Shooting & Sport Club (p. 30)	Porto Alegre	R\$ 10 milhões	R\$ 10 milhões
Magazine Luiza (p. 32)	Gravataí e Santa Maria	---	---
Americanas (p. 32)	Gravataí	---	---
Lojas Colombo (p. 32)	Torres, Tramandaí, Passo Fundo, Cruz Alta e Arroio dos Ratos	---	---
Via (p. 32)	Várias	---	---
Total		R\$ 13,421 bilhões	R\$ 7,267 bilhões

CARTA DO EDITOR

Mapeamos 150 grandes investimentos no Estado

GUILHERME KOLLING
Editor-chefe

Pelo quarto ano consecutivo, nos propomos ao desafio de mapear os principais investimentos públicos e privados no Rio Grande do Sul. O critério é o mesmo das edições anteriores. Entram no levantamento do **Anuário de Investimentos do RS** os aportes de, pelo menos, R\$ 10 milhões que foram anunciados, executados ou inaugurados ao longo de 2021.

O resultado é um panorama da movimentação da economia gaúcha, mostrando os setores que estão crescendo e impulsionando o desenvolvimento do Rio Grande do Sul.

O **Jornal do Comércio** acompanha o tema ao longo do ano. Todas as semanas, novos investimentos são realizados em

solo gaúcho. Além de cumprir as iniciativas noticiadas pelo JC no dia a dia, esse trabalho também faz um cruzamento com dados da Secretaria de Desenvolvimento Econômico do Estado, bem como checa informações com estatais, prefeituras e empresas privadas.

O cenário que se consolidou neste 2021, no campo dos investimentos, é alentador. Seja por iniciativas represadas durante a pandemia e que agora saem do papel, seja pelo

esforço de empreendedores que conseguiram fazer crescer seus negócios, o Rio Grande do Sul teve um aumento significativo nos investimentos, tanto em volume quanto em valores.

A CMPC, por exemplo, vai investir R\$ 2,76 bilhões em sua fábrica em Guaíba. Em 40 dias, noticiamos projetos de quatro parques eólicos, com aportes bilionários. Some-se a isso os compromissos assumidos por grupos que venceram concessões de estradas ou leilões de privatizações, mais o anúncio de que o Estado irá investir mais de R\$ 4 bilhões com recursos próprios e temos a visão que explica por que esse conjunto de 150 relevantes iniciativas aqui reunidas levam ao expressivo valor de R\$ 50,2 bilhões em investimentos no Rio Grande do Sul em 2021.

O conjunto das iniciativas aqui reunidas leva ao montante de R\$ 50,2 bilhões investidos no RS

EMPREENHIMENTOS IMOBILIÁRIOS

Empresa	Cidade	Valor Total	Valor anunciado/ desembolsado/ concluído em 2021
Melnick (p. 34)	Porto Alegre, Santa Maria e Passo Fundo	R\$ 853 milhões	R\$ 853 milhões
Cyrela Goldshtein (p. 35)	Porto Alegre	R\$ 840 milhões	R\$ 840 milhões
Condor (p. 34)	Porto Alegre	R\$ 785 milhões	R\$ 785 milhões
CFL Incorporadora (p. 34)	Porto Alegre	R\$ 650 milhões	R\$ 650 milhões
Várias Empresas (p. 34)	Porto Alegre	R\$ 586 milhões	R\$ 586 milhões
Joal Teitalbaum (p. 34)	Pelotas, Porto Alegre e Gramado	R\$ 300 milhões	R\$ 300 milhões
ABF Developments (p. 34)	Porto Alegre	R\$ 220 milhões	R\$ 220 milhões
Forma Espaços Imob. (p. 34)	Bento Gonçalves	R\$ 130 milhões	R\$ 130 milhões
Phorbis Empreendimentos Imobiliários (p. 34)	Porto Alegre	R\$ 116 milhões	R\$ 116 milhões
Grupo Almeida (p. 35)	Uruguaiana	R\$ 100 milhões	R\$ 100 milhões
Vita Boulevard (p. 35)	Gramado	R\$ 100 milhões	R\$ 100 milhões
Tomasetto Engenharia (p. 35)	Porto Alegre e Alvorada	R\$ 75 milhões	R\$ 75 milhões
Prado Bairro-Cidade (p. 35)	Gravataí	R\$ 64 milhões	R\$ 64 milhões
Bewiki (p. 35)	Porto Alegre	R\$ 45 milhões	R\$ 45 milhões
Vila Ventura Empreendimentos (p. 34)	Viamão	R\$ 500 milhões	R\$ 40 milhões
Flex Construtora e Incorporadora (p. 35)	Guaíba	R\$ 30 milhões	R\$ 30 milhões
MRV (p. 35)	Novo Hamburgo, Porto Alegre, Canoas, São Leopoldo, Gravataí, Caxias do Sul e Viamão	R\$ 1,5 bilhão	---
Multiplan (p. 35)	Porto Alegre	R\$ 2,5 bilhões	---
Cais Mauá (p. 35)	Porto Alegre	R\$ 1,3 bilhão	---
Total		R\$ 10,694 bilhões	R\$ 4,934 bilhões

Expediente

• Editor-chefe: Guilherme Kolling (guilhermekolling@jornaldocomercio.com.br) • Editor de Economia: Cristiano Vieira • Reportagem: Eduardo Torres • Projeto gráfico e diagramação: Luis Gustavo Van Ondheusden e Ingrid Müller

REPORTAGEM ESPECIAL

Estado atrai mais de R\$ 50 bilhões em investimentos

Volume de aportes anunciados ou realizados ao longo de 2021 no Rio Grande do Sul registra forte crescimento e supera, inclusive, somas de anos anteriores à pandemia

EDUARDO TORRES, ESPECIAL PARA O JC

O ano passado encerrou cercado pela expectativa em torno da vacinação da população contra a Covid-19 e de como seria a retomada econômica. Veio o ano de 2021 e o Rio Grande do Sul alcançou um dos mais altos índices de imunização da população no País, dado que foi acompanhado por uma promissora recuperação de aportes em diversos setores.

Levantamento realizado pelo Jornal do Comércio para o Anuário de Investimentos do Rio Grande do Sul aponta que foram anunciados ou realizados R\$ 50,27 bilhões neste ano. É mais do que o dobro do ano passado, e cerca de 60% a mais do que os R\$ 31,2 bilhões de 2019, antes da pandemia.

É o melhor resultado nos quatro anos em que a pesquisa do JC foi

realizada. O dado também acompanha a carteira de investimentos, que inclui projetos anunciados em anos anteriores que ainda não saíram do papel, mas seguem em tramitação ou em busca de recursos. Nessa lista, são R\$ 76,807 bilhões. É uma soma bem maior do que os R\$ 55,6 bilhões de 2020. O dado também supera o número de 2019, anterior à pandemia, quando havia uma carteira de R\$ 65,6 bilhões.

O secretário estadual do Desenvolvimento Econômico, Edson Brum, celebra a retomada e cita alguns investimentos de indústrias de peso. “O Rio Grande do Sul voltou ao radar dos grandes players mundiais. Foi um ano com anúncios de grandes investimentos da JBS, BRF, Stihl, CMPC. O índice de vacinação foi fundamental – mais de 77% ao final de outubro –, sempre estivemos na dianteira no Brasil, e isso estimulou a retomada econômica. Além disso, o governo foi pró-ativo na atração dos investimentos”, completa.

O otimismo se reflete no Índice de Confiança do Empresário Industrial (ICEI), da Fiegs, acima dos 60 pontos durante todo o ano até outubro. Para

INVESTÔMETRO

* Valores nominais de investimentos no Rio Grande do Sul ao longo do ano



Fonte: Anuário de Investimentos do RS/Jornal do Comércio

o economista Fernando Cruz, do Departamento de Economia e Estatística (DEE), porém, o momento não pode ser confundido com euforia, porque o horizonte, no contexto nacional e internacional, ainda é nebuloso. Para ele, 2021 pode ser interpretado como um ano de recuperação, com retomada dos padrões econômicos anteriores à pandemia.

“É preciso compreender que em 2020 tivemos quedas de PIB no mundo inteiro, e no Rio Grande do Sul, atingimos a maior queda histórica, com -7%. Em 2021, as safras, por exemplo, ajudaram muito e o Estado já recuperou o nível do PIB pré-pandemia. É o início da recuperação, mas o cenário futuro ainda é desafiador”, explica o especialista.

Segundo Cruz, a receita escolhida pelo Estado foi a melhor possível, “vendendo bem o seu ‘produto’, seja como um investidor direto ou preparando o terreno com infraestrutura para o investidor privado, e isso pode fazer a diferença no próximo ano”.

No entanto, ele adverte que os investidores estão atentos ao que se desenha para 2022. “Tem o cenário eleitoral, obstáculos logísticos, inflação em alta, o furo do teto de gastos federais e a influência disso na confiança dos investidores, além da perspectiva de uma crise energética. Hoje, mesmo que o Estado faça a sua parte, prepare o terreno para investimentos e não tenhamos problema com a safra, os fatores nacionais serão preponderantes”, avalia.



Secretário Edson Brum elenca ações, como os financiamentos do Badesul

Infraestrutura lidera aportes bilionários no Rio Grande do Sul

Assim como tem ocorrido nos últimos anos, a infraestrutura lidera os investimentos no Rio Grande do Sul. Um dos destaques é a energia eólica. As iniciativas somam R\$ 7,5 bilhões e estão previstas para Tapes, Rosário do Sul, Santana do Livramento, Alegrete, Quaraí e Uruguaiana. Os projetos são possíveis, também, graças a obras bilionárias em linhas de transmissão e subestações, que começaram há alguns anos no Estado, e que tiveram continuidade neste ano.

Na carteira de projetos, cresce a expectativa pelos quase R\$ 6 bilhões anunciados pelos espanhóis do Grupo Cobra para o complexo de regaseificação e usina térmica a gás em Rio Grande, iniciativa esperada há mais de 10 anos.

O segundo setor com maior volume de investimentos em 2021 é a indústria, com R\$ 8,7 bilhões em aportes. A

agroindústria mais uma vez mostrou o seu peso para a economia gaúcha. Fábricas ligadas à atividade agrícola lideram os investimentos em um ano marcado pela safra de soja.

Esta movimentação também se reflete em algum nível de recuperação no mercado de trabalho do Estado, em que a indústria lidera na geração de empregos formais. O setor gerou 38,8% dos 118,8 mil novos postos de trabalho nos primeiros oito meses do ano no Rio Grande do Sul, com destaque para o setor de máquinas agrícolas.

O ranking é seguido do setor de Serviços (37,6% do total), Comércio (16,8%), Construção (4,7%) e Agropecuária (2,1%). Ao avaliar o intervalo entre setembro de 2020 e agosto de 2021, o Novo Caged apontou alta de 7,65% na geração de empregos no Rio Grande do Sul.

Investimentos em 2021 no RS

■ INFRAESTRUTURA:

58,42%

R\$ 29,369 bilhões

■ INDÚSTRIA:

17,32%

R\$ 8,707 bilhões

■ VAREJO E SERVIÇOS:

14,45%

R\$ 7,267 bilhões

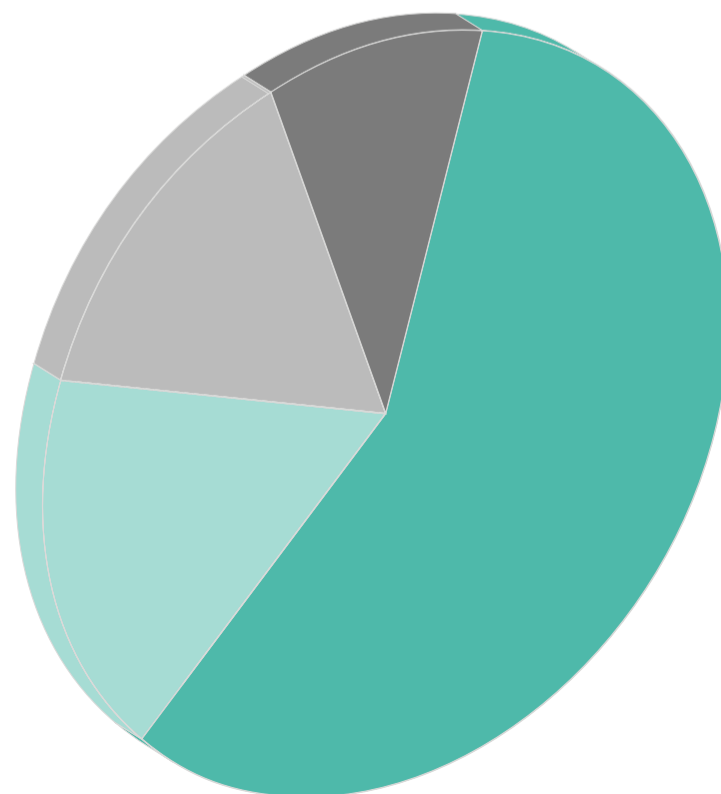
■ EMPREENDIMENTOS IMOBILIÁRIOS:

9,81%

R\$ 4,934 bilhões

Total: 50,277 bilhões

100%



Incentivos para receber investimentos

“Hoje temos empresas saindo do Oeste de Santa Catarina e investindo no Rio Grande do Sul, porque lá não tem estradas e aqui estamos investindo neste sentido.” A afirmação é do secretário estadual de Desenvolvimento Econômico, Edson Brum, que destaca iniciativas para atrair investimentos ao Estado.

Uma delas é o Fundo Operação Empresa (Fundopem), programa de incentivo fiscal do Estado. Foram R\$ 357,84 milhões em 29 projetos aprovados. Na reta final de 2021, o governo anunciou uma nova roupagem, o chamado Fundopem Express, que vai destinar incentivos com utilização direta do abatimento no ICMS devido, dispensando garantias bancárias, desde que sejam recursos para indústrias de pequeno e médio porte, com faturamento anual de até R\$ 300 milhões por ano.

“Para recuperar a economia depois de um 2020 tão afetado pela pandemia, precisávamos agir para facilitar. O setor do varejo, por exemplo, nos procurou porque o endividamento estava acabando com

muitos negócios. Criamos o RS Garante, oferecendo até R\$ 180 mil em financiamentos pelo Badesul, e isso fez com que os pequenos conseguissem buscar dinheiro. Tivemos o decreto do e-commerce, o ICMS diferenciado para o milho, para o aço dos silos. Além da extinção do Difal, que eram 6% perdidos na entrada do Estado”, lista o secretário.

Conforme a Junta Comercial, 188.744 empresas foram criadas no Rio Grande do Sul entre janeiro e setembro de 2021. Um saldo positivo de 117.902 empresas.

Brum ainda considera como um ativo a privatização da Sulgás. Ele projeta que a gestão da Compass, que venceu o leilão, trará mais investimentos. “Por mais de uma vez, empresas interessadas em se instalar no Estado calcularam quanto seria seu custo com gás. O problema é que o gás não chega na região de interesse deles. E o Estado não conseguiria dar conta deste avanço, nada melhor do que vender à iniciativa privada, que vai recuperar este tempo perdido na infraestrutura”, avalia.

Empresários demonstram otimismo com o cenário atual

O presidente da Federasul, Anderson Trautman Cardoso, analisa como positivo o ano de 2021 para o Estado e aposta em crescimento para o próximo ano. “Espero que o Rio Grande do Sul cresça em 2022, e bastante. Excelentes sinais foram a nossa recuperação de empregos, o fortalecimento do agronegócio e a agenda de ajustes nas contas públicas estaduais. Claro que o cenário nacional é desafiador e a pandemia ainda deixará uma conta a ser paga. Mas creio que o Rio Grande do Sul sai em vantagem”, avalia.

Os bons sinais, aponta Cardoso, podem ser vistos no aquecimento do setor de varejo e serviços. “Depois do impacto fortíssimo da pandemia, com o avanço da vacinação vimos o setor que depende do consumo, das pessoas nas ruas, reaquecer fortemente. Isso gera confiança e impulsiona naturalmente o comércio e o serviço. E se formos considerar o setor alimentício, melhor ainda.”

Para a indústria de transformação, aponta a Fieg, os resultados de 2021 também indicam crescimento. Nos primeiros nove meses do ano, as exportações totalizaram US\$ 10,1 bilhões. É superior até mesmo ao acumulado no mesmo período de 2019, antes da pandemia. Em agosto,

a utilização da capacidade instalada nas indústrias gaúchas chegou a 85%, o maior nível nos últimos 11 anos. Conforme levantamento da Fieg, 64% das indústrias gaúchas ouvidas em setembro estavam dispostas a aumentar investimentos nos seis meses seguintes.



Anderson Cardoso, da Federasul, diz que os bons sinais são visíveis

LUIZA PRADO/JC




Rio Grande
FERTILIZANTES

Rio Grande Fertilizantes investindo na produção e contribuindo para o desenvolvimento do Estado

Mercado imobiliário está aquecido

O recorte dos aportes no Rio Grande do Sul em 2021 mostra um avanço de lançamentos importantes de empreendimentos imobiliários. Os grandes investimentos deste ano somam R\$ 4,934 bilhões, aponta o Anuário de 2021. “Foi um ano atípico. Iniciamos com um cenário de créditos facilitados pela taxa de juros em baixa, e por isso, um grande número de lançamentos e vendas. Depois, mesmo com a questão da alta nos juros, surpreendentemente, o setor não esfriou”, observa o vice-presidente do Sinduscon, Cláudio Teitelbaum.

Segundo o dirigente, especialmente alguns nichos se mostram aquecidos, mesmo com maior dificuldade de acesso a crédito pelo consumidor. “O Litoral, a Serra e pontos específicos de Porto Alegre,

como a orla e o Centro estendido, em direção ao 4º Distrito receberão muitos projetos”, aponta. Teitelbaum destaca ainda a agilidade em licenciamentos, especialmente em Porto Alegre. O sindicato contabiliza 326 empreendimentos em obras ou anunciados. Só em setembro, foram R\$ 814 milhões em valor geral de vendas (VGV).

“Para 2022, temos alguns cenários que exigem atenção, como a possibilidade de taxa de juros em dois dígitos, mas possivelmente já teremos uma estabilidade nos custos de materiais de construção, que chegaram a 120% de aumento em alguns casos. Depois da recuperação, não temos mais como voltar. Os próximos anos serão de crescimento para o setor”, projeta.

BRDE celebra volume de contratos neste ano

ITAMAR AGUIAR / PALÁCIO PIRATINI/DIVULGAÇÃO/JC



Leany Lemos conta que o banco teve o melhor primeiro semestre em 25 anos

O Banco Regional de Desenvolvimento do Extremo Sul (BRDE) é um dos sinalizadores de que o Estado termina 2021 com recuperação econômica. De acordo com a atual diretora de operações para o Rio Grande do Sul do BRDE, Leany Lemos, foram mais de R\$ 1 bilhão contratados no Estado, em um universo de R\$ 3,5 bilhões em toda a região atendida pelo BRDE, até o final de novembro.

“Foi o nosso melhor primeiro semestre em 25 anos e, no volume total de contratos no ano, estamos praticamente certos com o segundo melhor resultado da história do banco. Em um ano marcado pela recuperação da economia, este dado é muito significativo para nós. Porque o BRDE foi, de fato, um parceiro nas transformações necessárias neste momento, com a atuação digital, mudanças nas

avaliações de garantias e disponibilidade de capital de giro”, aponta a diretora, que até outubro presidiu o banco.

Além do setor agrícola, o BRDE avançou em 2021 nos financiamentos na área de energias renováveis, que foi justamente um dos trunfos no avanço dos investimentos em infraestrutura gaúcha neste ano. Conforme Leany, este será o caminho dos próximos anos. “Estamos alinhados com objetivo traçado pelo governador Eduardo Leite na COP-26, de reduzir em 50% a pegada de carbono do Rio Grande do Sul até 2030. O caminho para isso é incentivarmos cada vez mais a produção limpa e a renovação da indústria gaúcha. Pensamos não apenas em um banco mais verde, mas em um futuro sustentável, ambiental e socialmente”, completa.

INFORME PUBLICITÁRIO

Dois Irmãos tem ambiente propício para abertura de novas empresas



Dois Irmãos vigora na seleta lista dos 85 melhores municípios para se empreender no Brasil e segunda posição no Estado do Rio Grande do Sul, conforme ranking das cidades mais empreendedoras do Brasil realizado pelo Ministério da Economia e divulgado em maio de 2021.

Segundo levantamento da Junta Comercial de Dois Irmãos, 729 empresas abriram na cidade durante a pandemia do coronavírus (levantamento do período de 26 de fevereiro de 2020 e 10 de novembro de 2021). Deste total, foram 510 Microempreendedores Individuais (MEIs) e 219 empresas de outro porte.

O prefeito de Dois Irmãos, Jerri Meneghetti, ressalta que os setores das novas empresas são bastante diversificados como, por exemplo, áreas de comunicação, tecnologia, comércio e indústria.

“Além do número expressivo de empresas que vieram para a cidade, consequentemente, teve um aumento significativo de vagas de empregos em 2021,

recuperando, com sobra, as vagas perdidas durante a pandemia”, disse o prefeito.

Ainda em 2021, foi nomeado o Comitê Gestor de Inovação e Tecnologia de Dois Irmãos para fortalecer as áreas de inovação e tecnologia no município, potencializando empresas e instituições de ensino do segmento e possibilitando a atração de investimentos. Além disso, está sendo concluído os trâmites para disponibilização de um curso de formação profissionalizante nesta área.

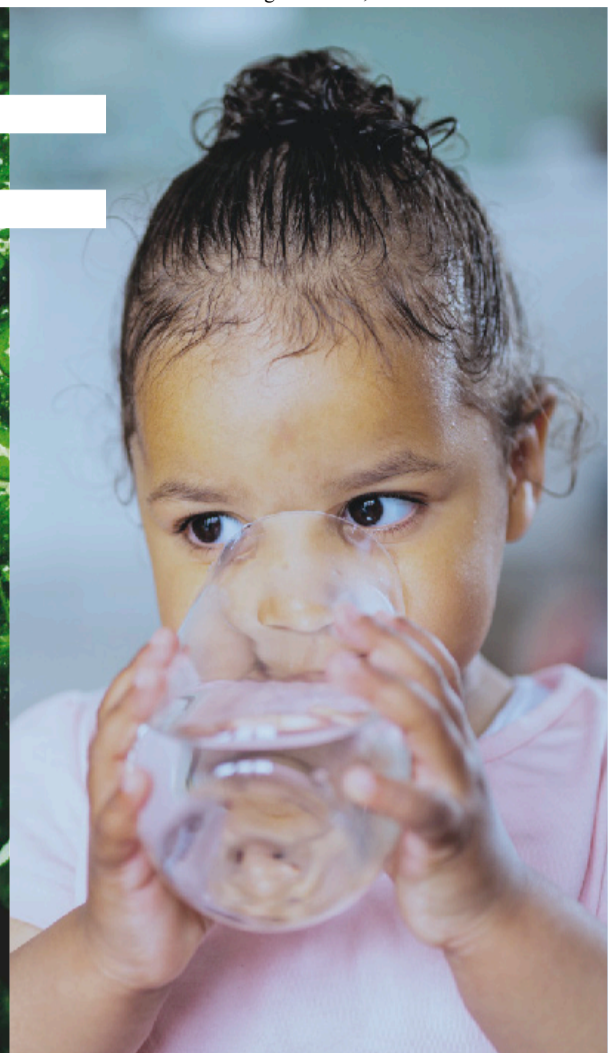
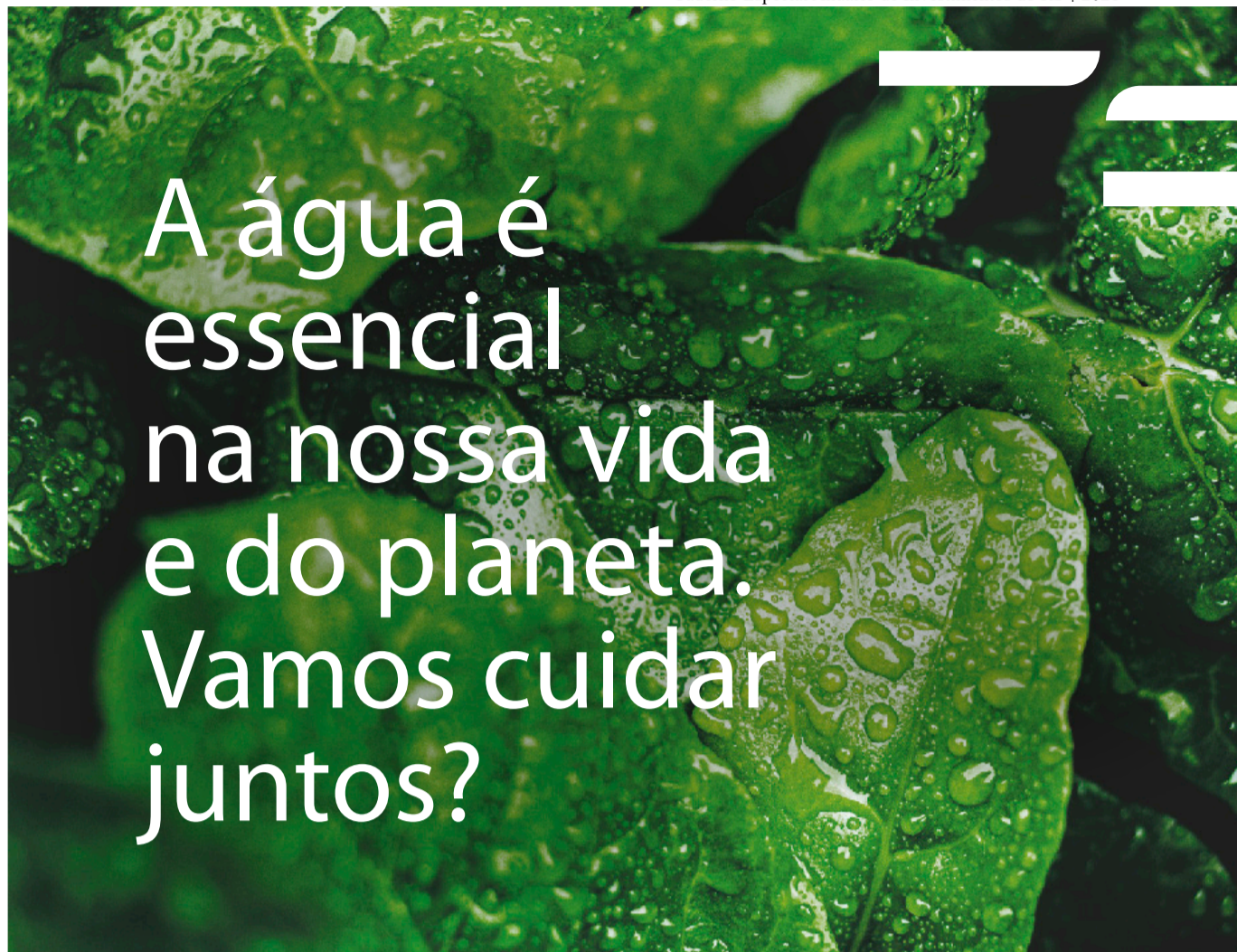
O Município também comercializou todas as áreas disponibilizadas, do total de oito lotes, na segunda etapa do Distrito Industrial.

Com o crescimento da área do turismo na cidade, o Município está oferecendo formação profissionalizante de garçons, para qualificar e atender a demanda do setor gastronômico.

Suporte para empreendedores

Dois Irmãos conta com a Sala do Empreendedor que orienta os empresários no esclarecimento de dúvidas, além de prestar suporte e acompanhamento para as demandas encaminhadas pelas empresas nas áreas técnicas e legais.

Para aqueles estabelecimentos que tiveram que suspender suas atividades no período mais restritivo da pandemia, o Município ofereceu um pacote de incentivos, como a criação de uma linha de crédito inédita em parceria com a Sicredi, com juros de 0,49%, auxílio aluguel para o período de 60 dias, curso de capacitação para estimular o marketing digital, prorrogação de prazos para pagamento com desconto do IPTU, além da criação do Programa Nota Fiscal Gaúcha local, com prêmios específicos para quem compra no comércio local.



A água é essencial na nossa vida e do planeta. Vamos cuidar juntos?

O equilíbrio e o futuro de nosso planeta dependem da conservação da água. Por isso, a Corsan lançou o movimento Água 360°, em que amplia sua atuação para propor soluções ambientais em todas as etapas do caminho da água, com fortes investimentos em inovação e tecnologia. O conjunto de ações e iniciativas acontece em quatro grandes eixos:

cuidado 360°

Conservação dos recursos hídricos em todas as etapas do caminho da água.

educação 360°

Sensibilização das gerações futuras para a importância dos recursos hídricos.

turismo 360°

Aumento do potencial econômico dos municípios turísticos.

serviços 360°

Desenvolvimento de inovações para melhorar os processos.

Somos parte deste mesmo meio ambiente, que precisa ser cuidado e conservado hoje para garantir um amanhã melhor para todos nós.



vamos cuidar juntos?

água 360°
Saiba mais em corsan.com.br



NOVAS FAÇANHAS
NO MEIO AMBIENTE E INFRAESTRUTURA

ENTREVISTA

Com retomada, RS crescerá dois dígitos, diz Leite

GUILHERME KOLLING

O governador Eduardo Leite (PSDB) vê um cenário promissor de crescimento econômico para o Rio Grande do Sul, o que já se reflete na alta dos investimentos no Estado. Ele destaca aportes com recursos próprios, que devem superar R\$ 4 bilhões até 2022. Leite sustenta que isso é possível porque as contas estão organizadas, os salários do funcionalismo em dia e o Estado teve receitas extraordinárias de privatizações. Nesta entrevista ao **Jornal do Comércio**, o governador também analisa investimentos feitos a partir de concessões, privatizações e comenta aportes bilionários em parques eólicos, afirmando que as energias renováveis são tendência irreversível. Leite aponta que investimentos também bilionários em linhas de transmissão cacifam os projetos do Rio Grande do Sul a vencer novos leilões de energia eólica.

Jornal do Comércio – Levantamento publicado no Investômetro, ferramenta do Jornal do Comércio que faz a soma dos investimentos realizados ou anunciados no Rio Grande do Sul ao longo do ano, aferiu que os números de 2021 superam 2019, ou seja, o patamar pré-pandemia. Como avalia esse avanço?

Eduardo Leite – O ano de 2020 foi especialmente difícil para o Rio Grande do Sul, não só por conta da pandemia, como também pela estiagem. Nossa economia foi mais afetada. Neste ano, estamos vendo uma retomada muito forte, uma perspectiva de crescimento econômico que deve superar os dois dígitos no Estado. E no agregado de 2019 a 2021, o Rio Grande do Sul cresce três vezes mais do que o Brasil tem crescido. Então, há uma retomada forte da economia. Paralelamente, vamos tomando medidas para auxiliar na retomada: redução de impostos nas alíquotas internas – a alíquota interna que era 18% caiu a 12% –, a Difal que caiu neste ano, a redução da alíquota básica (do ICMS), de 18% para 17,5%. Temos tido um diálogo com diversos setores da economia para ajustes tributários específicos. E o

Estado também observa a retomada de sua capacidade de investimento.

JC – A propósito, há receita para fazer esses investimentos de R\$ 4,1 bilhões anunciados até 2022?

Leite – Sim. Fizemos a lição de casa, organizamos as contas, o Estado paga os salários em dia – pagou metade do 13º salário dos servidores na frente, de forma inédita nos últimos anos. Com as contas em ordem, por conta das reformas feitas, as receitas de privatizações podem se converter em investimento. Todo o fluxo financeiro para esses investimentos que estamos anunciando passam por uma análise rigorosa na Secretaria da Fazenda.

JC – Dinheiro não vai faltar...

Leite – Olha, tem que acompanhar o que vai ser a economia... Ainda vamos anunciar, devemos chegar a R\$ 4,5 bilhões (até o fechamento desta edição a soma era de R\$ 4,17 bilhões) de investimentos diretos do Estado com recursos próprios até final do ano que vem. Fora o que deve acontecer em investimentos liderados pelo governo, mas feitos pela iniciativa privada nas concessões e privatizações.

JC – Qual o papel das concessões na retomada de investimentos?

Leite – É importante duplamente, porque as obras das concessões – estradas, parques e o que vem pela frente – geram empregos, movimentam contratação de operários, aluguel de equipamentos, compra de insumos e materiais, tudo isso movimenta nossa economia. Além de melhorar nossa competitividade, pela perspectiva de melhores condições de estradas, que serão pavimentadas, duplicadas, melhor mantidas. Tudo isso ajuda a animar outros investimentos no Estado. Só nas concessões de estradas, ao longo dos próximos cinco anos, o Estado terá pelo menos R\$ 5 bilhões de investimentos. E as privatizações também trazem obrigações de investimento por parte dos novos donos das empresas. Por fim, as reformas que o Estado fez ainda vão dar outra ajuda na economia para 2022, que é avançarmos mais na redução de impostos. No ano que vem, temos a redução da alíquota básica (de ICMS), de volta aos 17%, já caiu para 17,5% esse



Governador destaca os investimentos feitos a partir de concessões e privatizações, além de aportes com recursos do Estado

ano. E vamos ver a redução (da alíquota de ICMS) de combustíveis, energia e comunicações de 30% para 25%, o que vai deixar mais R\$ 2,5 bilhões circulando na economia, com menos impostos.

JC – Um dos grandes investimentos privados que ganhou força nesse ano foi o complexo de térmica em Rio Grande. Mas é preciso vencer uma série de questões de tramitação nos próximos 30 dias – licença ambiental, outorga da Aneel, audiência pública... Vai ser possível garantir o investimento Grupo Cobra, da Espanha, no Estado?

Leite – É um grande investimento pelo qual estamos trabalhando de maneira dedicada, porque é super impactante para a região Sul e para o Estado. A análise está sendo feita, a audiência pública está marcada, temos que fazer tudo isso da forma correta, o Ministério Público Federal acompanha... Estamos com muita confiança na emissão da licença e da viabilidade ambiental do projeto, mas fazemos a análise de forma rigorosa, pela responsabilidade do órgão ambiental. Estamos comprometidos em buscar viabilizar o investimento, que é transformador da nossa economia.

JC – Em 40 dias, noticiamos quatro projetos de energia eólica bilionários – na Fronteira, em Livramento, em Rosário do Sul e em Tapes. É uma tendência o domínio da matriz

“A redução (das alíquotas de ICMS) vai deixar mais R\$ 2,5 bilhões circulando na economia em 2022”

energética eólica em novos investimentos no Estado ou ainda tem espaço para projetos como o Polo Carboquímico, abastecido por carvão?

Leite – E tem a térmica a gás de Rio Grande, que falamos... Entendemos que o Estado deve direcionar cada vez mais as energias renováveis. A energia, com base no carvão, é uma direção pela qual o mundo vai evitando e buscando, inclusive, fazer transição para outros modelos de geração de energia. Então, temos muito espaço no eólico para crescer. E uma questão que avançamos no governo foi no licenciamento das linhas de transmissão, que possibilitam a participação em novos editais. Onde já temos vários parques eólicos licenciados, podemos concorrer para a instalação desses novos parques nos editais e leilões promovidos pela Aneel. Com a conclusão dos investimentos também bilionários em linhas de transmissão, o Rio Grande do Sul vai ter melhores condições para concorrer com o seu potencial de geração de energia eólica em novos leilões.

JC – Há algum grande investimento privado que esteja em tratativa no Rio Grande do Sul e que possa ser anunciado ainda neste ano?

Leite – Temos mantido contatos em várias frentes, já conseguimos viabilizar centros de distribuição da Magazine Luiza, da Amazon... Tivemos contatos agora com a empresa de garrafas de vidro...

JC – A francesa Verallia, com investimento em Campo Bom...

Leite – Exato, e temos buscado o melhor diálogo com diversas empresas para poder ajudar a encaminhar investimentos estratégicos ao Estado. O papel do Estado é melhorar o ambiente de negócios, e estamos indo nessa direção, na medida em que temos retomada de investimentos públicos diretos em

infraestrutura e investimentos privados por meio das concessões, temos redução de impostos, tudo isso colabora com o ambiente de negócios para que o Estado seja mais atraente a investimentos. E focamos muito também na inovação e tecnologia. Trazer o South Summit no ano que vem, por exemplo, vai ser um momento importante de consolidação de uma política de inovação. Será um momento de coroamento dessa visão de futuro para o Rio Grande do Sul.

JC – Em que pontos o Estado ainda pode ganhar em competitividade para atrair investimentos?

Leite – A competitividade é determinada por uma série de pontos. Falei da questão dos impostos, redução da carga tributária. Na parte logística, investimentos diretos e investimentos privados em forma de concessões certamente vão nos fazer ganhar muitas posições no ranking de competitividade dos estados. A mesma coisa em relação ao porto – também por conta do equilíbrio fiscal –, cada vez mais terá disponibilização de recursos para manutenção e investimento da modernização da atividade portuária, e também da hidrovia pela Lagoa dos Patos. A segurança pública também é fator de competitividade, e o Estado tem avançado muito na redução da criminalidade – redução de roubos a banco, roubos de veículos, homicídios –, são conquistas que melhoram a qualidade de vida e a segurança patrimonial, reduz custos para quem empreende. E estamos fazendo investimentos em tecnologia e inovação, em educação, com um investimento sem precedentes na história recente, de R\$ 1,2 bilhão. Então, o Estado está atuando em diversas frentes para que tenhamos o conjunto de fatores que determinam a competitividade.

**Você constrói
um novo futuro.**

Nós também.

**Transformando 100% dos resíduos do nosso
processo industrial em 15 novos produtos.**



projeto



Juntos construímos o futuro. Hoje.

O que faz a diferença para um mundo mais sustentável são as atitudes. Por isso, estamos lançando o Projeto BioCMPC, um conjunto de **31 ações** ligadas à sustentabilidade e modernização das nossas operações da Unidade Industrial no Rio Grande do Sul, trazendo benefícios ambientais e sociais, além de um aumento de 18% na capacidade produtiva. Um projeto que trará desenvolvimento local e está alinhado às melhores práticas de ESG, tornando a CMPC uma das empresas de celulose mais sustentáveis do Brasil.

Principais benefícios:

-  **Gestão de resíduos**
-  **Tratamento de efluentes**
-  **Autossuficiência em energia limpa**
-  **Consumo de água sustentável**
-  **Sistema de tratamento de gases**
-  **Investimento de 2,75 bilhões de reais**
-  **Geração de 7.500 empregos durante a obra**

Saiba mais em cmpcbrasil.com.br

Acompanhe nossas redes sociais:

   [/CMPCBrasil](https://www.instagram.com/CMPCBrasil)



APORTES PÚBLICOS

Governo do Estado pretende investir mais de R\$ 4,1 bi

Dos R\$ 4,178 bilhões em investimentos com recursos do Tesouro estadual anunciados pelo governador Eduardo Leite (PSDB) para serem aplicados até 2022, R\$ 1,692 bilhão deve ser investido ainda em 2021; e R\$ 2,4 bilhões ficarão para o ano que vem – quando termina o mandato de Leite. Na quinta-feira passada, o anúncio mais recente: o setor agrícola gaúcho deve se beneficiar de investimento público de R\$ 275,9 milhões em 2022 através de recursos do Programa Avançar na agropecuária e no desenvolvimento rural. Veja os investimentos por setor:

Agropecuária

R\$ 275,9 milhões

O programa será implementado através de três eixos de ações e investimentos: crescimento, pessoas e sustentabilidade. O maior aporte é voltado a atender programas de qualificação na irrigação, evitando perdas da produção em épocas de estiagem: serão destinados R\$ 201,42 milhões para a construção e restauração de reservatórios de água e poços artesianos, além de tecnologia e inovação na atividade. Com isso, devem ser beneficiadas cerca de 30 mil famílias que hoje têm dificuldade de obter água - não somente para o plantio, mas também para consumo próprio.

Estradas

R\$ 1,46 bilhão

No lançamento do Programa Avançar, em junho, o governo anunciou o Plano de Obras nas estradas do Rio Grande do Sul, que prevê um investimento de R\$ 1,29 bilhão com recursos do Tesouro estadual. O valor será destinado à pavimentação de 28 acessos municipais e 20 ligações regionais; à elaboração de 39 projetos executivos; e à conclusão de obras inacabadas. Parte do valor será destinado à conservação e recuperação de rodovias. Além disso, o Estado pretende desembolsar R\$ 60 milhões para melhorias das rodovias dos municípios gaúchos. As estradas municipais (foto) são o foco do projeto Pavimenta, que inclui mais R\$ 110 milhões em créditos junto aos bancos públicos BRDE e Badesul.



DAER/DIVULGAÇÃO/JC



KATIA HELENA DIAS/DIVULGAÇÃO/CIDADES

Iconicidades

R\$ 4,25 milhões

Em junho, o governo apresentou o projeto Iconicidades, que vai destinar até R\$ 4,25 milhões para a revitalização de arquiteturas simbólicas no Rio Grande do Sul. Na primeira fase, a iniciativa se concentrará em cinco municípios com, pelo menos, 100 mil habitantes: Cachoeirinha, Pelotas (na foto acima, o Grande Hotel, marco arquitetônico da cidade), Rio Grande, Santa Maria e São Leopoldo. Na segunda etapa, cada município terá sua proposta transformada em objeto de um concurso público de arquitetura, que convidará profissionais de todo o País a elaborar os projetos. As melhores ideias serão premiadas com valores entre R\$ 10 mil e R\$ 20 mil, além de contrato para desenvolvimento do projeto executivo para o primeiro colocado. Em contrapartida, os municípios assumirão o compromisso de executar as intervenções previstas e, posteriormente, coordenar localmente a iniciativa.

Cultura

R\$ 76,1 milhões

Em agosto, o Piratini lançou o projeto Avançar na Cultura, que pretende investir R\$ 76,1 milhões no setor cultural até 2022. A iniciativa inclui obras, fomento, editais e qualificações para a área.

Esporte

R\$ 54,7 milhões

Em novembro, o governo anunciou quase R\$ 55 milhões para quatro projetos da Secretaria do Esporte e Lazer. Os projetos incluem melhorias e reformas em espaços esportivos em municípios gaúchos e a promoção de eventos esportivos.

Educação

R\$ 1,2 bilhão

O governo anunciou, em outubro, investimento de R\$ 1,2 bilhão até o final de 2022, para ferramentas tecnológicas e melhorias na infraestrutura das escolas gaúchas. Parte do valor será destinado à capacitação dos profissionais da educação.

Sistema penal e socioeducativo

R\$ 465,6 milhões

Outro anúncio recente, feito em novembro, destina R\$ 465,6 milhões para novas tecnologias e qualificação do sistema prisional, serviços de inteligência, monitoramento eletrônico, assistência aos apenados nas áreas de saúde, educação e trabalho. Os recursos também devem ser usados para a ampliação e construção de unidades prisionais e centros de atendimento socioeducativo. O valor deve ser aplicado até o final de 2022.

Segurança

R\$ 280,3 milhões

O Palácio Piratini informou, em outubro, R\$ 280,3 milhões em investimentos na segurança. O valor será usado para a compra de viaturas, equipamentos, tecnologia e realização de obras até 2022. A aplicação dos recursos faz parte do projeto Avançar na Segurança.

Saúde

R\$ 249,7 milhões

Em setembro, o governo divulgou a destinação de R\$ 249,7 milhões em investimentos na área da saúde, até o final de 2022. O projeto Avançar na Saúde prevê obras e aquisição de equipamentos para a qualificação da rede hospitalar, da assistência farmacêutica e das unidades básicas de saúde do Rio Grande do Sul.

Inovação

R\$ 112,3 milhões

Para a inovação, serão R\$ 112,3 milhões em investimentos, anunciados em setembro pelo governo gaúcho. A iniciativa faz parte do Programa Avançar na Inovação, que prevê apoio ao setor de ciência, inovação e tecnologia até 2022.



Braskem.

**Presente no dia
a dia dos gaúchos,
gerando produtos
e riquezas para o RS.**

Somos uma indústria do setor químico e petroquímico com atuação global. Produzimos matérias-primas para agronegócio, construção civil, embalagens alimentícias, infraestrutura, indústrias automotiva, de saúde e de higiene.

Estamos presentes no Polo Petroquímico de Triunfo e nossa unidade está entre as três maiores empresas do Estado.

Nos últimos anos, investimos R\$ 4,2 bilhões em tecnologia, segurança e produtividade no Rio Grande do Sul. A Braskem e as Indústrias do plástico e da química são a matéria-prima para o desenvolvimento do RS e geram mais de 45 mil empregos. Temos orgulho em fazer parte da sua vida.



Braskem

PAIXÃO POR TRANSFORMAR

INFRAESTRUTURA

Transmissão e parques eólicos lideram aportes

Na esteira de investimentos bilionários em transmissão de energia, que seguem sendo realizados no Rio Grande do Sul, vários grandes projetos de parques eólicos foram anunciados neste ano. Além disso, concessões de rodovias, aeroportos e até parques turbinaram o anúncio de investimentos que serão realizados no Estado.

Consórcio Chimarrão

Investimento: R\$ 2,4 bilhões

Origem: Espanha/Canadá

Cidades: Diversas

Estágio: Concluído / Em execução

Previsão: 2021 / 2023

O que é: O Consórcio Chimarrão implantou 1,2 mil quilômetros de linhas de transmissão. São oito linhas, duas subestações de energia Candiota 2 e Guaíba 3, além de pequenos trechos ligando subestações a outras linhas de transmissão. Ligará as regiões Sul e Metropolitana. Todo o projeto já foi finalizado, com as subestações energizadas. Aguarda somente a liberação da licença de operação para a linha de transmissão Povo Novo - Guaíba 3. Em outubro de 2021, o consórcio recebeu ainda a licença de instalação para uma PCH em Muitos Capões. A usina terá potência de 11,8 megawatts, com investimento de R\$ 60 milhões e prazo para entrega em 2023.

Brain Energy

Investimento: R\$ 1,09 bilhão

Origem: Brasil

Cidade: Tapes

Estágio: Anunciado

Previsão: 2022

O que é: Foi anunciado e já está licenciado o Parque Eólico Capão Alto, em Tapes, que pode sair do papel em 2022. Serão R\$ 1,09 bilhão em investimentos para 69 aerogeradores com 114 metros de altura cada um. Ocuparão uma pequena parte da área de 3 mil hectares, entre a BR-116 e a sede urbana de Tapes. Será o primeiro complexo eólico na região da Lagoa dos Patos. A Brain Energy negocia com investidores para tirar o projeto do papel.



CGT ELETROSUL/VANDERLEI TECCHIO/DIVULGAÇÃO/JC

CGT Eletrosul

Investimento: R\$ 1,5 bilhão

Origem: Brasil

Cidade: Santana do Livramento

Estágio: Anunciado

Previsão: 2024

O que é: A CGT Eletrosul anunciou investimentos de R\$ 1,5 bilhão para a implantação do parque eólico Coxilha Negra, em Santana do Livramento, com uma capacidade instalada de cerca de 302 MW (em torno de 7,5% da demanda média de energia eólica do Rio Grande do Sul). O novo complexo será implantado nas proximidades do parque já em operação, Cerro Chato (foto). Na produção de energia a partir dos ventos, a companhia está entre as principais investidoras no Sul do País. Somente no Rio Grande do Sul, a CGT Eletrosul aplicou mais de R\$ 1 bilhão na implantação de empreendimentos eólicos. Atualmente, de propriedade exclusiva da CGT Eletrosul, são seis parques eólicos, com 69 aerogeradores em plena operação e 138 MW de potência instalada.

Cooperativa Creal e Integra Energia

Investimento: R\$ 1,69 bilhão

Origem: Brasil

Cidade: Rosário do Sul / Veranópolis, Nova Roma do Sul e Capivari do Sul

Estágio: Anunciado / Em execução

Previsão: 2021 / 2024

O que é: O projeto, em parceria entre a Integra Energia e a cooperativa Creal, quer erguer um parque eólico na região da Serra do Caverá, em Rosário do Sul. O parque deve ocupar um espaço de cerca de 6 mil hectares, com 50 aerogeradores, capacidade de 300 MW e investimento de R\$ 1,35 bilhão. A Creal também tem, em fase de licenciamentos, projeto de R\$ 300 milhões da hidrelétrica Foz do Prata, no Rio da Prata. A cooperativa irá aplicar, ainda, R\$ 40 milhões em termelétrica que usa casca de arroz como insumo, em Capivari do Sul.

MEZ Energia

Investimento: R\$ 907 milhões

Origem: Brasil

Cidade: Porto Alegre, Charqueadas, Guaíba, Triunfo, Capivari do Sul e Osório

Estágio: Em Execução

Previsão: 2025

O que é: Vencedora do leilão em 2020, a empresa responde por dois lotes de obras de transmissão de energia em Porto Alegre e Região Metropolitana. Foram antecipados para agosto de 2022 as entregas da subestação Charqueadas, Guaíba e Porto Alegre IV, e das linhas de transmissão Charqueadas-Guaíba, Guaíba-Polo Petroquímico, Capivari do Sul-Osório. E para 2025, a linha de transmissão Porto Alegre I - Porto Alegre IX.

ISA CTEEP

Investimento: R\$ 681 milhões

Origem: Brasil

Cidades: Caxias do Sul, Flores da Cunha, Nova Roma do Sul, Pinto Bandeira, Farroupilha, Bento Gonçalves e Veranópolis

Estágio: Em execução

Previsão: 2023

O que é: A empresa paulista está à frente do Projeto Minuano, de transmissão de energia elétrica na Serra. Estão em fase de projeto executivo e licenciamentos, aguardando audiências públicas previstas para o processo de licenciamento ambiental de linhas de transmissão. Serão construídos 117 quilômetros de linhas de transmissão, com a geração de 1.363 empregos.

Ybytu Empreendimentos

Investimento: R\$ 3,6 bilhões

Origem: Brasil

Cidade: Alegrete, Quaraí e Uruguaiana

Estágio: Anunciado

Previsão: indefinido

O que é: A empresa Ybytu Empreendimentos de Energia Renovável anunciou um megaempreendimento de geração de energia eólica na Fronteira Oeste, entre Alegrete, Quaraí e Uruguaiana, com estimativa de R\$ 3,6 bilhões em investimentos. Serão 180 aerogeradores no Complexo Três Divisas, instalados em 18 parques eólicos, com capacidade instalada de 810 MW. É quase metade da potência instalada atualmente entre as usinas eólicas no Rio Grande do Sul. O projeto já obteve licença prévia ambiental da Fepam.

Pampa Transmissão de Energia

Investimento: R\$ 777 milhões

Origem: Espanha

Cidades: Diversas

Estágio: Em Execução

Previsão: 2023

O que é: Iniciaram as obras para 326 quilômetros de linhas de transmissão em março de 2021, com previsão de entrada em operação em março de 2023. Serão três linhas que partem de Capivari do Sul, onde está sendo construída uma subestação nova. Uma linha de 230kV para Viamão, uma de 525kV para Gravataí e outra de 525kV para Guaíba. A empresa Cymi, em consórcio com a Quantum, também adquiriu o Lote 13 desse leilão e criou a Pampa Transmissão de Energia S.A., que conta com 300 quilômetros de linhas e uma subestação nova em Capivari do Sul, interligando a Região Metropolitana ao Litoral Norte do Estado, viabilizando o escoamento da energia elétrica gerada no Sul para aos mercados do Sudeste e Centro-Oeste. O investimento é de R\$ 777 milhões, com geração de 2 mil empregos diretos. A empresa já recebeu a licença de instalação de uma parte das linhas e as demais estão em fase de análise pela Fepam.



CDC Sustentabilidade

O Banrisul tem compromisso com o futuro. Por meio do fomento às energias renováveis, buscamos incentivar o desenvolvimento do nosso Estado e colaborar com o planeta.

Financie 100% de **coletores solares térmicos** (para aquecimento de água), equipamentos de **energia solar** (placas, baterias e inversores) e **eólica** (pequenas estações), entre outros itens.

Com as melhores condições comerciais do mercado, o Banrisul oferece até 96 meses para pagamento, para pessoas físicas e jurídicas, em geral.

Conte com a parceria do Banrisul!

Consulte demais linhas de crédito disponíveis e possibilidades de enquadramento em banrisul.com.br/creditossustentabilidade



banrisul.com.br

 **Banrisul**

Grupo Cobra

Investimento: R\$ 5,89 bilhões

Origem: Espanha

Cidade: Rio Grande

Estágio: Anunciado

Previsão: Não divulgado

O que é: Empreendimento previsto há mais de uma década, foi anunciado neste ano por um novo investidor, o Grupo Cobra, da Espanha, que ainda contará com uma estação de recebimento, armazenagem e regaseificação de gás natural liquefeito (GNL), junto ao Porto de Rio Grande. O projeto prevê um terminal com capacidade para regaseificar 14 milhões de metros cúbicos por dia. Licenciamentos prévios já foram concedidos para unidade termelétrica de gás, linhas de transmissão, píer de GNL e gasoduto. Mas o empreendimento ainda precisa vencer uma série de trâmites para sair do papel.

CPFL Energia

Investimento: R\$ 3,07 bilhões

Origem: China

Cidades: Diversas

Estágio: Concluído / Em execução

Previsão: 2021 até 2026

O que é: A companhia foi a vencedora do leilão de privatização da CEEE-T, passando a administrar oficialmente a companhia em outubro de 2021, com uma proposta de R\$ 2,67 bilhões. Nos planos estão R\$ 1,5 bilhão em investimentos nos primeiros cinco anos. A CPFL assume 56 subestações, que somam potência instalada própria de 10,5 mil MVA, e opera outras 18 unidades. A empresa também é responsável pela operação e manutenção de 6 mil quilômetros de linhas de transmissão (5,9 mil quilômetros próprios) e cerca de 15,7 mil estruturas (quase 15,3 mil próprias). Em 2021, também foram concluídos os investimentos de R\$ 348,9 milhões na construção de 85 quilômetros de rede e três subestações: Porto Alegre 1, Osório 3 e Vila Maria. Estas subestações entrarão em operação comercial entre março e maio de 2022.

RGE

Investimento: R\$ 1 bilhão

Origem: Brasil e China

Cidades: Diversas

Estágio: Em Execução

Previsão: 2021 até 2025

O que é: O planejamento de investimentos da RGE na sua área de concessão inclui duas frentes. Uma delas, que prevê R\$ 5,54 bilhões até 2025, com R\$ 1 bilhão investidos em 2021, inclui mais de 80 obras de médio e grande portes, com destaque para ampliação de duas linhas de distribuição entre as subestações Ijuí 1 e Ijuí 2, e outra entre as subestações Lajeado 2 e Arroio do Meio. A outra frente, com prazo em 2024, tem previsão de R\$ 1,8 bilhão, esta em projetos de eficiência energética em hospitais, escolas e iluminação pública.

Sterlite Power

Investimento: R\$ 400 milhões

Origem: Índia

Cidades: Diversos

Estágio: Concluído

Previsão: 2021

O que é: A Sterlite Power finalizou neste ano o projeto com as instalações das subestações Vinhedos, em Bento Gonçalves, e Lajeado 3. Ao todo, o projeto, arrematado no leilão de 2016, tem 114,4 quilômetros em linhas de transmissão, duas novas subestações e ainda a expansão das subestações Garibaldi, Bento Gonçalves, Lajeado e Bagé.

EDP

Investimento: R\$ 320 milhões

Origem: Brasil

Cidades: Diversas

Estágio: Em execução

Previsão: 2022

O que é: A EDP Transmissão Litoral Sul obteve a licença de instalação da Fepam em janeiro de 2021, com prazo para entrega em 11 meses e previsão de obtenção da licença de operação em 2022. A linha de transmissão terá 63 quilômetros de extensão, interligando as subestações coletoras Atlântida 2 e Torres 2, com 104 postes e 120 torres metálicas cruzando os municípios de Torres, Dom Pedro de Alcântara, Três Cachoeiras, Três Forquilhas, Terra de Areia, Capão da Canoa e Xangri-lá, distribuindo 230 kilovolts (kV) de tensão. O sistema ainda interliga o Rio Grande do Sul ao litoral sul de Santa Catarina.

Grupo Equatorial Energia

Investimento: R\$ 27,3 milhões

Origem: Brasil

Cidades: Diversas

Estágio: Em execução

Previsão: Não divulgada

O que é: Empresa assumiu, em julho, as operações da CEEE-D, atendendo consumidores de 72 municípios gaúchos. O Grupo Equatorial estabeleceu uma meta de ampliar em 50% dos investimentos em automação e tecnologia. Entre as obras, dois aportes imediatos foram garantidos: construção da subestação Porto Alegre 17, com investimento de R\$ 18,8 milhões, beneficiando 120 mil clientes, e o investimento de outros R\$ 8,5 milhões na subestação Salso, em Santa Vitória do Palmar, para garantir infraestrutura ao setor de irrigação do arroz.

Solargrid Autogeração

Investimento: R\$ 20 milhões

Origem: Brasil

Cidade: Uruguaiana

Estágio: Em execução

Previsão: Não divulgada

O que é: Projeto obteve em 2021 a primeira licença de instalação da história para empreendimentos de energia solar no Rio Grande do Sul. Com a autorização, a empresa mineira Solargrid Autogeração deu início à construção da Usina Fotovoltaica Uruguaiana I. O investimento na planta de 5 MW tem potencial para abastecer até 3,6 mil residências.

Cooperativa Coprel

Investimento: R\$ 142,2 milhões

Origem: Brasil

Cidades: Santa Bárbara do Sul, Carazinho, Tio Hugo, Santo Antônio do Jacuí, Ibirapuitã, Victor Graeff, Mormaço, Boa Vista do Cadeado, Joia

Estágio: Concluído / Em execução

Previsão: Até 2024

O que é: A cooperativa tinha previsão de conclusão em dezembro deste ano, com investimento de R\$ 12 milhões, das obras da Central Geradora Hidrelétrica (CGH) Mirim, no Rio Jacuí Mirim, entre Santa Bárbara do Sul e Carazinho. Atenderá à geração de energia elétrica de 3 mil famílias, com 1,45MW instalados. A cooperativa também deu início em 2021 ao investimento de R\$ 130,2 milhões para erguer duas PCHs em Tio Hugo e Santo Antônio do Jacuí. As obras em Tio Hugo tiveram início em agosto.



CRVR/BIOTÉRMICA/DIVULGAÇÃO/JC

CRVR/Biotérmica

Investimento: R\$ 130 milhões

Origem: Brasil

Cidade: Minas do Leão, Santa Maria, Giruá, Victor Graeff, São Leopoldo

Estágio: Anunciado

Previsão: 2024

O que é: A Companhia Riograndense de Valorização de Resíduos (CRVR) anunciou ampliação das atividades da Biotérmica Energia, que já atua com a geração de energia a partir dos resíduos sólidos do aterro em Minas do Leão, e pretende iniciar as operações em usinas semelhantes em Santa Maria, Giruá e Victor Graeff, com capacidade de produção de até 3 MW. Para 2023, está prevista a geração de energia no aterro de São Leopoldo, com potência instalada de 4 MW. Já em 2024, o plano da empresa é expandir o complexo de Minas do Leão, que hoje produz 8MW e deve chegar a 15 MW. A empresa também está licenciando outro projeto, para a transformação de biogás em biometano, que pode substituir o gás natural como combustível, em Minas do Leão, prevendo um investimento de R\$ 70 milhões.

Ambiental Metrosul

Investimento: R\$ 2,03 bilhões

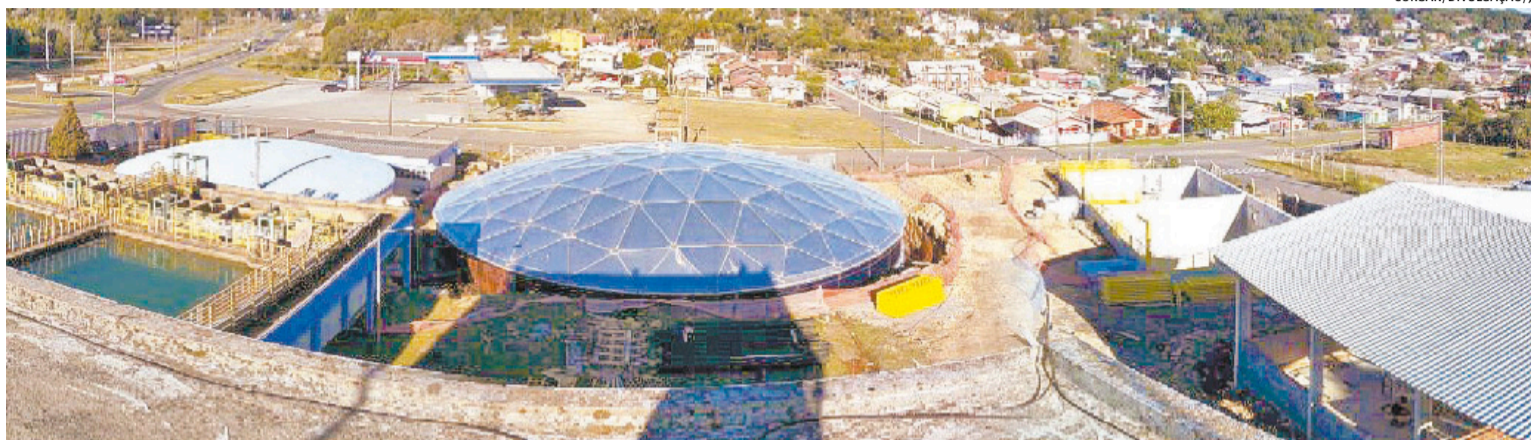
Origem: Brasil

Cidades: Alvorada, Cachoeirinha, Canoas, Eldorado do Sul, Esteio, Gravataí, Guaíba Sapucaia do Sul, Viamão

Estágio: Em execução

Previsão: 2030

O que é: Em 2021, a empresa iniciou a execução da Parceria Público-Privada (PPP) com a Corsan na área do saneamento da Região Metropolitana de Porto Alegre. São R\$ 2,03 bilhões de investimentos previstos até 2030, meta de universalização do saneamento em uma parceria que tem duração até 2055.



Corsan

Investimento: R\$ 783,8 milhões

Origem: Brasil

Cidades: Diversas

Estágio: Anunciado / Em Execução

Previsão: 2029

O que é: A Companhia Riograndense de Saneamento (Corsan) fecha 2021 desembolsando R\$ 300 milhões resultantes de financiamento junto ao International Financial Corporation (IFC) para cumprimento do plano de ação socioambiental na Região Metropolitana de Porto Alegre, com prazo de oito anos, em um financiamento que poderá chegar a R\$ 450 milhões. A companhia é a primeira empresa da América Latina a aderir à iniciativa Utilities for Climate. O empréstimo é voltado para ações de redução de perdas de água e eficiência energética, o que absorverá 80% dos recursos. O ano havia iniciado com aporte de R\$ 450 milhões para obras de infraestrutura na

região de Santa Cruz do Sul. Já na Região Metropolitana, a Corsan desembolsou R\$ 28,2 milhões em investimentos nas estações de tratamento de esgoto de Gravataí, Canoas e Cachoeirinha, além de obras em redes coletoras destas cidades e de Guaíba, no financiamento do primeiro ano da PPP com a Ambiental Metrosul para a universalização do saneamento na região. A companhia, que deve ser privatizada em 2022, também aplicou R\$ 5,6 milhões na execução das obras de ampliação da rede de abastecimento de água entre Gramado e Canela. O projeto, ao todo, envolve R\$ 240 milhões em investimentos até 2024.

Compass

(Grupo Cosan)

Investimentos: R\$ 927,8 milhões

Origem: Brasil

Estágio: Anunciado

Foi concretizada a venda da Sulgás, em 2021, para a empresa Compass, do Grupo Cosan que investirá R\$ 927,8 milhões para adquirir 51% do controle acionário da ex-estatal gaúcha. O repasse será concretizado em janeiro de 2022.

EBR Estaleiros do Brasil

Investimento: R\$ 500 milhões

Origem: Brasil

Cidade: São José do Norte

Estágio: Concluído

Previsão: 2021

O que é: O estaleiro finalizou, no terceiro quadrimestre de 2021, três contratos de reparos de navios, somando R\$ 500 milhões. Foi ainda assinado um novo contrato em julho de 2021. O estaleiro conta com um efetivo de 3,6 mil funcionários e tem no horizonte a participação em outras licitações para fabricação de plataformas da Petrobras, com a perspectiva de manter-se acima de 3 mil funcionários com a produção em pico.

Wilson Sons

Investimento: R\$ 32 milhões

Origem: Brasil

Cidade: Rio Grande

Estágio: Em Execução

Previsão: Não divulgado

O que é: Operador do Terminal de Contêineres do Porto de Rio Grande, iniciou em 2021 o investimento de R\$ 32 milhões para ampliar a operação, com geração de mil empregos. A Wilson Sons tem licença para operar navios de 368 metros. Atualmente, já opera os maiores do Brasil, com 366 metros.

Dmae

Investimento: R\$ 60,9 milhões

Origem: Brasil

Cidade: Porto Alegre

Estágio: Anunciado / Em execução

Previsão: Não divulgado

O que é: Em agosto de 2021, a Câmara de Vereadores aprovou o projeto que garantiu a estruturação da área de drenagem do Departamento Municipal de Água e Esgotos (Dmae). Desta forma, serviços e obras estruturais passam a fazer parte do departamento. Neste ano, o Dmae teve um orçamento de R\$ 173 milhões. Destes, R\$ 60,9 milhões foram executados até novembro, com destaque para uma adutora subaquática no sistema da Ponta do Arado. Para 2022, o departamento prevê R\$ 160 milhões em investimentos para abastecimento de água, esgoto sanitário e drenagem urbana.

Sulgás

Investimento: R\$ 44,3 milhões

Origem: Brasil

Cidades: Diversas

Estágio: Em execução

Previsão: 2021 / 2026

O que é: Em 2021 foi concluído investimento de R\$ 44,3 milhões, na implantação de 87 quilômetros de redes com obras em 15 cidades. Destaques para a ampliação de rede em Porto Alegre, Canoas, Viamão, Novo Hamburgo, Caxias do Sul, Gravataí, São Leopoldo e Sapucaia do Sul, além da expansão da rede para Gramado, que

inclui a implantação de uma rede local na cidade e a interligação Três Coroas - Gramado. Entre 2022 e 2026, a distribuidora planeja investir R\$ 294 milhões na construção de 385 quilômetros de novas redes. A empresa já estará sob o comando da Compass (Grupo Cosan), que venceu leilão da privatização.

WSAM

Investimento: R\$ 25,96 milhões

Origem: Brasil

Cidade: Jaguarão

Estágio: Anunciado

Previsão: 2022

O que é: Foi anunciado em 2021, e está em fase de licenciamento, o projeto para uma estação de transbordo de carga no porto de Jaguarão. O terminal já existe, com uma capacidade para movimentar 1,8 milhão de toneladas de granel sólido e 360 mil toneladas de madeira ao ano. O investimento possibilitará melhorias em toda a infraestrutura local.



Porsche
Consulting

A P R E S E N T A M

JARDIM EUROPA

Porsche Consulting

VIVA O DESIGN E A EXCELÊNCIA NO LOCAL
MAIS DESEJADO DO JARDIM EUROPA.

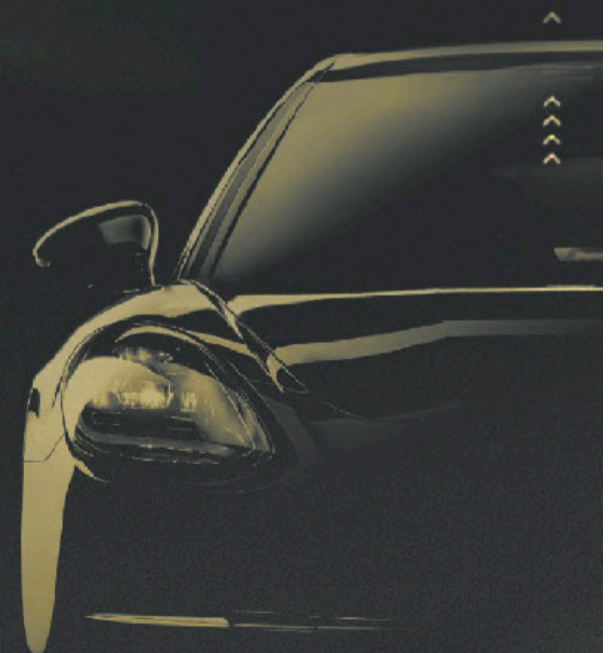
APTOS DE 3 E 4 SUÍTES
159M² A 306M²

CONDOMÍNIOS DE LUXO COM COMPLEXOS
DE LAZER VERDADEIRAMENTE EXUBERANTES.





SURPREENDA-SE COM A
**JARDIM EUROPA
 EXPERIENCE.**
 UMA ATRAÇÃO INÉDITA, NO SHOWROOM
 DE VENDAS DO EMPREENDIMENTO
 EM FRENTE AO PARQUE GERMÂNIA.



ESCANEE O QR-CODE
 E FALE COM NOSSOS
 ESPECIALISTAS

VISITE OS DECORADOS
 RUA IVÉSCIO PACHECO, 89
 3092-8600 • CYRELA.COM.BR



Construcap

Investimento: R\$ 260 milhões

Origem: Brasil

Cidade: Cambará do Sul

Estágio: Em execução

Previsão: 2051

O que é: Empresa assumiu em agosto de 2021 a gestão dos parques nacionais de Aparados da Serra e Serra Geral, em Cambará do Sul. Tem o compromisso de investir R\$ 260 milhões ao longo de 30 anos, tempo da concessão. Em janeiro, já desembolsou a primeira parte, R\$ 20 milhões, pagos pela outorga de início da concessão.

IPSul

Investimento: R\$ 95 milhões

Origem: Brasil

Cidade: Porto Alegre

Estágio: Em Execução

Previsão: 2022

O que é: Empresa que firmou Parceria Público Privada (PPP) com a prefeitura de Porto Alegre para a iluminação pública planeja investir R\$ 95 milhões até março de 2022 para troca de 50 mil lâmpadas em 63 bairros de Porto Alegre. Serão R\$ 403 milhões a serem investidos até 2040.

Vanzin Terminais

Investimento: R\$ 54 milhões

Origem: Brasil

Cidade: Rio Grande

Estágio: Em execução

Previsão: 2022

O que é: Investimento de R\$ 100 milhões até maio de 2022 no maior terminal exportador de arroz no Porto de Rio Grande. Parte deste recurso - R\$ 54 milhões - faz parte do Proedi, como incentivo à expansão em um dos distritos industriais do Estado.

Terminal Logístico de Arroz

Investimento: R\$ 50 milhões

Origem: Brasil

Cidade: Rio Grande

Estágio: Concluído

O que é: Investimento de R\$ 50 milhões na modernização dos processos de armazenamento e transbordo de arroz na área da antiga Cesa, no Porto de Rio Grande. Ampliou a capacidade para 60 mil toneladas de armazenamento, com a geração de 50 empregos. Está em operação desde abril de 2021.

Enerbio Energia e Meio Ambiente

Investimento: R\$ 50 milhões

Origem: Brasil

Cidade: Uruguaiana

Estágio: Anunciado

Previsão: 2021 até 2023

O que é: Neste ano, a concessão de uma área de 7,85 hectares em Uruguaiana permitirá a construção de uma usina termelétrica para geração de energia a partir da casca de arroz, com produção estimada em 8 MW, capaz de abastecer 100 mil habitantes.

Mátia Parque das Flores

Investimento: R\$ 25 milhões

Origem: Brasil

Cidade: São Francisco de Paula

Estágio: Concluído

O que é: Um parque de 135 hectares dedicado às flores na altura do quilômetro 68 da ERS-235, no município de São Francisco de Paula, foi inaugurado em novembro. O investimento chegou a R\$ 25 milhões.

Shopping Iguatemi

Investimento: R\$ 16 milhões

Origem: Brasil

Cidade: Porto Alegre

Estágio: Em Execução

Previsão: 2022

O que é: Foram iniciadas, em novembro, as obras de ampliação da avenida Anita Garibaldi, com investimento de R\$ 16 milhões, para conectar a via com a rua Túlio de Rose, cortando o Country Clube. A entrega deve ocorrer em maio de 2022. A obra faz parte do pacote de R\$ 32 milhões em obras de contrapartida pela ampliação do shopping.

MARCO LUCAS/GM PMPA/DIVULGAÇÃO/JC



Trecho 3 da orla do Guaíba

Investimento: R\$ 53,4 milhões

Origem: Portugal

Cidade: Porto Alegre

Estágio: Concluído

Previsão: 2021

O que é: O consórcio ACA/RGS, de Portugal, entregou em outubro a finalização do trecho 3 da revitalização da orla do Guaíba, em Porto Alegre. A área fica entre a foz do Arroio Dilúvio e o Parque Gigante, do Internacional. No trecho em que predominam quadras esportivas está, por exemplo, a maior pista de skate da América Latina.

Prefeitura de Dois Irmãos

Investimento: R\$ 10 milhões

Origem: Brasil

Cidade: Dois Irmãos

Estágio: Anunciado

Previsão: 2022

O que é: A prefeitura de Dois Irmãos, em conjunto com o Departamento Nacional de Infraestrutura de Transportes (Dnit), anunciou investimentos previstos de R\$ 10 milhões para quatro novos acessos do município à rodovia BR-116. As obras, que iniciaram ainda em 2021, serão realizadas em pontos estratégicos. O acesso 1 ficará no bairro Travessão, próximo ao Km 229 da rodovia; o acesso 2, na Colônia Japonesa; o acesso 3 dará afluência ao distrito industrial de Dois Irmãos. E o acesso 4 vai permitir anexação aos bairros Portal da Serra/Bela Vista, próximo ao km 222 da rodovia.

PREFEITURA DE DOIS IRMÃOS/DIVULGAÇÃO/JC



Conte com o Badesul para dar valor e fazer o Rio Grande crescer.

Dar valor é acreditar, apoiar e impulsionar.

E é isso que o Badesul faz para o nosso estado, apoiando o crescimento dos seus empreendedores por meio de consultoria e soluções financeiras de longo prazo para quem produz, no setor público ou privado, de todos os tamanhos e segmentos, de produtores rurais a startups. O Badesul dá valor e acredita no desenvolvimento, na inovação e na sustentabilidade.

O Badesul valoriza você.

Conte sempre com a gente.

Conheça nossos produtos e serviços em badesul.com.br
E-OUV: www.badesul.com.br/ouvidoria



NOVAS FAÇANHAS

NO DESENVOLVIMENTO
ECONÔMICO



ROTA SANTA MARIA/DIVULGAÇÃO/JC

Grupo Sacyr - RS-287

Investimento: R\$ 2,7 bilhões

Origem: Espanha

Cidades: Diversas

Estágio: Em execução

Previsão: 2051

O que é: Iniciou, neste ano, o período de concessão de 30 anos da RSC-287. O plano de investimentos prevê que R\$ 1 bilhão deverá ser aplicado nos primeiros 10 anos. Nos primeiros cinco anos, o aporte previsto é de R\$ 599,1 milhões. Um dos trunfos da concessão é a duplicação dos 205,5 quilômetros, que liga Tabaí, na Região Metropolitana, a Santa Maria. A empresa administra duas praças de pedágio, atualmente, em Venâncio Aires e Candelária. Nas demais praças - Tabai, Paraíso do Sul e Santa Maria - a cobrança deve ocorrer a partir de agosto de 2022.

CCR ViaSul

Investimento: R\$ 250 milhões

Origem: Brasil

Cidade: Estrela, Marques de Souza, Forquetinha e Lajeado

Estágio: Em execução

Previsão: 2023

O que é: A concessionária iniciou em julho de 2021 as ações de duplicação na BR-386. O primeiro trecho duplicado tem 20,3 quilômetros, além de 13 quilômetros de vias marginais, dois retornos em nível, seis adequações de acesso, quatro passarelas de pedestres, seis novas pontes, seis alargamentos de pontes existentes, duas passagens inferiores e duas superiores. A conclusão está prevista para 2023. Também neste ano, a empresa anunciou investimentos de R\$ 100 milhões em melhorias na região de Estrela a partir de 2022, o quarto ano da concessão - serão construídos 10,2 quilômetros de faixas adicionais entre os Km 346,1 e 351,2. O pacote inclui ainda o alargamento de 10 pontes a cargo da Sacyr.

CCR Airports

Investimento: R\$ 206 milhões

Origem: Brasil

Cidade: Bagé, Pelotas, Uruguaiana

Estágio: Anunciado

Previsão: 2024

O que é: A concessionária CCR Airports assumirá as operações dos aeródromos de Bagé, Pelotas e Uruguaiana a partir de janeiro de 2022, e promete investimentos de R\$ 206 milhões em estruturas para abrir novas rotas e voos a estas regiões. Serão R\$ 69 milhões em Bagé, R\$ 71 milhões em Pelotas e R\$ 66 milhões em Uruguaiana. A concessão terá duração de 35 anos. Os três locais do Rio Grande do Sul estão incluídos no conjunto de 16 aeroportos que a concessionária assume a partir do próximo ano.

Aeroporto Regional da Serra

Investimento: R\$ 200 milhões

Origem: Brasil

Cidade: Caxias do Sul

Estágio: Em execução

Previsão: 2023

O que é: As obras para construção do novo aeroporto da Serra têm prazo para terminar em 2023. Em setembro deste ano, foi assinado contrato com a empresa Iguatemi Consultoria e Serviços de Engenharia para elaboração do projeto de infraestrutura. O trabalho deve ser concluído no começo do segundo semestre de 2022. São previstos uma pista de quase dois quilômetros, pátio, hangar, pista complementar e terminal de passageiros.

Fraport Brasil

Investimento: R\$ 1,85 bilhão

Origem: Alemanha

Cidade: Porto Alegre

Estágio: Em execução

Previsão: 2022

O que é: Seguem as obras de ampliação da pista do Aeroporto Salgado Filho, em Porto Alegre. A previsão era concluir neste ano, mas com a demora no reassentamento da Vila Nazaré, o prazo foi revisto para agosto de 2022. A pista ganhou 920 metros, passando de 2.280 metros para 3,2 mil metros. Com a finalização da obra civil da Resa, podem ser instalados equipamentos de navegação para aeronaves. Depois, terá de ocorrer a homologação da extensão e das instalações pelos órgãos aeronáuticos. Todas as obras de melhorias do aeroporto somam R\$ 1,85 bilhão. Em 2021, as obras concentraram-se no sistema de drenagem. A empresa não revela quanto foi investido neste ano.

Duplicação da BR-116 Sul

Investimento: R\$ 1,77 bilhão

Origem: Brasil

Cidades: Diversas

Estágio: Em execução

Previsão: 2022

O que é: As obras de duplicação dos 211,1 quilômetros da BR-116 entre a Região Metropolitana de Porto Alegre e Pelotas, no Sul do Estado, já passam de 10 anos de execução. Orçadas em R\$ 1,77 bilhão (o dobro do previsto originalmente), as obras já tiveram conclusão de R\$ 1,15 bilhão em investimentos. Em 2021, foram entregues mais três trechos da obra, que tem concluídos 62,25% do total, o equivalente a 131 quilômetros duplicados. O valor desembolsado neste ano não foi informado.

Ponte sobre o Rio dos Sinos

Investimento: R\$ 80 milhões

Origem: Brasil

Cidade: São Leopoldo

Estágio: Em execução

Previsão: 2022

O que é: Obras iniciadas no primeiro semestre de 2021 com recursos do Dnit vão duplicar a ponte da BR-116 sobre o Rio dos Sinos, em São Leopoldo. Também há previsão de melhorias na rodovia, com nova edificação para o viaduto da Scharlau. O objetivo é reduzir os impactos dos engarrafamentos diários no trecho entre Porto Alegre e Novo Hamburgo. O Dnit já tem projeto para uma série de melhorias em todo o trecho da BR-116 no Vale do Sinos, que chegaria a R\$ 692 milhões de investimentos, ainda sem prazo definido para serem executados.

Aeroporto de Passo Fundo

Investimento: R\$ 40,5 milhões

Origem: Brasil

Cidade: Passo Fundo

Estágio: Em execução

Previsão: 2022

O que é: Obras de ampliação do aeroporto de Passo Fundo foram autorizadas em outubro de 2020 e estão com seus serviços em fase final. O valor total do investimento é de R\$ 50,7 milhões (R\$ 43,2 milhões de origem do governo federal e outros R\$ 7,5 milhões do governo estadual) e, até o final de 2021, foram desembolsados R\$ 40,5 milhões. Até novembro, era aguardada a liberação da pista para reinício das operações. Está prevista, para maio de 2022, a finalização do novo terminal.

Daer

Investimento: R\$ 32,5 milhões

Origem: Brasil

Cidades: Diversas

Estágio: Anunciado / Em Execução

Previsão: 2026

O que é: Foram anunciados neste ano investimentos de R\$ 17,67 milhões do Daer no asfaltamento da rodovia ERS-118 entre Viamão e o Extremo Sul de Porto Alegre, até o bairro Lami. Além de R\$ 4,5 milhões já investidos neste ano, outros R\$ 28 milhões foram anunciados, com prazo para execução até o final de 2022, para a construção de elevada na ERS-118, em Gravataí, no cruzamento com a RS-030, que dará acesso ao Distrito Industrial da cidade, eliminando congestionamento no local.

INDÚSTRIA

Grandes fábricas fazem ampliações em solo gaúcho

O ano foi marcado por grandes investimentos em indústrias no Rio Grande do Sul. A CMPC e a JBS anunciaram aportes bilionários no Estado. E a Yara concluiu a obra de expansão de sua planta de fertilizantes em Rio Grande. Braskem, Stihl e Verallia também estão ampliando a capacidade de produção. E vários investimentos pequenos e médios relacionados ao agronegócio saíram do papel em 2021.

CMPC

Investimento: R\$ 2,766 bilhões

Origem: Chile

Cidade: Guaíba e Pelotas

Estágio: Anunciado

Previsão: 2023 / 2031

O que é: A empresa anunciou, em agosto de 2021, investimento de R\$ 2,75 bilhões, com prazo de execução até 2023, para a modernização da planta industrial em Guaíba, com aumento da capacidade produtiva em 350 mil toneladas anuais de celulose. Com isso, poderá chegar a 2,3 milhões de toneladas anuais de celulose e papel em Guaíba. A CMPC está em fase de preparação do terreno (60% concluída) para o início efetivo das obras no começo de 2022.

Também em 2021, foi anunciado o investimento de R\$ 16 milhões em 10 anos de concessão da companhia a partir do leilão do Ministério da Infraestrutura para gerenciar o terminal PEL01, no porto de Pelotas.

JBS/Seara

Investimento: R\$ 1,725 bilhão

Origem: Brasil

Cidades: Bom Retiro do Sul, Caxias do Sul, Nova Bassano, Passo Fundo, Santa Cruz do Sul, Seberí, Trindade do Sul, Protásio Alves.

Estágio: Em execução

Previsão: 2023

O que é: Foi divulgado o plano de investimentos de R\$ 1,7 bilhão para expansão de sete unidades da JBS no Rio Grande do Sul, focadas em desenvolver três principais segmentos: aves, suínos e alimentos preparados. No total, a expectativa é criar cerca de 2,7 mil empregos diretos no Estado, onde a multinacional brasileira de carnes já possui 18 mil colaboradores, que atuam em unidades produtivas e granjas em 25 cidades. A empresa anunciou ainda investimentos de R\$ 25 milhões em três núcleos de produtores de ovos no município de Protásio Alves.

BRF

Investimento: R\$ 171 milhões

Origem: Brasil

Cidades: Marau, Serafina Corrêa, Lajeado, Arroio do Meio e Gaurama

Estágio: Em execução

Previsão: 2022

O que é: Em agosto, a empresa anunciou investimentos de R\$ 171 milhões para aumentar a capacidade produtiva e modernizar as instalações e ampliar as unidades produtivas em Marau, Serafina Corrêa e Lajeado, além de uma nova fábrica de rações em Gaurama. Outros R\$ 81 milhões estão em fase de investimentos na modernização da unidade de rações de Arroio do Meio.



GOLDEN
GRAMADO RESORT

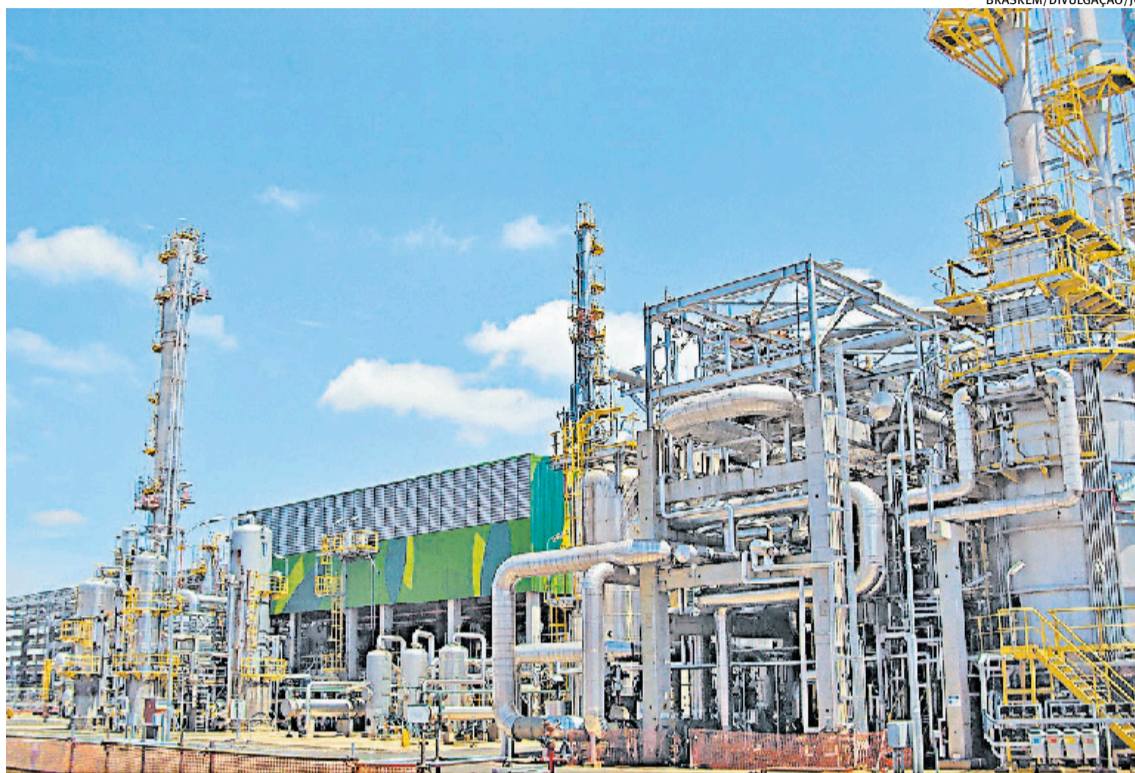
By LAGHETTO

GARANTA AGORA SUA RESERVA PARA 2022

VIVA O LADO *dourado* DA SERRA GAÚCHA

CENTRAL DE RESERVAS: 0300 3130 925 - LAGHETTOHOTEIS.COM.BR





BRASKEM/DIVULGAÇÃO/JC

Braskem

Investimento: R\$ 455 milhões

Origem: Brasil

Cidade: Triunfo

Estágio: Anunciado

Previsão: 2022

O que é: A petroquímica anunciou, neste ano, a ampliação da planta de produção de eteno verde localizada no Polo Petroquímico de Triunfo, com investimento de R\$ 450 milhões. O insumo é produzido a partir do etanol de cana-de-açúcar e é utilizado para gerar resinas mais sustentáveis. O investimento vai aumentar em 60 mil toneladas por ano a produção de eteno verde, atualmente em 200 mil toneladas anuais. O início da operação está previsto para o final de 2022. Outros R\$ 5 milhões foram anunciados em investimento para duplicar a planta de produção de Éter Etil Terbulítico (ETBE), que é um produto bioativo para gasolina com reduzida emissão de gás carbônico. Não há prazo para conclusão desta duplicação.

Full Gauge

Investimento: R\$ 37 milhões

Origem: Brasil

Cidade: Canoas

Estágio: Anunciado / Em execução

Previsão: 2022

O que é: Foi feito um investimento de R\$ 10 milhões para triplicar a capacidade de produção de equipamentos controladores de temperatura com uma nova linha de produção nas atuais instalações da empresa. Neste ano, a Full Gauge anunciou ainda investimentos de R\$ 27 milhões para erguer nova sede no PCI, em Canoas, com obras iniciando em 2022. A empresa exporta equipamentos para mais de 60 países e hoje emprega 300 pessoas.

Acquabios

Investimento: R\$ 30 milhões

Origem: Brasil

Cidade: Farroupilha

Estágio: Concluído

O que é: Empresa fabricante de purificadores de água inaugurou, em outubro, uma fábrica em Farroupilha. Com um investimento de R\$ 30 milhões - R\$ 19,8 milhões aprovados pelo Fundopem - vai permitir aumentar em 100% a capacidade produtiva da Acquabios, que já atua em Caxias do Sul.

Polo Films

Investimento: R\$ 25 milhões

Origem: Brasil

Cidade: Montenegro

Estágio: Anunciado

Previsão: 2022

O que é: A Polo Films, que atua na cadeia de embalagens plásticas flexíveis há 40 anos em Montenegro, anunciou o investimento de R\$ 25 milhões na renovação do seu parque industrial. A empresa produz filmes de polipropileno biorientado, conhecido no segmento de embalagens como BOPP, que são flexíveis e responsáveis pela alta eficiência em proteção e, em especial, na indústria de alimentos e de higiene, e que recentemente desenvolveu um produto contra SarsCov2, o causador da Covid-19.

Gota Limpa

Investimento: R\$ 15 milhões

Origem: Brasil

Cidade: Imigrante

Estágio: Em Execução

Previsão: 2022

O que é: A indústria de produtos químicos de limpeza Gota Limpa investe R\$ 15 milhões entre 2021 e 2022 na ampliação da sua planta fabril e na construção de uma expansão na área administrativa da empresa, no município de Imigrante.

JTI

Investimento: R\$ 201 milhões

Origem: Japão

Cidade: Santa Cruz do Sul

Estágio: Concluído / Anunciado

Previsão: 2021 / 2023

O que é: A Japan Tobacco International (JTI) anunciou R\$ 126 milhões em investimentos na fábrica de Santa Cruz do Sul até 2023. Neste ano, a unidade da JTI no Rio Grande do Sul se tornou a única na América do Sul com o ciclo completo da cadeia do tabaco, desde a pesquisa, inovação e venda. Foi inaugurada em 2021 a unidade de produção do palheiro totalmente biodegradável, com investimentos de R\$ 75 milhões.

ArcelorMittal Gonvarri

Investimento: R\$ 52,5 milhões

Origem: Luxemburgo / Espanha

Cidade: Glorinha

Estágio: Anunciado

Previsão: 2022

O que é: A ArcelorMittal Gonvarri Brasil obteve licença prévia da Fepam para construir uma unidade industrial em Glorinha. O projeto é que a planta tenha capacidade produtiva de 5,2 mil toneladas de bobinas de aço e de 2,6 mil toneladas de chapas retangulares mensais. A meta é investir R\$ 52,5 milhões na instalação até 2022, com a geração de 100 empregos diretos.

Girando Sol

Investimento: R\$ 38 milhões

Origem: Brasil

Cidade: Arroio do Meio

Estágio: Em execução

Previsão: 2021

O que é: Está em fase final o investimento da Girando Sol em sua planta industrial, em Arroio do Meio, atingindo R\$ 38 milhões em 2021. A empresa priorizou investimentos em tecnologia e na modernização dos seus equipamentos, postergando o plano inicial de expansão na estrutura física da planta.

Distrito Industrial de Sapucaia do Sul

Investimento: R\$ 10 milhões

Origem: Brasil

Cidade: Sapucaia do Sul

Estágio: Em Execução

Previsão: 2023

O que é: A prefeitura de Sapucaia do Sul investiu, com financiamento da Caixa Econômica Federal, em obras de infraestrutura ao futuro Distrito Industrial da cidade, às margens da ERS-118. São 230 mil metros quadrados. Na primeira fase, serão ocupados 54 lotes. Na segunda, 40. A estimativa é de que, em dois anos, sejam gerados 4 mil empregos.

NILO SQUARE

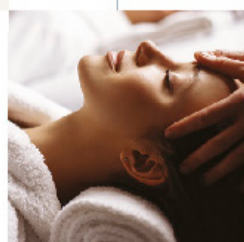
RESIDENCE
RESORT

MELNICKEVEN.COM.BR/NILOSQUARE



TODAS
AS FACILIDADES
DE MORAR EM UM
RESORT URBANO.

- APARTAMENTOS DE 3 SUÍTES DE 175 E 216 M² COM SACADA
- 3 VAGAS DE GARAGEM
- ÁREA DE LAZER COM MAIS DE 9000 M²
- PISCINA COBERTA COM RAIA DE 25 M
- QUADRA DE TENNIS E BEACH TENNIS



SAIBA
MAIS.

melnick

DALLASANTA



JULIANO TATSCH/DIVULGAÇÃO/JC

Stihl

Investimento: R\$ 575 milhões

Origem: Alemanha

Cidade: São Leopoldo

Estágio: Concluído / Anunciado

Previsão: 2021 / 2022

O que é: Para dar conta da alta nas vendas da empresa, a Stihl desembolsou R\$ 575 milhões em investimentos a partir de 2021, com ênfase na modernização das instalações e de máquinas. A produção de pulverizadores e ferramentas está entre as prioridades. Em novembro, a empresa inaugurou o seu Centro de Operações de Motores, que permitirá alcançar até 1,5 milhão de peças motoras por ano, com investimento de R\$ 68 milhões. Na mesma ocasião, a Stihl anunciou outros R\$ 56 milhões em investimentos para a construção de um novo prédio de ferramentaria e de um novo vestiário para os 3,5 mil funcionários. A previsão é de que as duas novas estruturas estejam prontas em novembro de 2022.

Elyte Metalúrgica

Investimento: R\$ 13,95 milhões

Origem: Brasil

Cidade: Entre-Ijuís

Estágio: Anunciado

Previsão: 2022

O que é: Empresa produtora de peças e componentes para veículos, máquinas e equipamentos teve aporte aprovado pelo Fundopem para ampliar produção em sua fábrica no município de Entre-Ijuís.

Turatti & Turatti

Investimento: R\$ 13,77 milhões

Origem: Brasil

Cidade: Encantado

Estágio: Anunciado

Previsão: 2021 até 2022

O que é: Fabricante de chocolates em barra e em outras formas, Turatti&Turatti teve aporte aprovado pelo Fundopem para ampliação de sua estrutura fabril em Encantado.

PS Zamprogna

Investimento: R\$ 10 milhões

Origem: Brasil

Cidade: Canoas

Estágio: Em Execução

Previsão: 2022

O que é: A empresa metalúrgica PS Zamprogna investe para a criação de uma nova linha de produção para cortes longitudinais de aço em sua fábrica de Canoas, com investimento estimado em R\$ 10 milhões até o final do primeiro semestre de 2022.

Verallia

Investimento: R\$ 513 milhões

Origem: França

Cidade: Campo Bom

Estágio: Anunciado

Previsão: 2023

O que é: A Verallia, terceira maior produtora global de embalagens de vidro para alimentos e bebidas anunciou, em novembro, investimento de € 80 milhões (R\$ 513 milhões) para a construção de um novo forno na planta que a indústria já opera em Campo Bom, no Vale do Sinos. A expectativa é de que a estrutura esteja em operação no final de 2023. Ampliação permitirá a produção de 700 mil embalagens de vidro diariamente. Somada à capacidade já em operação na cidade, a Verallia terá um potencial de produção de 1,3 milhão de embalagens de vidro no Sul do Brasil. O investimento busca atender o mercado nacional de vinhos e spirits.

Taurus Armas

Investimento: R\$ 153,8 milhões

Origem: Brasil

Cidade: São Leopoldo

Estágio: Concluído / Anunciado

Previsão: 2022

O que é: A empresa fabricante de armas investiu R\$ 153,8 milhões na compra de novos equipamentos para a modernização da linha de produção, em São Leopoldo. Também neste ano, foi finalizada a obra de criação do condomínio de fornecedores, dentro do complexo industrial da Taurus, com investimento de R\$ 110 milhões feito em 2020. Serão seis fornecedores neste local, que terá pleno funcionamento em 2022.

Sociedade de Bebidas Panizzon

Investimento: R\$ 72,45 milhões

Origem: Brasil

Cidade: Flores da Cunha

Estágio: Anunciado

Previsão: 2021 até 2022

O que é: Empresa produtora de sucos e vinhos teve aporte aprovado pelo Fundopem para ampliar a produção em sua planta em Flores da Cunha, na serra gaúcha.

Dado Bier

Investimento: R\$ 65 milhões

Origem: Brasil

Cidade: Três Cachoeiras

Estágio: Em execução

Previsão: 2022

O que é: Construção de nova fábrica para produção de cerveja. Em 2021, foram investidos R\$ 65 milhões nas obras de infraestrutura. É parte do total de R\$ 105 milhões que devem ser aplicados até a entrega da obra. A previsão inicial era de que a fábrica fosse inaugurada em 2021, mas os planos foram adiados para o ano que vem.

Vinícola Galiotto

Investimento: R\$ 16,38 milhões

Origem: Brasil

Cidade: Flores da Cunha

Estágio: Anunciado

Previsão: Não informado

O que é: Produtora de vinho e suco de uva teve aprovado financiamento de R\$ 16,38 milhões pelo Fundopem em julho de 2021 para expansão de agroindústria em Flores da Cunha.

RIO GRANDE FERTILIZANTES/DIVULGAÇÃO/JC



Rio Grande Fertilizantes

Investimento: R\$ 58 milhões

Origem: Brasil

Cidade: Rio Grande

Estágio: Concluído

Previsão: 2021

O que é: Investimento de R\$ 58 milhões no Porto Indústria, em Rio Grande, concluído para a primeira etapa de construção de uma planta de mistura de fertilizantes. A unidade terá capacidade de industrialização de 3 mil toneladas /dia, com 25 mil metros quadrados, além de estrutura administrativa e a segunda etapa, de implementação, até o segundo semestre de 2022. Conta com a geração de 150 postos de trabalho. Atualmente, a empresa, que é uma das maiores misturadoras do Brasil, tem na unidade de Rio Grande capacidade para atingir até 10 mil toneladas diárias de fertilizantes por dia e de armazenagem de 260 mil toneladas.

C. Vale Cooperativa Agroindustrial

Investimento: R\$ 267 milhões

Origem: Brasil

Cidade: Rio Grande

Estágio: Em execução

Previsão: Não divulgado

O que é: Investimentos de R\$ 267 milhões iniciados em 2021 para a construção de uma planta com 264 mil metros quadrados. Será uma estrutura de recepção, armazenagem, expedição, beneficiamento e embarque de produtos e insumos agropecuários no Porto Indústria, em Rio Grande, com ênfase na exportação para formulação de fertilizantes.

Bianchini

Investimento: R\$ 130 milhões

Origem: Brasil

Cidade: Rio Grande

Estágio: Concluído

O que é: Aporte de R\$ 130 milhões para nova instalação de recebimento e armazenagem de grãos. Serão 11 silos metálicos, com capacidade de 19 mil toneladas de soja em cada um. Previsão é de que o fluxo de descarga chegue a mil toneladas de soja por hora. A nova estrutura, no Porto Indústria, de Rio Grande, será interligada aos demais armazéns já existentes da empresa.

Unifertil

Investimento: R\$ 120 milhões

Origem: Brasil

Cidade: Rio Grande

Estágio: Em execução

Previsão: Não divulgado

O que é: Investimento de R\$ 120 milhões iniciado em 2021 para implementação de uma nova unidade industrial de produção de fertilizantes, com 25 mil metros quadrados, no Porto Indústria, em Rio Grande. Prevê 120 empregos diretos.

AGM Serra Morena

Investimento: R\$ 80 milhões

Origem: Brasil

Cidade: Rio Grande

Estágio: Em execução

Previsão: Não divulgado

O que é: A partir de 2021, teve início um investimento de R\$ 80 milhões para construção de duas fábricas de fertilizantes no Porto Indústria, em Rio Grande, somando 40 mil metros quadrados de área, com capacidade estática para 200 mil toneladas de grãos.

Granel Química

Investimento: R\$ 35 milhões

Origem: Noruega

Cidade: Rio Grande

Estágio: Concluído

O que é: Investimento de R\$ 35 milhões em 2021 para ampliação do espaço estático de armazenagem de produtos químicos, no Porto Indústria, em Rio Grande. Foi ampliada a capacidade em mais de 9 mil metros cúbicos, com a geração de 35 empregos. Conta com sete bacias e 35 tanques de armazenagem, num total de 71 mil metros cúbicos.

Tanac

Investimento: R\$ 38 milhões

Tanac

Origem: Brasil

Cidade: Rio Grande

Estágio: Anunciado

Previsão: 2025

O que é: Investimento de R\$ 38 milhões na unidade que já opera no Porto Indústria desde 1995. O projeto prevê dobrar a capacidade de produção para 40 navios de cavacos e pellets. É considerada a maior fábrica de cavacos para a indústria da celulose do Brasil e uma das 15 maiores unidades do mundo de pellets. Prevê 280 empregos.

Fertilizantes Piratini

Investimento: R\$ 35 milhões

Origem: Brasil

Cidade: Rio Grande

Estágio: Em execução

Previsão: 2023

O que é: Investimento com previsão de ser concluído até 2023 em uma unidade de apoio à atual, no Porto Indústria, em Rio Grande, com 15 mil metros quadrados de área. Prevista geração de 55 novos empregos em 5 anos. Será um espaço para recebimento, armazenagem, mistura, ensaio e expedição de fertilizantes.

Mita Woodchips

Investimento: R\$ 28 milhões

Origem: Japão

Cidade: Rio Grande

Estágio: Em execução

Previsão: Não divulgada

O que é: Investimento de R\$ 28 milhões a partir de 2021 na construção de uma unidade no Porto Indústria, em Rio Grande, para fornecer cavacos de madeira para a produção de celulose e energia. A obra prevê fornecimento de 100% de cavaco peneirado com a geração de 96 empregos.



3Tentos

Investimento: R\$ 170 milhões

Origem: Brasil

Cidade: Cruz Alta e Ijuí

Estágio: Concluído

O que é: A empresa produtora de sementes, farelo de soja e biodiesel investiu R\$ 170 milhões no Rio Grande do Sul em 2021, onde mantém 46 das suas 47 unidades e dois parques industriais, em Cruz Alta e Ijuí. Os investimentos foram em três frentes: duplicação da indústria em Cruz Alta, construção de uma usina térmica a biodiesel em Ijuí e abertura de lojas. A meta é chegar, até o final de 2025, a 62 unidades no Estado.

Cotribá

Investimento: R\$ 123 milhões

Origem: Brasil

Cidade: Cruz Alta

Estágio: Em execução

Previsão: 2023

O que é: A Cooperativa Agrícola Mista General Osório (Cotribá) reforçou, em 2021, a sua expansão. Com sede em Ibirubá, a cooperativa aplicará, até 2023, R\$ 100 milhões em uma nova fábrica de rações e outros R\$ 23 milhões para melhorar a logística de transbordo de grãos no porto seco de Cruz Alta.

CB Bioenergia

Investimento: R\$ 60 milhões

Origem: Brasil

Cidade: Santiago

Estágio: Em Execução

Previsão: 2022

O que é: Está em fase de licenciamentos, e a projeção é iniciar as atividades em 2022 para uma usina de etanol a partir do trigo ou triticale, em Santiago. O projeto orçado em R\$ 60 milhões é uma parceria da CB Bioenergia com a Ampla Performance Industrial, empresa de máquinas agrícolas. Terá capacidade, na primeira fase, para produzir 10 milhões de litros por ano. Já há projeto para expandir a 80 milhões de litros a produção, com investimentos que podem chegar a R\$ 500 milhões. A matéria-prima para produção do etanol virá de agricultores e cerealistas da região Centro-Oeste do Rio Grande do Sul. Inicialmente, será da própria lavoura do Grupo CB. A nova indústria ficará em uma área de 15 hectares na cidade.



Yara Brasil

Investimento: R\$ 165 milhões

Origem: Noruega

Cidade: Rio Grande

Estágio: Concluído

O que é: Foi finalizada em 2021, com um investimento de R\$ 165 milhões neste ano, a obra de expansão da unidade da Yara no polo industrial do Porto de Rio Grande - o aporte total nos últimos anos foi de R\$ 2 bilhões. A estimativa é de que, até 2023, a planta atinja a sua capacidade ampliada de produção, passando de 750 mil para 1,2 milhão de toneladas anuais de fertilizantes. É a maior fábrica da Yara na América Latina.

Águia Fertilizantes

Investimento: R\$ 55 milhões

Origem: Brasil

Cidade: Lavras do Sul

Estágio: Em Execução

Previsão: 2022

O que é: A primeira fase do empreendimento, chamado Projeto Fosfato Três Estradas, que produzirá fosfato em Lavras do Sul a partir de 2022, prevê atingir a capacidade de 300 mil toneladas do produto anualmente. O empreendimento poderá atender cerca de 10% da demanda gaúcha e deve elevar em 7% a arrecadação do município de Lavras do Sul. Foram investidos, em 2021, R\$ 55 milhões com a construção da mina e outros R\$ 60 milhões nos últimos anos em ações como o trabalho de geologia, engenharia e em medidas para mitigar os impactos ao meio ambiente.

John Deere

Investimento: R\$ 40 milhões

Origem: Estados Unidos

Cidade: Horizontina

Estágio: Em execução / Anunciado

Previsão: 2022

O que é: O termo de acordo entre a empresa e o Daer foi assinado em janeiro para o início das obras em uma PPP inédita. A John Deere investe R\$ 40 milhões até 2022 na construção do contorno viário de Horizontina, envolvendo uma intersecção de quase oito quilômetros entre a ERS-305 e a ERS-342, retirando do centro da cidade 200 caminhões de grande porte que passam por ali todos os dias transportando colheitadeiras e plantadeiras, ou levando matéria-prima à fábrica. A John Deere anunciou ainda investimentos de R\$ 200 milhões na modernização da fábrica. Recurso que começará a ser aplicado após o término da obra viária.

Cotrisal

Investimento: R\$ 21 milhões

Origem: Brasil

Cidade: Doutor Maurício Cardoso

Estágio: Em Execução

Previsão: 2022

O que é: Em junho de 2021 iniciou a construção da unidade Doutor Maurício Cardoso em uma área de 3,9 hectares, com investimentos de R\$ 21 milhões. Será mais um local de recebimento e armazenamento de grãos. No começo do ano, a cooperativa já havia adquirido uma unidade em Horizontina, e desde novembro de 2020, iniciaram atividades em 12 novos municípios, passando a contar com 61 pontos de recebimento de grãos entre 40 municípios das regiões Norte e Noroeste do Estado.

Pacifil Brasil

Investimento: R\$ 20 milhões

Origem: Brasil

Cidade: Saporanga

Estágio: Anunciado

Previsão: Não informado

O que é: Empresa produtora dos chamados silos bolsa teve investimento de R\$ 20 milhões aprovado pelo Fundopem e anunciado em abril de 2021 para expandir a sua produção em Saporanga com a geração de 20 empregos.

Somave Agroindustrial

Investimento: R\$ 13,85 milhões

Origem: Brasil

Cidade: Passo Fundo

Estágio: Concluído

O que é: A Somave Agroindustrial teve aprovado pelo Fundopem investimento de R\$ 13,85 milhões para reativação da sua planta frigorífica com capacidade para abater 80 mil aves por dia, em Passo Fundo, na antiga planta da Minuano. A partir de um acordo da Somave com a JBS, matrizes que eram abatidas em Santa Catarina passaram a ser abatidas em Passo Fundo. A operação iniciou em agosto, com 130 funcionários e a perspectiva de chegar até 230.

Grupo Herval

Investimento: R\$ 100 milhões

Origem: Brasil

Cidade: Dois Irmãos

Estágio: Concluído

Previsão: 2021

O que é: O Grupo Herval projeta concluir, em janeiro de 2022, as obras de ampliação da sua fábrica de móveis e colchões em Dois Irmãos, no Vale dos Sinos, e já trabalha no projeto de novas instalações, na mesma área, com previsão de concluí-las ainda no primeiro semestre do próximo ano. Ao todo, serão R\$ 100 milhões de investimentos para ampliar em 66 mil metros quadrados a área dedicada à produção do grupo. O aporte foi ampliado – originalmente, seriam R\$ 75 milhões.

GRUPO HERVAL/DIVULGAÇÃO/JC



Brastelha

Investimento: R\$ 39 milhões

Origem: Brasil

Cidade: Erechim

Estágio: Anunciado

Previsão: 2022

O que é: Indústria do ramo metalmeccânico de Erechim teve aprovado em dezembro de 2021 financiamento de R\$ 39 milhões pelo programa estadual Fundopem para expansão da sua planta, com previsão de gerar 99 novos empregos.

MD Móveis

Investimento: R\$ 17,68 milhões

Origem: Brasil

Cidade: Bom Princípio

Estágio: Anunciado

Previsão: 2022

O que é: A indústria do ramo moveleiro, madeireiro e de celulose vai investir, via aprovação do Fundopem, R\$ 17,68 milhões para expansão da sua planta em Bom Princípio. A estimativa da MD Móveis é gerar 20 novos empregos.

Fiber Tecidos Técnicos

Investimento: R\$ 12,83 milhões

Origem: Brasil

Cidade: Campo Bom

Estágio: Anunciado

Previsão: 2023

O que é: Empresa que faz parte da Top Shoes Brasil se notabilizou em 2021 pela fabricação das máscaras oficiais do COB durante dos Jogos Olímpicos. Em julho, teve aprovado financiamento de R\$ 12,83 milhões pelo Fundopem, com previsão de gerar 10 empregos, para levar adiante seu plano de expansão para uma unidade fabril que viabilize a produção em alta escala de produtos a partir de impressoras 3D. Com prazo previsto para 2023, a meta é ter mil impressoras (fabricadas pela própria Fiber) trabalhando ao mesmo tempo.

Multimóveis Indústria de Móveis

Investimento: R\$ 12,47 milhões

Origem: Brasil

Cidade: Bento Gonçalves

Estágio: Anunciado

Previsão: Não informado

O que é: Foi anunciado em abril de 2021 investimento de R\$ 12,47 milhões, aprovado pelo programa de incentivo fiscal estadual Fundo Operação Empresa (Fundopem), para a expansão de fábrica de móveis de Bento Gonçalves com 25 anos de atuação e exportações para 40 países.

Madeira Haas

Investimento: R\$ 15,93 milhões

Origem: Brasil

Cidade: Venâncio Aires

Estágio: Anunciado

Previsão: 2025

O que é: Foi anunciado em abril de 2021, com aprovação de financiamento pelo Fundopem no valor de R\$ 15,93 milhões, o plano de expansão da Madeira Haas para criação de uma fábrica de pellets (biomassa de madeira) em Venâncio Aires com prazo de cinco anos para ser concluída. A nova sede da madeireira terá 2,5 mil metros quadrados e vai possibilitar a produção de cinco toneladas de pellet por hora. O processo vai transformar a serragem, que é um subproduto da Haas, em pellet de madeira, uma espécie de biocombustível que até então a empresa vinha comprando de outros fornecedores.

Metaflex

Investimento: R\$ 13,48 milhões

Origem: Brasil

Cidade: Caxias do Sul

Estágio: Anunciado

Previsão: 2022

O que é: Indústria do ramo moveleiro, madeireiro e de celulose de Caxias do Sul teve financiamento de R\$ 13,48 milhões aprovado pelo Fundopem em dezembro de 2021 para expansão da sua planta, com geração de seis empregos.

Calçados Beira Rio

Investimento: R\$ 15 milhões

Origem: Brasil

Cidade: Mato Leitão

Estágio: Concluído

O que é: A empresa Calçados Beira Rio investiu em uma nova fábrica em Mato Leitão, no local atingido por um incêndio em 2020. O novo prédio, no mesmo endereço, passou por reformulação e a planta da marca calçadista ficou maior. A nova unidade tem 7,2 mil metros quadrados.

CALÇADOS BEIRA RIO/DIVULGAÇÃO/JC



SERVIÇOS

Hotéis, tecnologia e saúde apostam em expansão

Com alguns anos de maturação, investimentos na rede hoteleira do Rio Grande do Sul foram anunciados ou estão sendo inaugurados neste ano. Outros destaques foram aportes nas áreas da saúde e de tecnologia, bem como a expansão de supermercados e atacarejos.

Gramado Parks

Investimento: R\$ 227 milhões**Origem:** Brasil**Cidade:** Gramado**Estágio:** Concluído

O que é: Foi inaugurado, em julho de 2021, o resort Buona Vitta, em Gramado, na Serra. O diferencial está no conceito, arquitetura e gastronomia inspirados na região da Toscana. É uma estrutura dividida em 10 blocos de apartamentos, capacidade para receber mais de 2 mil hóspedes e tem uma equipe de 220 funcionários.

Uniftec

Investimento: R\$ 100 milhões**Origem:** Brasil**Cidades:** Caxias do Sul, Bento Gonçalves, Novo Hamburgo e Porto Alegre**Estágio:** Anunciado**Previsão:** 2031

O que é: Com seis unidades em Caxias do Sul, Bento Gonçalves, Novo Hamburgo e Porto Alegre, o Grupo Uniftec anunciou investimento de R\$ 100 milhões para os próximos 10 anos. A instituição investirá em todas as unidades de Ensino Superior e no lançamento do Colégio Polyuni.



REDE LAGHETTO HOTÉIS/DIVULGAÇÃO/JC

Laghetto

Investimento: R\$ 650 milhões**Origem:** Brasil**Cidades:** Gramado e Canela**Estágio:** Concluído / Em execução**Previsão:** 2021 / 2025

O que é: Em agosto deste ano, o Laghetto inaugurou o Gramado Resort Laghetto, com um investimento de R\$ 400 milhões, apontado como o maior e mais luxuoso resort da região. São 345 apartamentos 100% comercializados na modalidade multipropriedades em uma área superior a 30 mil metros quadrados. Também neste ano foi inaugurado o Laghetto Stilo Vita, junto ao Vita Boulevard, com duas torres de 140 apartamentos, em Gramado. Em outubro, iniciaram as obras para construção do Golden Village Laghetto, em Canela. Com investimento de R\$ 250 milhões, será um resort compartilhado que segue o modelo de multipropriedades, tendo 275 apartamentos com 40 metros quadrados cada, com previsão de entrega em 2025.

Grupo RBS

Investimento: R\$ 63 milhões**Origem:** Brasil**Cidade:** Porto Alegre**Estágio:** Em execução**Previsão:** 2024

O que é: Anunciou investimentos em seu parque tecnológico de rádio e televisão. Já em 2021, o grupo investiu R\$ 14 milhões em um novo ciclo de transformação no negócio de rádio. Ao longo de quatro anos, serão investidos R\$ 49 milhões em avanços em tecnologia.

M.Storti Business Consulting Group

Investimento: R\$ 38 milhões**Origem:** Brasil**Cidade:** Antônio Prado**Estágio:** Concluído**Previsão:** 2021

O que é: O Hotel Axten Travel Inn foi inaugurado em novembro deste ano, no município de Antônio Prado, com um investimento de R\$ 38 milhões. Tem 125 apartamentos e centro de convenções.

Kempinski

Investimento: R\$ 540 milhões**Origem:** Alemanha**Cidade:** Canela**Estágio:** Anunciado**Previsão:** 2024

O que é: Rede mundial de hotéis de luxo alemã passa a gerir o Hotel Laje de Pedra, renomeado Kempinski Laje de Pedra. A LPD Canela Empreendimentos segue sendo a proprietária das marcas Laje de Pedra, Hotel Laje de Pedra e HLP. O grupo de sócios havia adquirido o hotel do Grupo Habitasul em 2020. Previsão de reabrir o empreendimento totalmente remodelado no final de 2024. Fundada em Berlim em 1897 e com sede em Genebra, a Kempinski conta com 78 propriedades e está presente em 34 países.

Wyndham

Hotels & Resorts

Investimento: R\$ 300 milhões**Origem:** Estados Unidos**Cidade:** Bento Gonçalves**Estágio:** Anunciado**Previsão:** 2026

O que é: Em parceria com a Bewine, a Wyndham anunciou em outubro de 2021 a construção de um complexo hoteleiro e temático com 60 mil metros quadrados no Vale dos Vinhedos, em Bento Gonçalves. Com investimento de R\$ 300 milhões a previsão é inaugurar o empreendimento em 2026. Serão 421 apartamentos em formato de multipropriedades, divididos em três categorias e com três etapas de entrega. A primeira, em três anos (2024) e a última, em cinco (2026). São previstos 2,4 mil empregos durante a construção.

Fantastic House

Investimento: R\$ 13 milhões**Origem:** Brasil**Cidade:** Gramado**Estágio:** Concluído

O que é: Um novo parque temático turístico foi inaugurado em Gramado. Além do parque, o espaço, que teve investimento de R\$ 13 milhões, conta com uma loja com mais de 400 souvenirs.

O Quântico

Investimento: R\$ 400 milhões

Origem: Brasil

Cidade: Canoas

Estágio: Em execução

Previsão: 2031

O que é: As obras para um data center no Parque Canoas de Inovação começaram em 2021, e a expectativa é de que o primeiro prédio esteja finalizado ainda em 2021. A inauguração será em 2022, já com todos os equipamentos. Em 10 anos, a projeção é investir R\$ 400 milhões nesta unidade. São 24 mil metros quadrados construídos, distribuídos em cinco conjuntos exclusivos para data hall, prédio administrativo e subestação própria de 230 kV. No total, o ambiente terá 2,8 mil racks - como se fossem armários de computadores. A energia disponível será de 12 Mega Wats (MW) para suportar os computadores. A primeira unidade nasce com 550 racks e 2,4 MW. O empreendimento deverá gerar mais de 300 empregos diretos e indiretos.

Reiter Log

Investimento: R\$ 240 milhões

Origem: Brasil

Cidade: Nova Santa Rita

Estágio: Concluído

O que é: Inaugurada no final do ano, com investimento de R\$ 140 milhões, a nova matriz e centro de distribuição da Reiter Log fica às margens da rodovia BR-386, em uma área de 130 mil metros quadrados. Poderá empregar até 1,7 mil pessoas nesta unidade. Outros R\$ 100 milhões de investimentos foram destinados à compra de 124 caminhões Scania movidos a gás. Passa a ter uma das maiores frotas movidas a gás no Brasil.

Ecoparque Empresarial Lourenço & Souza

Investimento: R\$ 200 milhões

Origem: Brasil

Cidade: Sapucaia do Sul

Estágio: Concluído / Anunciado

Previsão: 2021 / 2023

O que é: Investimento R\$ 50 milhões feito pela Chico Imóveis juntamente com a Grepol Engenharia e Construções e a Construsinos na conclusão, em setembro de 2021, da expansão de 30 mil metros quadrados em parque industrial logístico desenvolvido desde 2016 na cidade. O grupo anunciou ainda R\$ 150 milhões para ampliações até 2023.

LOG Commercial Properties

Investimento: R\$ 90 milhões

Origem: Brasil

Cidade: Gravataí

Estágio: Concluído

O que é: Condomínio logístico inaugurado na ERS-118, em Gravataí com estrutura classe A, tem 55.580 metros quadrados de área locável. Pode comportar mais de 26 empresas e consolida o eixo da rodovia duplicada, especialmente em Gravataí, como um novo polo logístico.

Ábaco Brasil

Investimento: R\$ 50 milhões

Origem: Brasil

Cidade: Porto Alegre

Estágio: Anunciado

Previsão: 2024

O que é: Foram iniciadas, em 2021, as obras para infraestrutura do projeto Tecnópolis, no bairro Anchieta, em Porto Alegre, entre o aeroporto e a BR-290. Será um espaço de logística com 661 mil metros quadrados dividido em 304 lotes. Com investimento de R\$ 50 milhões, a estimativa da Ábaco Brasil é atrair R\$ 360 milhões na venda de terrenos para empresas.

Banco Santander

Investimento: R\$ 35 milhões

Origem: Espanha

Cidade: Novo Hamburgo

Estágio: Concluído

O que é: Entrou em operação no começo de 2021 a central de atendimento remoto do Banco Santander em Novo Hamburgo, para atender a clientes de todo o País. A nova unidade de alta tecnologia da Toque Fale, empresa de call center pertencente ao banco, recebeu investimento de R\$ 35 milhões, com geração de 4,5 mil empregos.



LUIZA PRADO/JC

Banrisul

Investimento: R\$ 251,8 milhões

Origem: Brasil

Cidades: Diversas

Estágio: Em execução

Previsão: 2022

O que é: O Banrisul investiu R\$ 83 milhões na estruturação de um novo data center, em Porto Alegre, no bairro Teresópolis. A estrutura, que está praticamente pronta, vai controlar a operação computacional do banco. A inauguração deve ocorrer no início de 2022. O foco é atender as áreas de negócios, as empresas coligadas e controladas, além da rede de aquisição Vero. A estrutura foi construída a cerca de 10 quilômetros da sede do banco (foto), que fica no Centro de Porto Alegre. É lá que está localizado o data center primário atual; já a estrutura de redundância fica na Fundação Banrisul, a cerca de 400 metros. Devem trabalhar no local de 100 a 120 colaboradores para manter a operação. O prédio do novo data center é considerado sustentável, com redução de uso de energia e captação de água da chuva para reaproveitamento. Outros R\$ 168,8 milhões foram anunciados pelo Banrisul no segundo trimestre de 2021 em investimentos em tecnologia e transformação digital. Os valores fazem parte do plano de modernização tecnológica do banco que envolve R\$ 1,876 bilhão até 2024.

3SB Parque Logístico

Investimento: R\$ 35 milhões

Origem: Brasil

Cidade: Nova Santa Rita

Estágio: Concluído

O que é: Parque logístico de Nova Santa Rita investiu para ampliação que permitiu receber novas empresas como a Comercial Zaffari e a Superfrio. A expansão da área iniciou em abril de 2021, acrescentando mais 25,8 mil metros quadrados ao hub. Com isso, o complexo chega a 175 mil m². O aporte de R\$ 35 milhões foi o segundo em um ano. Em 2020, já tinham sido investidos R\$ 55 milhões para erguer o prédio que recebeu a megaoperação da gigante norte-americana Amazon.

Superfrio

Investimento: R\$ 23 milhões

Origem: Brasil

Cidade: Nova Santa Rita

Estágio: Em execução

Previsão: 2022

O que é: Foi anunciada em 2021 a chegada do Superfrio, maior operador de serviços logísticos do Brasil em ambientes com temperatura controlada (refrigerados e congelados) ao 3SB Parque Logístico. O investimento de R\$ 23 milhões destina-se a adequações para atender mais de 10 mil posições de paletes em uma área de 12 mil metros quadrados.

Braspress

Investimento: R\$ 10 milhões

Origem: Brasil

Cidade: Pelotas

Estágio: Concluído

Previsão: 2021

O que é: Foi inaugurado um centro de transporte e logística da Braspress, juntamente com uma estrutura para distribuição da cervejaria Petrópolis, no distrito industrial de Pelotas. São 4 mil metros quadrados de área construída.

Unimed Vale do Sinos

Investimento: R\$ 250 milhões

Origem: Brasil

Cidade: Novo Hamburgo

Estágio: Concluído

O que é: Entrou em operação, em maio de 2021, a estrutura reformada do hospital de Novo Hamburgo da Unimed, com um prédio de 40 mil metros quadrados. A reforma incluiu ainda a construção de um edifício garagem. O investimento da Unimed Vale do Sinos foi de R\$ 250 milhões.

Oi

Investimento: R\$ 194 milhões

Origem: Brasil

Cidade: Várias

Estágio: Concluído

O que é: A Oi investiu, no primeiro semestre de 2021, R\$ 194 milhões no Rio Grande do Sul. O aporte teve seu principal foco no avanço da rede de fibra ótica, para atendimento a internet de banda larga. Conseguiu triplicar o número de casas aptas a receber o serviço Oi Fibra entre outubro de 2020 e outubro de 2021.

Grupo Seferin e Coelho - Hospital LifeDay

Investimento: R\$ 100 milhões

Origem: Brasil

Cidades: Xangri-Lá

Estágio: Concluído

O que é: Grupo hospitalar concluiu a construção do hospital LifeDay em Xangri-Lá, no Litoral Norte gaúcho. O investimento foi de R\$ 100 milhões. Paralelamente, o grupo prepara unidade hospitalar em Canela, na Serra, onde há previsão de conclusão até 2023.

Feevale

Investimento: R\$ 22 milhões

Origem: Brasil

Cidade: Campo Bom

Estágio: Concluído

O que é: Hospital veterinário foi inaugurado em junho em Campo Bom. São duas edificações, com área total construída de 4.117 metros quadrados, no Campus III da universidade. O hospital vai abrigar as atividades práticas do curso de Medicina Veterinária, onde serão realizados exames laboratoriais, e haverá atendimento a animais de pequeno, médio e grande porte.

Zé Pneus

Investimento: R\$ 20 milhões

Origem: Brasil

Cidade: Nova Santa Rita

Estágio: Em execução

Previsão: 2022

O que é: Rede de revenda de pneus iniciou as obras para um complexo às margens da BR-386, em Nova Santa Rita. A previsão é de inaugurar em abril de 2022. Ali será a matriz da empresa, que entrará no ramo de maquinário pesado e agrícola.

RS Shooting & Sport Club

Investimento: R\$ 10 milhões

Origem: Brasil

Cidade: Porto Alegre

Estágio: Concluído

O que é: Clube de tiro com mais de 4,5 mil metros quadrados inaugurado em novembro, com investimento de R\$ 10 milhões, na Zona Norte de Porto Alegre. O espaço tem loja de armas e munições, restaurante, pistas de arma de ar comprimido e pista de airsoft.

Doctor Clin

Investimento: R\$ 18 milhões

Origem: Brasil

Cidade: Campo Bom, Novo Hamburgo, Sapucaia do Sul, Estância Velha e Porto Alegre

Estágio: Concluído

O que é: O Grupo Doctor Clin investiu R\$ 18 milhões em 2021. Foram R\$ 16,5 milhões nos chamados Doctor Center, em Campo Bom e Novo Hamburgo. O restante na capital gaúcha, em Estância Velha e em Sapucaia do Sul.



CRISTINE PIRES/ESPECIAL/JC

Hospital São Lucas

Investimento: R\$ 70 milhões

Origem: Brasil

Cidade: Porto Alegre

Estágio: Em execução

Previsão: 2026

O que é: O Hospital São Lucas, da Pucrs, deu início, em outubro de 2021, a uma série de obras com investimentos de R\$ 70 milhões em recursos federais. O montante será aplicado na revitalização de mais de 17 mil metros quadrados, incluindo parque tecnológico, bloco cirúrgico e unidades de internação. A empreitada será concluída em cinco anos. As mudanças fazem parte da consolidação do Campus Saúde da universidade, integrado com o Parque Esportivo, o Instituto do Cérebro do RS, o Centro Clínico, o Centro de Reabilitação, as escolas de Medicina e de Ciências da Saúde e da Vida e de iniciativas como o BioHub, empreendimento do Tecnopuc.

Unimed Porto Alegre

Investimento: R\$ 24 milhões

Origem: Brasil

Cidade: Porto Alegre

Estágio: Em execução

Previsão: 2022

O que é: A Unimed Porto Alegre investiu em expansão das suas operações, neste ano, R\$ 24 milhões em duas novas unidades que abrirão para o atendimento ao público em 2022. Em janeiro, deve operar a unidade na avenida Assis Brasil, Zona Norte da Capital, com investimento de R\$ 4 milhões. O espaço terá salas de coleta e curvas, exames, consultórios, ambulatório de cuidados e Clínica de Vacinas. Já em julho de 2022, está prevista a abertura do novo Centro de Diagnóstico Unimed, em prédio que está sendo construído na esquina da rua 24 de Outubro, com avenida Goethe, em frente ao Parcão, no bairro Moinhos de Vento, com aporte de R\$ 20 milhões.



ANDRESSA PUFAL/JC

#DoeUm FuturoMelhor

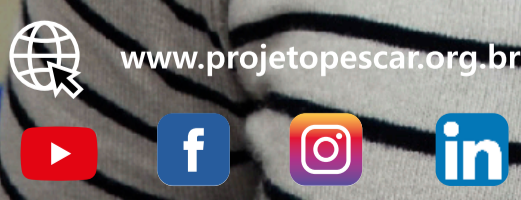
Já imaginou se fosse possível transformar o mundo para melhor apenas com seu desejo? Quem pode sonhar, pode fazer!

A persistência fez a transformação



VIDA TRANSFORMADA:
 IÉDEM STORCH
 Unidade Projeto Pescar Mercur
 Santa Cruz do Sul /RS

Faça parte dessa "CONEXÃO TRANSFORMADORA"!
 SAIBA COMO DOAR:
<https://projetopescar.org.br/campanha-doeumfuturomelhor-especial-45-anos>





6 de dezembro de 2021 | Jornal do Comércio | Porto Alegre

Havan

Investimento: R\$ 160 milhões

Origem: Brasil

Cidades: Porto Alegre, Lajeado, Canela, Santa Rosa e Bagé

Estágio: Em execução

Previsão: 2022

O que é: Em 2021, além da unidade de Porto Alegre, com um investimento de R\$ 40 milhões, a rede de lojas inaugurou outras duas unidades, em Lajeado e Canela. Até fevereiro de 2022, estão previstas as inaugurações das unidades de Santa Rosa e Bagé. Serão, com estas cinco unidades, 17 lojas no Rio Grande do Sul.

Panvel

Investimento: R\$ 48,9 milhões

Origem: Brasil

Cidades: Várias

Estágio: Concluído / Anunciado

Previsão: 2021 / 2022

O que é: O grupo tem a meta de fechar o ano com 65 novas unidades. Da cifra total de R\$ 32,9 milhões em investimentos, foram R\$ 18,1 milhões em expansão, além de R\$ 3 milhões em reformas de lojas. A área de tecnologia recebeu ainda R\$ 6,9 milhões dos novos aportes. Outra frente de aportes é em energia solar (foto). A empresa inaugurou sua sexta usina de painéis solares, em Eldorado do Sul, com investimento de R\$ 4 milhões. A Panvel ainda investe R\$ 12 milhões em parceria com a empresa francesa GreenYellow para gerar 4,8 GWh em energia solar anualmente. Serão construídas duas usinas fotovoltaicas em Sentinela do Sul.

GRUPO PANVEL/DIVULGAÇÃO/JC



VCA Maggi

Investimento: R\$ 140 milhões

Origem: Brasil

Cidade: Torres

Estágio: Concluído

O que é: O Vêsta, empreendimento multiuso que teve obras iniciadas em 2016 em Torres, foi inaugurado em setembro deste ano. O projeto com 42,6 mil metros quadrados conta com torre residencial, salas comerciais e shopping center. Haverá pontos de ligação entre as torres construídas para facilitar o deslocamento de quem queira morar e trabalhar no mesmo local. No shopping são 41 espaços para lojas.

CNDL

Investimento: R\$ 32 milhões

Origem: Brasil

Cidade: Esteio

Estágio: Concluído

O que é: O Multistop Centro de Compras foi inaugurado em setembro, após investimento de R\$ 32 milhões. Com 20 mil metros quadrados, está localizado às margens da BR-116, em Esteio. Tem 17 lojas, com destaque para o atacarejo Desco Super&Atacado, incluindo praça de alimentação.

Lojas Paludo

Investimento: R\$ 10 milhões

Origem: Brasil

Cidade: Gravataí

Estágio: Concluído

O que é: Inaugurado o prédio da 50ª loja da marca Lojas Paludo, no centro de Gravataí, que incluiu toda a reforma do prédio da Associação Comercial e Industrial de Gravataí (Acigra). A obra durou cerca de um ano e meio.

Lojas Lebes

Investimento: R\$ 22 milhões

Origem: Brasil

Cidades: Diversas

Estágio: Concluído

O que é: Investimento de R\$ 22 milhões da rede na abertura de até 40 novas lojas em 2021, além da transformação digital da rede de lojas Lebes e de atendimento ao cliente.

Lojas Colombo

Investimento: Não divulgado

Origem: Brasil

Cidades: Torres, Tramandaí, Passo Fundo, Cruz Alta e Arroio dos Ratos

Estágio: Em execução

Previsão: 2021

O que é: Plano de abertura de seis novas lojas até o final do ano, sendo duas do Feirão do Móvel, em Torres e Tramandaí, duas ColomboCred em Passo Fundo e Cruz Alta, duas de eletrodomésticos em Lages, Santa Catarina, e Arroio dos Ratos. A previsão para 2022 é de 20 lojas de eletrodomésticos, 15 ColomboCred e 12 Casa Pet.

Via

Investimento: Não divulgado

Origem: Brasil

Cidades: Diversas

Estágio: Em execução

Previsão: 2022

O que é: A Via, dona das Casas Bahia e da Ponto, pretende inaugurar 12 novas Casas Bahia, chegando até o fim de 2022 a 30 novas lojas no Rio Grande do Sul. No mesmo período, a meta é chegar a 20 novas lojas Ponto inauguradas no Estado.

Americanas

Investimento: Não divulgado

Origem: Brasil

Cidade: Gravataí

Estágio: Concluído

O que é: Americanas ampliou em 14 mil metros quadrados o seu Centro de Distribuição em Gravataí, no condomínio logístico Modular 118. Havia iniciado operação ali em 2020 e, com o aquecimento do e-commerce, investiu na ampliação; 80% das entregas no Rio Grande do Sul chegam em 24 horas.

Magazine Luiza

Investimento: Não divulgado

Origem: Brasil

Cidade: Gravataí

Estágio: Concluído

O que é: Magazine Luiza iniciou operações do seu Centro de Distribuição na rodovia ERS-118, em Gravataí, no condomínio logístico GLP. São 40 mil metros quadrados onde trabalham 360 colaboradores diretos.

Companhia Zaffari

Investimento: R\$ 2,12 bilhões

Origem: Brasil

Cidades: Porto Alegre e Novo Hamburgo

Estágio: Anunciado / Em execução / Inaugurado

Previsão: Até 2024

O que é: A Companhia Zaffari concretizou neste ano a expansão de sua rede com inauguração de novas lojas, anúncios de projetos ou o início de obras de hipermercados, shoppings e empreendimentos imobiliários. O principal, em Novo Hamburgo, pode chegar a R\$ 6 bilhões e teve autorizado o início de obras da primeira fase, em junho. Trata-se do Boulevard Germânia, bairro-cidade às margens da BR-116. Também neste ano obtiveram licença de instalação, com previsão de término em 2022, o Zaffari Wenceslau Escobar, em Porto Alegre, com investimento de R\$ 20 milhões; o Zaffari Moinhos, mercado nos fundos do Moinhos Shopping, com investimento de R\$ 17,1 milhões; o Zaffari Lucas de Oliveira, com investimento de R\$ 5,1 milhões, e o Bourbon Carlos Gomes, com R\$ 140 milhões. Ainda em 2021, entre outros empreendimentos, recebeu licença a primeira fase do Bourbon Itália, com aporte de R\$ 92 milhões, no bairro Alto Petrópolis.

Grupo Pereira

Investimento: R\$ 172 milhões

Origem: Brasil

Cidade: Caxias do Sul, Novo Hamburgo, Canoas, Porto Alegre e São Leopoldo

Estágio: Anunciado / Em execução

Previsão: 2022

O que é: O grupo catarinense ergue quatro lojas Fort Atacadista, que é a sua bandeira de atacarejo, no Rio Grande do Sul, e com previsão de inauguração no primeiro trimestre de 2022. As lojas estarão em Caxias do Sul, Novo Hamburgo, Canoas e Porto Alegre, somando R\$ 150 milhões. Outros R\$ 22 milhões foram destinados a um centro de distribuição em São Leopoldo.

Bistek

Investimento: R\$ 110 milhões

Origem: Brasil

Cidade: Porto Alegre

Estágio: Em execução / Anunciado

Previsão: 2023

O que é: A rede de supermercados Bistek tem licenciamento concedido para ampliação da sua loja na Avenida do Forte, com um investimento previsto de R\$ 10 milhões, e início das obras até 2022. A rede anunciou R\$ 100 milhões para a abertura de seis novas filiais em Porto Alegre até 2023. Há ainda planos para lojas em Canoas, São Leopoldo e Novo Hamburgo, além de Torres, onde já há uma unidade.



PATRICIA COMUNELLO/ESPECIAL/JC

Comercial Zaffari

Investimento: R\$ 187 milhões

Origem: Brasil

Cidades: Porto Alegre, Lagoa Vermelha, Caxias do Sul, Ijuí, Rio Grande e Nova Santa Rita

Estágio: Concluído

O que é: Foram inauguradas cinco novas unidades Stok Center em 2021. A maior delas, em Porto Alegre, com investimento de R\$ 50 milhões, seguida pela loja de Caxias do Sul, com investimento de R\$ 40 milhões, inaugurada em novembro. Outras três lojas no interior, com custo estimado em R\$ 30 milhões cada, abriram as portas em Lagoa Vermelha, Ijuí e Rio Grande. Nesta última, a Stok Center faz parte do projeto de revitalização da histórica fábrica Rheingantz. Em 2021, também foi inaugurado o centro de distribuição em Nova Santa Rita, com investimento estimado em R\$ 7 milhões. A rede fechou 2021 com 19 unidades e, para 2022, projeta mais quatro ou cinco unidades.

Rede Carnetti

Investimento: R\$ 43 milhões

Origem: Brasil

Cidade: Alvorada e Porto Alegre

Estágio: Em execução

Previsão: 2022

O que é: O grupo mercadista Carnetti iniciou em 2021 uma expansão milionária, com investimento de R\$ 25 milhões na criação do Carnetti Open Mall, um centro comercial em Alvorada. O grupo investe ainda outros R\$ 15 milhões na criação de um atacarejo na mesma cidade. Os dois empreendimentos devem estar em operação no começo de 2022. Ainda neste ano, foram investidos outros R\$ 3 milhões na modernização das lojas atuais, na Zona Norte de Porto Alegre.

Grupo Imec

Investimento: R\$ 38 milhões

Origem: Brasil

Cidades: Porto Alegre, Esteio, Montenegro e Santa Cruz do Sul

Estágio: Concluído / Anunciado

Previsão: 2022

O que é: Inaugurou o primeiro Desco Super&Atacadado na Região Metropolitana em abril, em Esteio. Também abriram novas lojas em Santa Cruz do Sul, com investimento de R\$ 26 milhões, e Montenegro, que não teve o aporte divulgado. O grupo anunciou ainda nova loja em Porto Alegre, no antigo prédio da Copagra, projeto de R\$ 12 milhões. A empresa já tem 17 supermercados e 6 atacados no Vale do Taquari, Rio Pardo, Cai e Paranhana, além da Região Carbonífera e da Serra.

Anuar Pezzi

Investimento: R\$ 10 milhões

Origem: Brasil

Cidade: Porto Alegre

Estágio: Em execução

Previsão: 2023

O que é: A rede de supermercados iniciou obras na Estrada Cristiano Kraemer, Zona Sul de Porto Alegre, para instalar nova unidade na Capital. A intenção é inaugurar um supermercado por ano.

Asun

Investimento: R\$ 10 milhões

Origem: Brasil

Cidades: Torres, Tramandaí, Xangri-Lá e Porto Alegre

Estágio: Concluído

O que é: A rede abriu quatro novas lojas. Em julho, foi inaugurado um mercado em Porto Alegre, no bairro Ponta Grossa. Em agosto, foi a vez de Torres, onde o investimento foi de R\$ 10 milhões. Até dezembro, serão outros dois supermercados, em Tramandaí e Xangri-Lá, sem valores divulgados.

Leroy Merlin

Investimento: R\$ 100 milhões

Origem: França

Cidade: Porto Alegre

Estágio: Em execução

Previsão: 2022

O que é: Avançaram licenciamentos e obras da terceira loja da rede de materiais de construção e decoração no Estado. A unidade em Porto Alegre terá 8 mil metros quadrados no complexo Pontal Shopping, e deve ser inaugurada em 2022.

Cassol

Investimento: R\$ 35 milhões

Origem: Brasil

Cidades: Cachoeirinha e Sapucaia do Sul

Estágio: Concluído / Anunciado

O que é: A rede de lojas de materiais de construção e de decoração inaugurou loja em Cachoeirinha, com investimento de R\$ 10 milhões. Também anunciou projeto de uma loja em Sapucaia do Sul.

Rede de Construção Elevato

Investimento: R\$ 20 milhões

Origem: Brasil

Cidade: Várias

Estágio: Concluído

O que é: R\$ 13 milhões em um novo centro de distribuição em Gravataí e R\$ 7 milhões em cinco lojas: Torres, Praia do Laranjal (Pelotas), Rio Grande, Cachoeira do Sul e Novo Hamburgo.

EMPREENHIMENTOS IMOBILIÁRIOS

Incorporadoras anunciam grandes projetos na Capital

Na contramão de outros setores na pandemia, a construção civil seguiu forte no período e o mercado imobiliário registrou grandes lançamentos. Isso se reflete na alta de volume de investimentos em novos empreendimentos no Rio Grande do Sul.

Condor

Investimento: R\$ 785 milhões**Origem:** Brasil**Cidade:** Porto Alegre**Estágio:** Anunciado**Previsão:** Não informado

O que é: O Complexo Belvedere, capitaneado pelos donos das Máquinas Condor, depois de 25 anos, obteve licença de instalação nos últimos dias de 2020. Será na avenida Tarso Dutra, bairro Petrópolis, em um projeto que envolve duas torres comerciais com valor geral de vendas de R\$ 280 milhões, um shopping com investimento previsto de R\$ 360 milhões e um hipermercado da rede Zaffari que prevê investimentos de R\$ 64,6 milhões.

Joal Teitelbaum

Investimento: R\$ 300 milhões**Origem:** Brasil**Cidade:** Pelotas, Porto Alegre e Gramado**Estágio:** Concluído**Previsão:** 2021

O que é: O Joal Teitelbaum Escritório de Engenharia finalizou em 2021 as obras de urbanização do bairro planejado Boulevard Quartier, em Pelotas. Com vias pavimentadas, quadras de beach tennis, equipamentos para ginástica, playgrounds e ciclovias concluídas. Agora, após a conclusão do investimento de R\$ 40 milhões, iniciam as parcerias com construtoras e incorporadoras para erguerem os prédios residenciais e comerciais. Dois projetos já foram lançados e estão em execução. Outros dois devem ser lançados ainda em 2021. A empresa ainda anuncia R\$ 260 milhões em investimentos nos próximos anos em Porto Alegre e um bairro planejado em Gramado.



MARIANA ALVES/JC

Melnick

Investimento: R\$ 853 milhões**Origem:** Brasil**Cidade:** Porto Alegre, Santa Maria e Passo Fundo**Estágio:** Anunciado / Em execução / Concluído**Previsão:** 2021 até 2025

O que é: A construtora entregou, neste ano, mais de 1,4 mil unidades distribuídas entre lojas, apartamentos, salas e lotes em sete empreendimentos entre Porto Alegre e Passo Fundo, com investimentos finalizados de R\$ 350 milhões. Entre incorporadora e urbanizadora, foram 10 lançamentos neste ano, com investimentos previstos de R\$ 538 milhões e entregas entre 2022 e 2025 (Grand Park Lindóia Fase 3, Casa Viva, Go Rio Branco, Botanique, Seen Boa Vista, Hillside, Go Carlos Gomes, Open Protásio, Go Cidade Baixa, Arte Country). O Pontal do Estaleiro, projeto da Melnick com a BMPar, deve ser inaugurado em 2022 com o Parque Pontal. O complexo inclui shopping center, hotel, centro de eventos, torre multiuso e Hub da Saúde.

ABF Developments

Investimento: R\$ 220 milhões**Origem:** Brasil**Cidade:** Porto Alegre**Estágio:** Anunciado**Previsão:** não informado

O que é: Construção do 4D Complex House, projeto comercial e residencial no 4º Distrito de Porto Alegre. Junto ao lançamento, a ABF dará início às obras de recuperação do Patrimônio Histórico do bairro, onde, futuramente, deve funcionar um Food Beer Hall, além da implantação de um boulevard que ligará o empreendimento ao bairro Moinhos de Vento. As obras irão gerar 500 empregos diretos e de 800 a 1.000 indiretos, e o Valor Geral de Vendas (VGV) anunciado, que representa a estimativa do potencial de receita, é de R\$ 300 milhões.

Várias empresas:
(imobiliário)**Investimento:** R\$ 586 milhões**Origem:** Brasil**Cidade:** Porto Alegre**Estágio:** Em execução**Previsão:** Não divulgado

O que é: Um conjunto de 12 incorporadoras teve seus projetos considerados prioritários pela prefeitura de Porto Alegre e têm seus licenciamentos para obras residenciais aprovados em 2021, totalizando R\$ 423,82 milhões em investimentos previstos para obras nos bairros Três Figueiras, Auxiliadora, Petrópolis, Passo d'Areia, Passo das Pedras, Moinhos de Vento, Cidade Baixa, Jardim do Salso, Bela Vista, Tristeza, Campo Novo, Rio Branco. A perspectiva é de geração de 17,7 mil empregos entre as obras e após a conclusão dos empreendimentos.

Forma Espaços
Imobiliários**Investimento:** R\$ 130 milhões**Origem:** Brasil**Cidade:** Bento Gonçalves**Estágio:** Anunciado**Previsão:** 2024

O que é: Empreendimento imobiliário Viverone Garden foi anunciado em 2021 no conceito "casa sem portões". Contará com estruturas como um jardim a céu aberto no terraço com árvores frutíferas e um Convention Hall, além de tomadas para carros elétricos na garagem dos condôminos, estacionamento rotativo para 1,5 mil vagas ao dia, bicicletário, vestiários, lojas, restaurantes, bares, escritórios, entre outras facilidades.

CFL Incorporadora

Investimento: R\$ 650 milhões**Origem:** Brasil**Cidade:** Porto Alegre**Estágio:** Anunciado**Previsão:** Não anunciado

O que é: A CFL Incorporadora anunciou o NL 2800 Iguatemi, uma torre de uso corporativo em frente ao Shopping Iguatemi, que formará um conjunto com os já existentes Iguatemi Corporate e Iguatemi Business. O investimento total de R\$ 650 milhões ainda contempla um Hotel Boutique, com 84 quartos, apostando alto na gastronomia, com spa e rooftop com piscina virada para o Country Clube. Investimento contabiliza ainda o Voga Bela Vista, este já entregue.

Vila Ventura
Empreendimentos**Investimento:** R\$ 40 milhões**Origem:** Brasil**Cidade:** Viamão**Estágio:** Em Execução**Previsão:** Não divulgado

O que é: Investimento de R\$ 40 milhões iniciado em 2021 para construção de condomínio de luxo em Viamão, o Villa's Home Resort. Inclui construção de praia artificial. O empreendimento estará conectado ao Vila Ventura Ecoresort. O condomínio é o primeiro projeto na área de 100 hectares junto ao Vila Ventura. São 165 lotes com 600 m². O projeto completo está orçado em R\$ 500 milhões.

Phorbis
Empreendimentos
Imobiliários**Investimento:** R\$ 116 milhões**Origem:** Brasil**Cidade:** Porto Alegre**Estágio:** Em Execução**Previsão:** 2022

O que é: O fundo vai erguer o Viva Tower, na avenida Nilo Peçanha. O empreendimento terá R\$ 100 milhões em investimento e foi considerado prioritário pela prefeitura. Também iniciou a execução das obras de um minicomplexo comercial de R\$ 16 milhões, dos mesmos donos do Viva Open Mall.

CYRELA/DIVULGAÇÃO/JC



Cyrela Goldsztein

Investimento: R\$ 840 milhões

Origem: Brasil

Cidade: Porto Alegre

Estágio: Concluído / Anunciado

Previsão: Não informado

O que é: Quatro novos empreendimentos foram lançados em 2021: Vivaz Santa Fé, Cyrela by Pininfarina (foto), Skyline Parque Moinhos e Cyrela Jardim Europa by Porsche Consulting. No segmento alto luxo, o Pininfarina fica no bairro Bela Vista e terá uma torre única com 25 apartamentos, já o Jardim Europa Consulting terá dois condomínios residenciais independentes, com 128 apartamentos. No Bairro Santa Fé, também em Porto Alegre, o Vivaz Santa Fé será o segundo empreendimento da construtora no Vivaz Residencial. O Skyline Parque Moinhos terá visão panorâmica do Parque Moinhos de Vento. Em 2021, a construtora entregou ainda as chaves do Vintage Senior Residence e do Float Residences, também em Porto Alegre.

Multiplan

Investimento: R\$ 2,5 bilhões

Origem: Brasil

Cidade: Porto Alegre

Estágio: Em Execução

Previsão: 2024

O que é: A primeira fase do Golden Lake, primeiro bairro privativo de Porto Alegre lançado em 2021, deve ser entregue em 2024. Será erguido na avenida Diário de Notícias, ao lado do Barra Shopping, com previsão de início das obras em 2022. Ocupará uma área de 163 mil metros quadrados, com investimento de R\$ 2,5 bilhões. No final, ainda sem prazo definido, serão sete condomínios diferentes, com 18 prédios e apenas 10% da área construída, o restante terá ciclovias, pista para caminhada, quadras e um dos maiores lagos artificiais balneáveis do Brasil.

MRV

Investimento: R\$ 1,5 bilhão

Origem: Brasil

Cidades: Novo Hamburgo, Porto Alegre, Canoas, São Leopoldo, Gravataí, Caxias do Sul e Viamão

Estágio: Anunciado e Concluído

Previsão: Não informado

O que é: A MRV pretende fechar o ano de 2021 com o lançamento de nove empreendimentos em Porto Alegre (Porto Hortênsias, Porto das Águias, Porto Montenegro e Porto La Paz), Canoas (Residencial Porto Bello), São Leopoldo (Porto Munique), Gravataí (Porto Madrid), Caxias do Sul (Porto Siena) e Viamão (Porto das Américas). Neste ano, foram entregues outros três empreendimentos em Canoas (Porto Itália), Novo Hamburgo (Porto Marbella) e Porto Alegre (Porto Rio Grande). Somados, os empreendimentos representam R\$ 1,5 bilhão de investimentos. Os planos para investimentos em 2022 são ainda mais ousados. A construtora pretende lançar pelo menos 10 empreendimentos no Rio Grande do Sul em 2022 nos municípios de Porto Alegre, Gravataí, Novo Hamburgo, São Leopoldo e Caxias do Sul.

Vita Boulevard

Investimento: R\$ 100 milhões

Origem: Brasil

Cidade: Gramado

Estágio: Concluído

Previsão: 2021

O que é: Empreendimento multiuso inaugurado em outubro de 2021 com um mix de 57 lojas, 30 studios residenciais e 37 salas comerciais, além de hotel da rede Laghetto, com 140 apartamentos. São 35 mil m² de área.

Tomasetto Engenharia

Investimento: R\$ 75 milhões

Origem: Brasil

Cidade: Alvorada e Porto Alegre

Estágio: Em Execução / Anunciado

Previsão: 2022

O que é: A construtora obteve o licenciamento para o Tribeca Residences, no bairro Mont' Serrat, em Porto Alegre, anunciado em 2021 com investimento previsto em R\$ 25 milhões e previsão de início das obras em 2022. A empresa ainda anunciou investimento de R\$ 50 milhões para erguer o Soul República, que será um complexo residencial e comercial no local onde funcionava um estacionamento na Rua da República, bairro Cidade Baixa, em Porto Alegre.

Bewiki

Investimento: R\$ 45 milhões

Origem: Brasil

Cidade: Porto Alegre

Estágio: Anunciado

Previsão: 2023

O que é: Foi lançado pela Bewiki em 2021 um complexo classificado como centro de compartilhamento na região do 4º Distrito de Porto Alegre. O projeto imobiliário com investimento previsto de R\$ 45 milhões tem início das obras esperado para 2022, permitirá morar, trabalhar, cuidar da saúde, fazer compras e ainda alugar carros em um mesmo lugar. Será adaptado o antigo prédio do Moinhos Germani, inaugurado em 1941. Além do prédio de cinco andares, a empresa construirá outra torre, de 12 andares. No prédio histórico, ficarão os 192 apartamentos, além dos 1,5 mil m² do térreo para o coworking e as lojas. No prédio novo, ficarão as 92 vagas de estacionamento, além dos serviços de saúde e locação de veículos. Ao todo, serão 15 mil m² de área construída. As adaptações do prédio histórico têm previsão de seis meses para execução e do novo prédio um ano.

Prado bairro-cidade

Investimento: R\$ 64 milhões

Origem: Brasil

Cidade: Gravataí

Estágio: Concluído

Previsão: 2021

O que é: Bairro-cidade inaugurado em Gravataí começou a receber os primeiros moradores em 2021. Um dos setores, o Prado los Álamos, teve concluída a infraestrutura para que os compradores construam e morem no local. O Prado Ciudadela, localizado no espaço multiuso e com perfil mais comercial, iniciou as obras de infraestrutura em 2021. Os investimentos nas duas áreas foram de R\$ 64 milhões.

Flex Construtora e Incorporadora

Investimento: R\$ 30 milhões

Origem: Brasil

Cidade: Guaíba

Estágio: Anunciado

Previsão: Não informado

O que é: Foi anunciada em 2021 a construção do Solar dos Pampas Condomínio Clube, em Guaíba. Um empreendimento residencial que ressalta a temática gauchesca, com 208 unidades e investimento de R\$ 30 milhões.

Revitalização do Cais Mauá

Investimento: R\$ 1,3 bilhão

Origem: Brasil

Cidade: Porto Alegre

Estágio: Anunciado

Previsão: 2022 a 2035

O que é: O governo estadual apresentou em novembro o novo projeto de revitalização do Cais Mauá com investimentos previstos de R\$ 1,3 bilhão, sendo R\$ 300 milhões nos primeiros cinco anos. De acordo com o Consórcio Revitaliza e o BNDES, a previsão é de que até maio de 2022 aconteça o leilão para concessão do espaço e alienação do setor público. O projeto prevê, no trecho do Gasômetro, áreas de gastronomia e esportes náuticos, no trecho dos armazéns, pavilhões de exposições e eventos, complexo tecnológico, complexo cultural, área de coliving, área de alimentação e conveniências, área operacional e bombeiros, e no trecho das Docas, edifícios residenciais (70%) e corporativos (30%) e hotel. Entre as medidas visuais marcantes do projeto, está a derrubada do Muro da Mauá. O projeto prevê um prazo de até 15 anos para desenvolvimento.

Grupo Almeida

Investimento: R\$ 100 milhões

Origem: Brasil

Cidade: Uruguaiana

Estágio: Em Execução

Previsão: 2023

O que é: O Grupo Almeida anunciou em 2021 a construção de um novo residencial em Uruguaiana, com previsão de conclusão em um ano e meio. Será próximo ao Parque Agrícola Pastoril, com 30 torres com 480 apartamentos. O investimento será dividido em quatro etapas, com as obras iniciando no final deste ano.



BRDE. Presente nos desafios e aliado nas conquistas.

Em 2021, o BRDE esteve presente nos desafios e nas grandes conquistas econômicas da região sul. Além de apoiar diferentes setores, foi parceiro de pequenos e médios empresários para superar a crise. Inovou e criou programas em prol das mulheres e dos jovens. Investiu ainda mais em energias renováveis e apoiou projetos de sustentabilidade.

Agora é fazer um 2022 ainda melhor.

BRDE.com.br



60 ANOS
CRÉDITO
PARA INOVAR
E DESENVOLVER.

