

PANORAMA

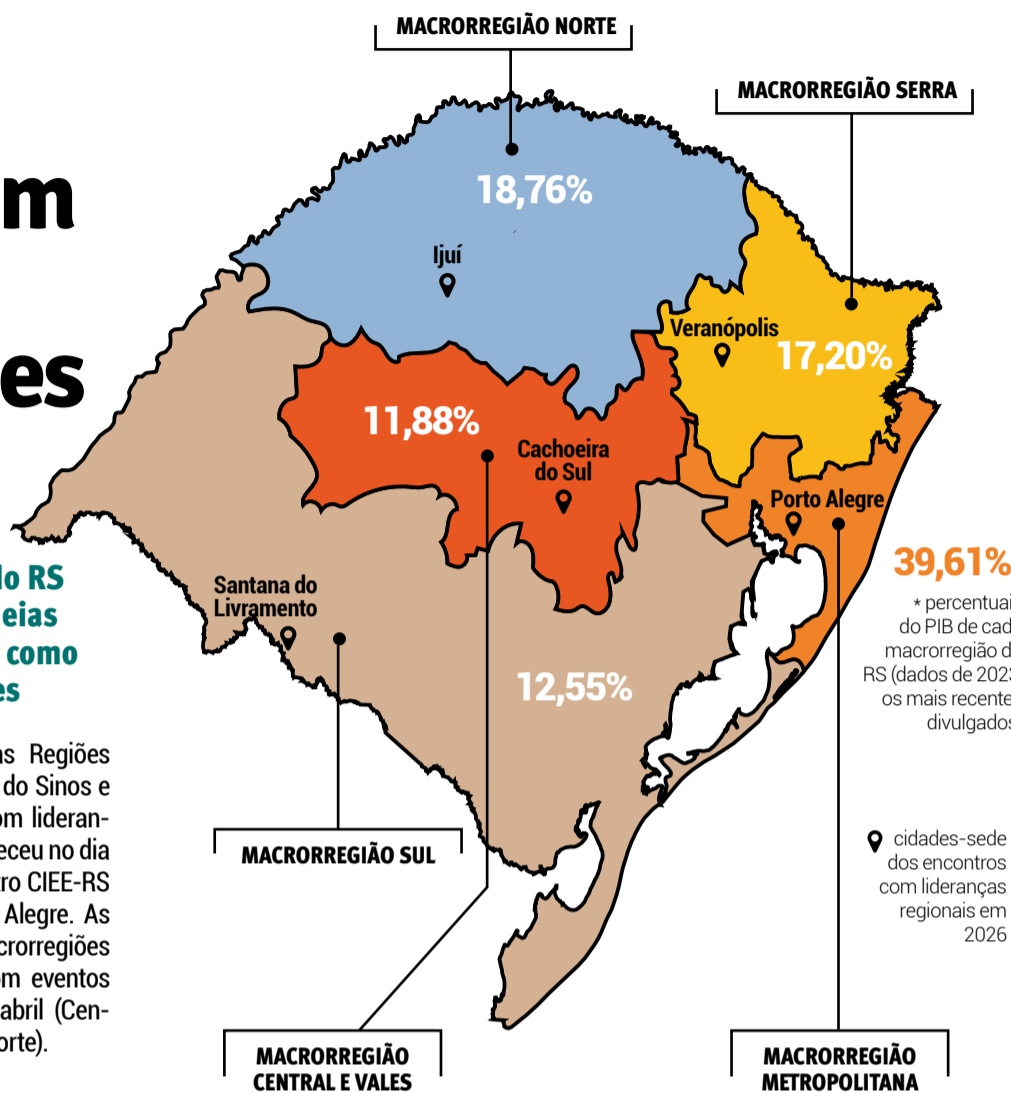
Dados mostram participação de cinco regiões no PIB do RS

Quarta temporada do Mapa Econômico do RS faz um levantamento atualizado das cadeias produtivas e traz análise de indicadores como PIB, população, desafios e oportunidades

Pelo quarto ano consecutivo, o Jornal do Comércio promove o mapeamento da economia do Rio Grande do Sul, com a divisão do Estado em cinco macrorregiões, de acordo com a proximidade geográfica e as afinidades produtivas e econômicas.

Esta é a quinta edição de

2026 e abrange as Regiões Metropolitana, Vale do Sinos e Litoral. O evento com lideranças regionais aconteceu no dia 18 de junho no Teatro CIEE-RS Banrisul, em Porto Alegre. As outras quatro macrorregiões foram visitadas, com eventos em março (Serra), abril (Central) e maio (Sul e Norte).



As cinco regiões

- Regiões da Serra, Campos de Cima da Serra, Hortênsias, Vales do Paranhana e do Caí**
Evento em Veranópolis realizado em 31 de março
- Regiões Central, Vales do Taquari, do Jaguari, do Rio Pardo e Jacuí Centro**
Evento em Cachoeira do Sul realizado em 15 de abril
- Regiões Sul, Centro-Sul, Campanha e Fronteira Oeste**
Evento em Santana do Livramento realizado em 12 de maio
- Regiões Norte, Noroeste Colonial, Fronteira Noroeste, Missões, Celeiro, Médio Alto Uruguai, Nordeste, Produção, Alto da Serra do Botucaraí, Rio da Várzea e Alto Jacuí**
Evento em Ijuí realizado em 28 de maio
- Regiões Metropolitana, Vale do Sinos e Litoral**
Evento em Porto Alegre realizado no dia 18 de junho

Ranking do PIB gaúcho por Conselhos Regionais de Desenvolvimento (Coredes)

Corede	PIB 2020 (em R\$)	PIB 2021 (em R\$)	PIB 2022 (em R\$)	PIB 2023 (em R\$)	Participação aproximada no PIB estadual (2023)	Macrorregião no Mapa Econômico
1º Metropolitano	116.084.255.683	131.450.070.517	139.649.850.891	159.716.583.755	24,56%	Metropolitana
2º Vale do Sinos	59.233.708.601	68.494.654.247	78.447.484.346	83.685.973.357	12,87%	Metropolitana
3º Serra	52.294.019.824	63.598.107.573	67.099.545.602	75.126.103.976	11,55%	Serra
4º Sul	27.645.628.740	36.720.444.225	36.566.125.819	39.580.398.893	6,08%	Sul
5º Vale do Rio Pardo	19.988.093.490	21.645.354.271	23.240.791.805	27.090.911.148	4,16%	Central
6º Produção	18.621.516.955	24.354.041.158	25.534.894.264	26.067.530.854	4,00%	Norte
7º Vale do Taquari	16.258.628.398	19.115.555.723	20.213.087.889	22.182.158.036	3,41%	Central
8º Fronteira Oeste	15.487.155.820	21.231.942.476	18.383.493.489	21.078.366.494	3,24%	Sul
9º Central	14.647.908.978	18.757.007.907	16.716.192.128	17.694.567.308	2,72%	Central
10º Norte	11.214.782.463	13.897.181.840	14.486.561.034	15.461.317.845	2,37%	Norte
11º Litoral	10.184.847.099	11.811.339.332	12.392.535.319	14.123.368.283	2,17%	Metropolitana
12º Noroeste Colonial	8.917.363.720	12.844.006.894	12.049.898.280	12.852.746.506	1,97%	Norte
13º Alto Jacuí	9.449.984.415	14.526.251.622	12.765.095.715	12.823.036.321	1,97%	Norte
14º Fronteira Noroeste	9.484.853.659	12.137.831.514	12.968.969.040	12.082.541.194	1,85%	Norte
15º Vale do Caí	8.395.630.081	11.052.395.600	11.795.882.841	11.557.988.560	1,77%	Serra
16º Missões	9.453.068.127	13.232.531.615	10.703.473.962	11.271.334.414	1,73%	Norte
17º Campanha	7.786.239.621	11.096.358.234	10.277.145.927	10.559.172.107	1,62%	Sul
18º Centro-Sul	7.240.751.703	9.398.634.217	9.541.477.838	10.354.174.492	1,59%	Sul
19º Paranhana-Encosta da Serra	6.795.365.918	7.673.898.249	8.407.427.202	9.660.885.948	1,48%	Serra
20º Hortênsias	5.388.082.468	6.975.537.074	7.718.476.256	8.601.842.409	1,32%	Serra
21º Nordeste	5.740.140.861	8.128.972.215	7.440.542.232	7.948.350.560	1,22%	Norte
22º Médio Alto Uruguai	5.224.562.627	6.170.642.049	6.048.165.610	6.947.052.635	1,06%	Norte
23º Campos de Cima da Serra	4.707.328.161	6.640.685.035	5.766.282.483	6.893.800.534	1,06%	Serra
14º Rio da Várzea	5.166.138.902	7.188.396.174	6.402.453.839	6.327.565.195	0,97%	Norte
25º Celeiro	4.879.577.485	6.403.388.242	5.398.615.661	5.942.416.958	0,91%	Norte
26º Jacuí Centro	4.064.963.490	6.174.083.601	5.429.257.375	5.757.412.908	0,88%	Central
27º Vale do Jaguari	3.589.507.430	5.692.618.848	4.232.584.334	4.482.313.135	0,68%	Central
28º Alto da Serra do Botucaraí	2.997.741.322	4.871.746.860	3.957.345.034	4.237.108.591	0,65%	Norte