

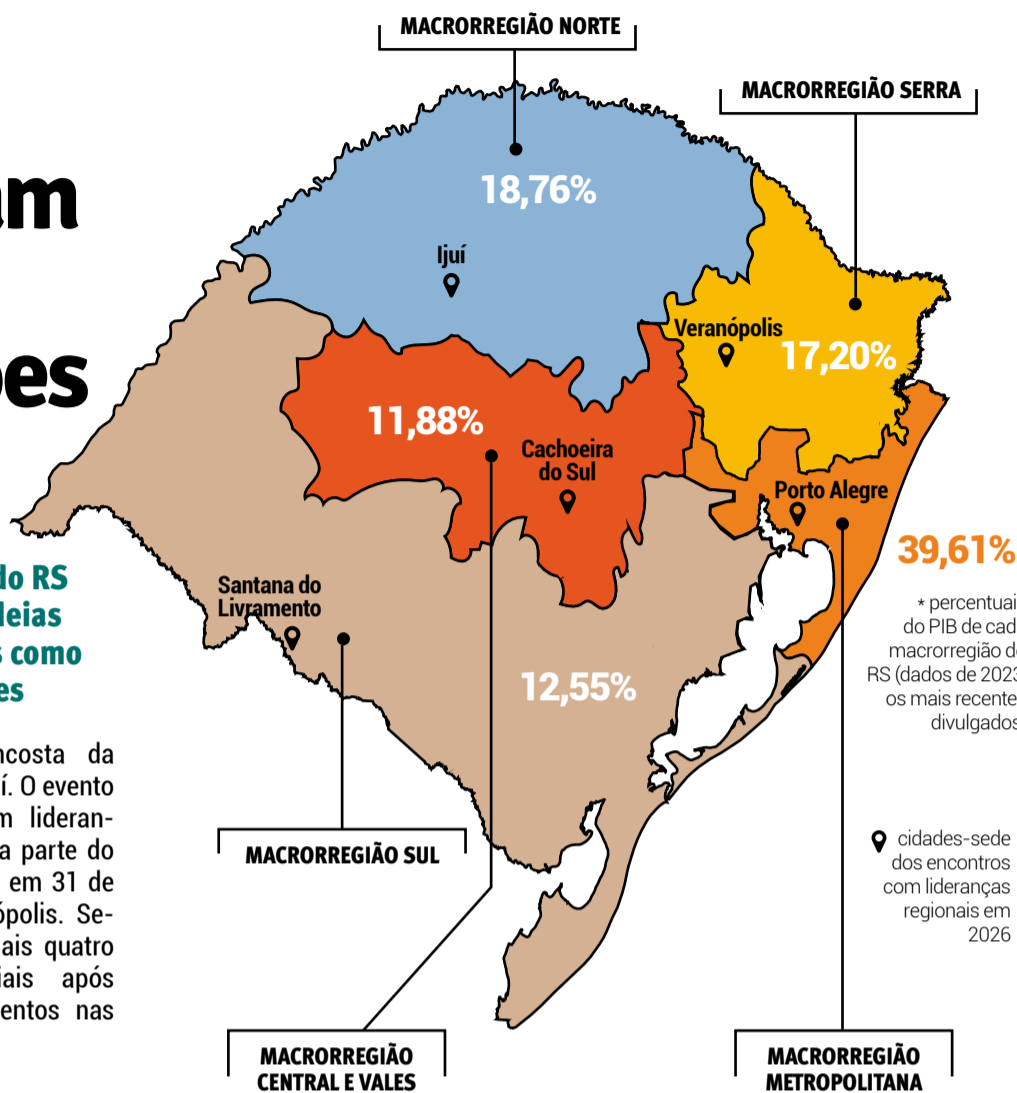
PANORAMA

Dados mostram participação de cinco regiões no PIB do RS

Quarta temporada do Mapa Econômico do RS faz um levantamento atualizado das cadeias produtivas e traz análise de indicadores como PIB, população, desafios e oportunidades

Pelo quarto ano consecutivo, o Jornal do Comércio promove o mapeamento da economia do Rio Grande do Sul, com a divisão do Estado em cinco macrorregiões. Esta é a primeira edição de 2026, e abrange as Regiões da Serra, Campos de Cima da Serra, Hortênsias, Vales do Paranhana e do Caí

Paranhana e Encosta da Serra e Vale do Caí. O evento para discutir com lideranças regionais essa parte do Estado aconteceu em 31 de março em Veranópolis. Serão publicados mais quatro cadernos especiais após outros quatro eventos nas regiões do RS.



As cinco regiões

- Regiões da Serra, Campos de Cima da Serra, Hortênsias, Vales do Paranhana e do Caí**
Evento em Veranópolis realizado em 31 de março
- Regiões Central, Vales do Taquari, do Jaguari, do Rio Pardo e Jacuí Centro**
Evento em Cachoeira do Sul será realizado em 15 de abril
- Regiões Sul, Centro-Sul, Campanha e Fronteira Oeste**
Evento em Santana do Livramento será realizado em 12 de maio
- Regiões Norte, Noroeste Colonial, Fronteira Noroeste, Missões, Celeiro, Médio Alto Uruguai, Nordeste, Produção, Alto da Serra do Botucaraí, Rio da Várzea e Alto Jacuí**
Evento em Ijuí será realizado em 28 de maio
- Regiões Metropolitana, Vale do Sinos e Litoral**
Evento em Porto Alegre será realizado no dia 18 de junho

Ranking do PIB gaúcho por Conselhos Regionais de Desenvolvimento (Coredes)

Corede	PIB 2020 (em R\$)	PIB 2021 (em R\$)	PIB 2022 (em R\$)	PIB 2023 (em R\$)	Participação aproximada no PIB estadual (2023)	Macrorregião no Mapa Econômico
1º Metropolitano	116.084.255.683	131.450.070.517	139.649.850.891	159.716.583.755	24,56%	Metropolitana
2º Vale do Sinos	59.233.708.601	68.494.654.247	78.447.484.346	83.685.973.357	12,87%	Metropolitana
3º Serra	52.294.019.824	63.598.107.573	67.099.545.602	75.126.103.976	11,55%	Serra
4º Sul	27.645.628.740	36.720.444.225	36.566.125.819	39.580.398.893	6,08%	Sul
5º Vale do Rio Pardo	19.988.093.490	21.645.354.271	23.240.791.805	27.090.911.148	4,16%	Central
6º Produção	18.621.516.955	24.354.041.158	25.534.894.264	26.067.530.854	4,00%	Norte
7º Vale do Taquari	16.258.628.398	19.115.555.723	20.213.087.889	22.182.158.036	3,41%	Central
8º Fronteira Oeste	15.487.155.820	21.231.942.476	18.383.493.489	21.078.366.494	3,24%	Sul
9º Central	14.647.908.978	18.757.007.907	16.716.192.128	17.694.567.308	2,72%	Central
10º Norte	11.214.782.463	13.897.181.840	14.486.561.034	15.461.317.845	2,37%	Norte
11º Litoral	10.184.847.099	11.811.339.332	12.392.535.319	14.123.368.283	2,17%	Metropolitana
12º Noroeste Colonial	8.917.363.720	12.844.006.894	12.049.898.280	12.852.746.506	1,97%	Norte
13º Alto Jacuí	9.449.984.415	14.526.251.622	12.765.095.715	12.823.036.321	1,97%	Norte
14º Fronteira Noroeste	9.484.853.659	12.137.831.514	12.968.969.040	12.082.541.194	1,85%	Norte
15º Vale do Caí	8.395.630.081	11.052.395.600	11.795.882.841	11.557.988.560	1,77%	Serra
16º Missões	9.453.068.127	13.232.531.615	10.703.473.962	11.271.334.414	1,73%	Norte
17º Campanha	7.786.239.621	11.096.358.234	10.277.145.927	10.559.172.107	1,62%	Sul
18º Centro-Sul	7.240.751.703	9.398.634.217	9.541.477.838	10.354.174.492	1,59%	Sul
19º Paranhana-Encosta da Serra	6.795.365.918	7.673.898.249	8.407.427.202	9.660.885.948	1,48%	Serra
20º Hortênsias	5.388.082.468	6.975.537.074	7.718.476.256	8.601.842.409	1,32%	Serra
21º Nordeste	5.740.140.861	8.128.972.215	7.440.542.232	7.948.350.560	1,22%	Norte
22º Médio Alto Uruguai	5.224.562.627	6.170.642.049	6.048.165.610	6.947.052.635	1,06%	Norte
23º Campos de Cima da Serra	4.707.328.161	6.640.685.035	5.766.282.483	6.893.800.534	1,06%	Serra
14º Rio da Várzea	5.166.138.902	7.188.396.174	6.402.453.839	6.327.565.195	0,97%	Norte
25º Celeiro	4.879.577.485	6.403.388.242	5.398.615.661	5.942.416.958	0,91%	Norte
26º Jacuí Centro	4.064.963.490	6.174.083.601	5.429.257.375	5.757.412.908	0,88%	Central
27º Vale do Jaguari	3.589.507.430	5.692.618.848	4.232.584.334	4.482.313.135	0,68%	Central
28º Alto da Serra do Botucaraí	2.997.741.322	4.871.746.860	3.957.345.034	4.237.108.591	0,65%	Norte