

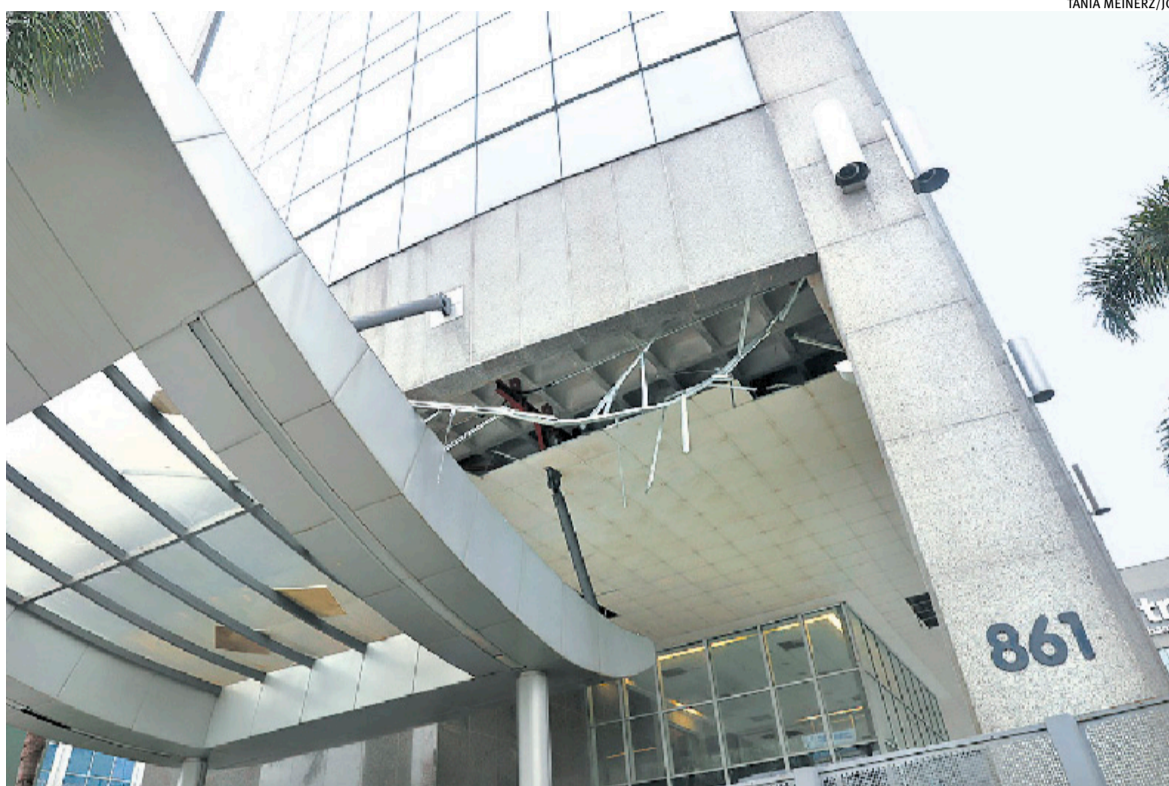


Começo de Conversa

Fernando Albrecht

Mauro Belo Schneider, interino

Ocorre hoje, no Leopoldina Juvenil, o almoço de lançamento do Fórum da Liberdade, que chega à sua 38ª edição. A programação acontece entre quinta e sexta-feira, com debates importantes para a economia, política, geopolítica e empreendedorismo.



TÂNIA MEINERZ/JC

Aumentam cicatrizes dos efeitos climáticos no RS

As cidades gaúchas, que ainda se recuperam dos impactos da enchente de 2024, puderam reviver o medo causado pela fúria da natureza nesta semana. Com o vento superando 100km/h em Porto Alegre, aumentaram as cicatrizes dos efeitos climáticos na cidade. Diversos prédios tiveram suas estruturas danificadas, como foi o caso da sede do CIEE, na avenida Dom Pedro II. Parte do teto da área externa desabou. Haja resiliência.

Tarifaço de Trump em debate

Ocorre na próxima segunda-feira, 7 de abril, no Platinum Tower, na avenida Carlos Gomes, em Porto Alegre, o painel Trump War e Investimentos Globais. A ideia é conversar com o público sobre aplicações no exterior a partir dos impactos do tarifaço do novo presidente norte-americano. Inscrições em <https://tinyurl.com/y8nkp6ks>.

Expectativa versus realidade

Tem acontecido cada vez com mais frequência: vídeos editados de forma bastante profissional nas redes sociais incentivam a audiência a conhecer locais e provar iguarias. Quando o público chega ao destino, se frustra com a realidade. Os cortes, os efeitos visuais e a música das produções fazem toda diferença.

Gaúcha na China

A hoteleira Gabriela Schwan é a única gaúcha na Missão China 2025, promovida pelo Fórum de Operadores Hoteleiros do Brasil (FOHB), entidade da qual é vice-presidente. Gabriela e um grupo de gestores hoteleiros de todo o País embarcaram dia 26 de março e retornam dia 5 de abril. Entre os objetivos, está o de realizar visitas técnicas a grandes hotéis, restaurantes premiados e atrativos turísticos com estruturas modernas. O ponto alto da viagem de negócios é a visita às duas maiores feiras do segmento em todo o oriente, a Hotelex Shanghai e a Shanghai International Hospitality.

Conselheiras na Kepler Weber

Acionistas da Kepler Weber elegeram, na segunda-feira, a vice-presidente do Instituto Brasileiro de Executivos de Finanças, Túlia Brugali, para o Conselho Fiscal e a associada do IBEF Doris Wilhelm para o Conselho de Administração. Ambas profissionais são conselheiras certificadas pelo Instituto Brasileiro de Governança Corporativa.

Negócios acelerados em bioenergia

A Feira Internacional de Tecnologia em Bioenergia e Biocombustíveis (Biotech Fair), promovida no Centro de Eventos da Federação das Indústrias do Rio Grande do Sul (Fiergs), em Porto Alegre, na semana passada, encerrou com uma projeção de faturamento superior a R\$ 50 milhões para as empresas participantes até o final de 2025. A informação foi confirmada por Clóvis Rech, coordenador geral da Feira e diretor da Porthus Eventos.

Proteína animal

O Salão Internacional de Proteína Animal (Siavs) 2026, liderado pelo gaúcho Ricardo Santin, presidente da Associação Brasileira de Proteína Animal, contará com espaço exclusivo para exposição de equipamentos e novas tecnologias. A primeira empresa confirmada é a JBT Marel, player de processamento de alimentos.

Há sempre motivo para ir a Gramado

CLEITON THIELE/DIVULGAÇÃO/JC



Não faltam motivos para ir a Gramado. Desta vez, o principal evento da cidade é a ChocoPáscoa, que vai até 21 de abril. A atividade, que celebra seus 10 anos, oferece atrações gratuitas em diversos pontos da cidade. Além de decoração temática pelas principais ruas, rótulas, praças e pórticos, a turma do Coelho Pascalino está colorindo Gramado com a Paradinha de Páscoa, que ocorre nas sextas, sábados e domingos, sempre às 15h.



Outono

Tenha uma alimentação equilibrada. Frutas e vegetais variados fornecem vários nutrientes, como vitaminas, minerais e antioxidantes, que ajudam a manter o sistema imunológico fortalecido.

O outono pede mais cuidados com a sua saúde. A estação pode aumentar o risco de doenças respiratórias e alérgicas. Acompanhe nossas dicas.

Aqui tem cuidado. Aqui tem saúde. Aqui tem Unimed.

Acesse e confira.



ANS - nº 367087

