

Serviços da Junta Comercial estão normalizados

Enchente, porém, atingiu a Sala do Empreendedor da JucisRS, destruindo computadores e todo o mobiliário do local

/ EMPREENDEDORISMO

Osni Machado

osni.machado@jornaldocomercio.com.br

A Junta Comercial, Industrial e Serviços do Rio Grande do Sul (JucisRS) ficou apenas um dia e meio sem atividades por causa da enchente que alagou o prédio do Palácio do Comércio, no Centro da Capital, onde funciona. “Temos todos os nossos dados na nuvem, com outra empresa, além da Procergs - Centro de Tecnologia da Informação e Comunicação do Estado”, informa a presidente da JucisRS, Lauren Vargas Momback.

Lauren explica que a JucisRS, por manter a integração tecnológica com vários órgãos de licenciamento, como órgãos tributários, com Receita Federal, teve de adequar algumas coisas. “A abertura de uma empresa, por exemplo,

envolve todos os órgãos de licenciamento, mas voltamos a operar normalmente”, informa. O Serviço Fale Conosco havia ficado inoperante, porque depende do serviço da Procergs, mas a empresa já restabeleceu o seu data center na semana passada.

A enchente atingiu, porém, a Sala do Empreendedor da Junta, destruindo computadores e todo o mobiliário do local. Já os departamentos da JucisRS, localizados no primeiro e segundo andar, não foram danificados pelas águas.

De acordo com a presidente, ainda não é possível saber a extensão do prejuízo no local e quanto deve custar o reparo. “Talvez o retorno da Sala do Empreendedor ocorra em um período de 30 a 60 dias”, projeta.

“Todos os serviços da Junta Comercial são online e, por isto, os atendimentos presenciais são poucos”. Ela diz que o movimen-

to maior de pessoas é na Sala do Empreendedor, onde as pessoas vão para buscar o atendimento da prefeitura de Porto Alegre.

“A Sala do Empreendedor, onde nós fazíamos os atendimentos presenciais ficou totalmente alagada. Conseguimos ir até o local e verificamos a situação para iniciarmos a limpeza do prédio, mas estava sem luz”, relata.

Lauren diz que a JucisRS aguarda os procedimentos necessários no prédio, como a retirada das águas dos elevadores, para o retorno de funcionários ao órgão.

A Junta informa que isentou o valor cobrado para a solicitação das Certidões de Inteiro Teor para os municípios que estão em estado de calamidade.

“Isto é para empresários e contadores que perderam a documentação. Eles podem solicitar pelo portal da Junta Comercial a Certidão de Inteiro Teor, onde



JUCISRS/DIVULGAÇÃO/JC

Retorno da Sala do Empreendedor deve ocorrer em até 60 dias

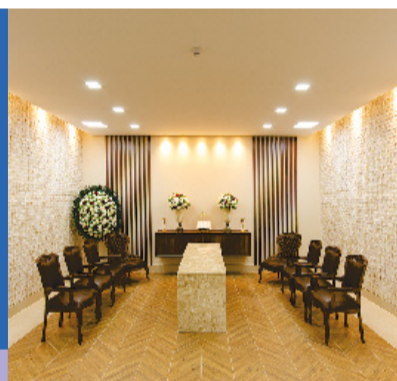
consta todos os atos da vida da empresa. Isentamos por um período de 120 dias e, se for preciso, o prazo pode ser renovado”, informa Lauren.

Em relação às atividades da

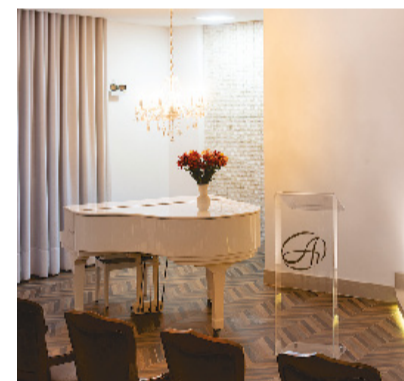
Sala do Empreendedor, ela explica que a ideia é fazer o atendimento no primeiro andar. “Vou readequar os espaços e ninguém vai ficar sem o atendimento”, salienta.

Angelus
MEMORIAL
CREMATÓRIO

**SURPREENDENTE.
MODERNO.
INOVADOR.**



Nobreza em todos os ambientes, com amplo salão cerimonial e ritual de despedida diferenciado fazem do crematório da Angelus a principal referência em qualidade e atendimento.



EM PORTO ALEGRE A MAIS AVANÇADA TECNOLOGIA EM CREMAÇÃO.

